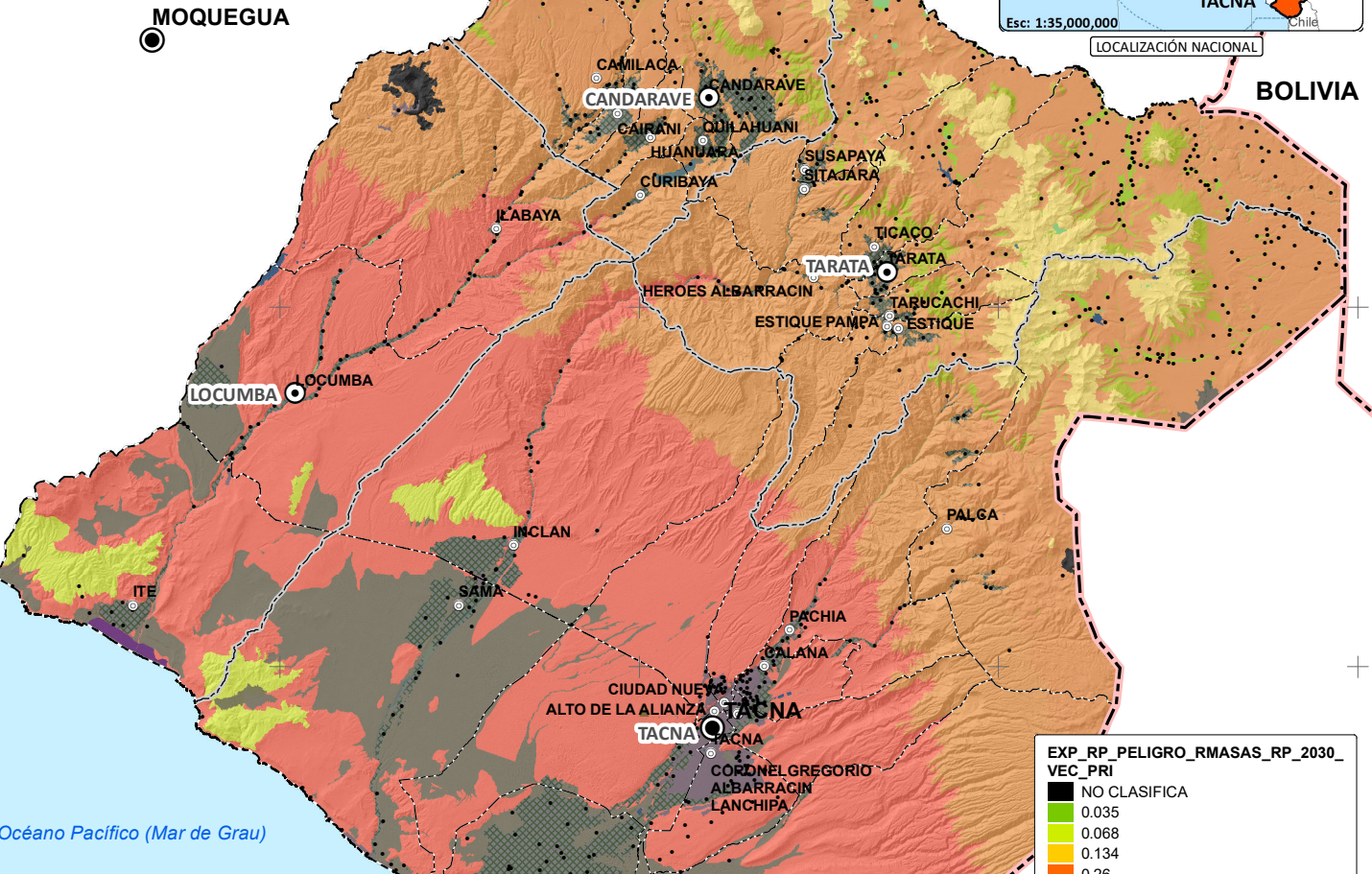


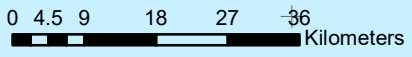
ECOSISTEMAS 2023	TOTAL (HA)
Ecosistema	1,492,110.5698
Bofedal	13,071.9480
Bosque relicto altoandino	24,725.6867
Desierto costero	657,109.3802
Humedal costero	152.6705
Laguna	3,389.6856
Loma costera	32,231.4549
Matorral andino	311,660.7629
Pajonal de puna seca	355,933.6536
Río	2,937.2544
Zona periglacial y glaciar	90,898.0729
TOTAL	1,492,110.5698



EXP_RP_PELIGRO_RMASAS_RP_2030_VEC_PRI	Color
NO CLASIFICA	Black
0.035	Green
0.068	Light Green
0.134	Yellow
0.26	Orange
0.503	Red

T_EXP_RP_PELIGRO_RMASAS_RP_2030	
EXPOSICIÓN	Suma de HA
NO CLASIFICA	233,894.2425
0.035	4,064.7094
Laguna	2,717.8746
Río	1,346.8347
0.068	68,775.3919
Bofedal	13,002.9137
Bosque relicto altoandino	24,725.3729
Loma costera	31,047.1052
0.134	90,881.4548
Zona periglacial y glaciar	90,881.4548
0.26	666,391.4399
Matorral andino	311,569.1224
Pajonal de puna seca	354,822.3175
0.503	539,370.0555
Desierto costero	539,370.0555
Total general	1,603,377.2939

ECOSISTEMAS	
Green	Ecosistema, Bofedal
Light Green	Ecosistema, Bosque relicto altoandino
Yellow	Ecosistema, Desierto costero
Light Blue	Ecosistema, Humedal costero
Light Green	Ecosistema, Laguna
Light Blue	Ecosistema, Loma costera
Light Green	Ecosistema, Matorral andino
Light Blue	Ecosistema, Pajonal de puna seca
Light Blue	Ecosistema, Río
Light Blue	Ecosistema, Zona periglacial y glaciar
Blue	Zona Intervenido, Cuerpo de agua artificial
Purple	Zona Intervenido, Humedal costero artificial
Yellow	Zona Intervenido, Parque solar fotovoltaico
Light Green	Zona Intervenido, Plantación forestal
Green	Zona Intervenido, Zona agrícola
Black	Zona Intervenido, Zona minera
Pink	Zona Intervenido, Zona urbana



SIGNOS CONVENCIONALES	
●	Capital de Departamento
○	Capital de Provincia
⊙	Capital de Distrito
•	Centro Poblado
---	Límite Internacional
- - -	Límite Departamental
- · - · -	Límite Provincial
- · - · - ·	Límite Distrital

GERENCIA REGIONAL DE RECURSOS NATURALES Y GESTIÓN AMBIENTAL
 "Actualización de la Estrategia Regional de Cambio Climático (ERCC) del Gobierno Regional de Tacna, con proyección al 2050"
 Servicio Especializado en Sistema de Información Geográfica

Exposición (R. Masas) de Ecosistemas 2030

ELABORADO POR: Arq. Albert Achiril Melchor
 FECHA: Diciembre de 2023

ESCALA: 1:950,000
 * Sistema de Coordenadas: WGS 1984 UTM Zone 19S
 * Proyección: Transversa Mercator
 * Datum: WGS 1984
 * Unidades: Metro

FUENTE CARTOGRÁFICA:
 * Mapa Base: GRF
 * GRF: Territorios JEE - OR N° 115-2012
 * GRF: Mapa R. Ecosistemas - OR N° 011-2023
 * Límites Territoriales Referenciales