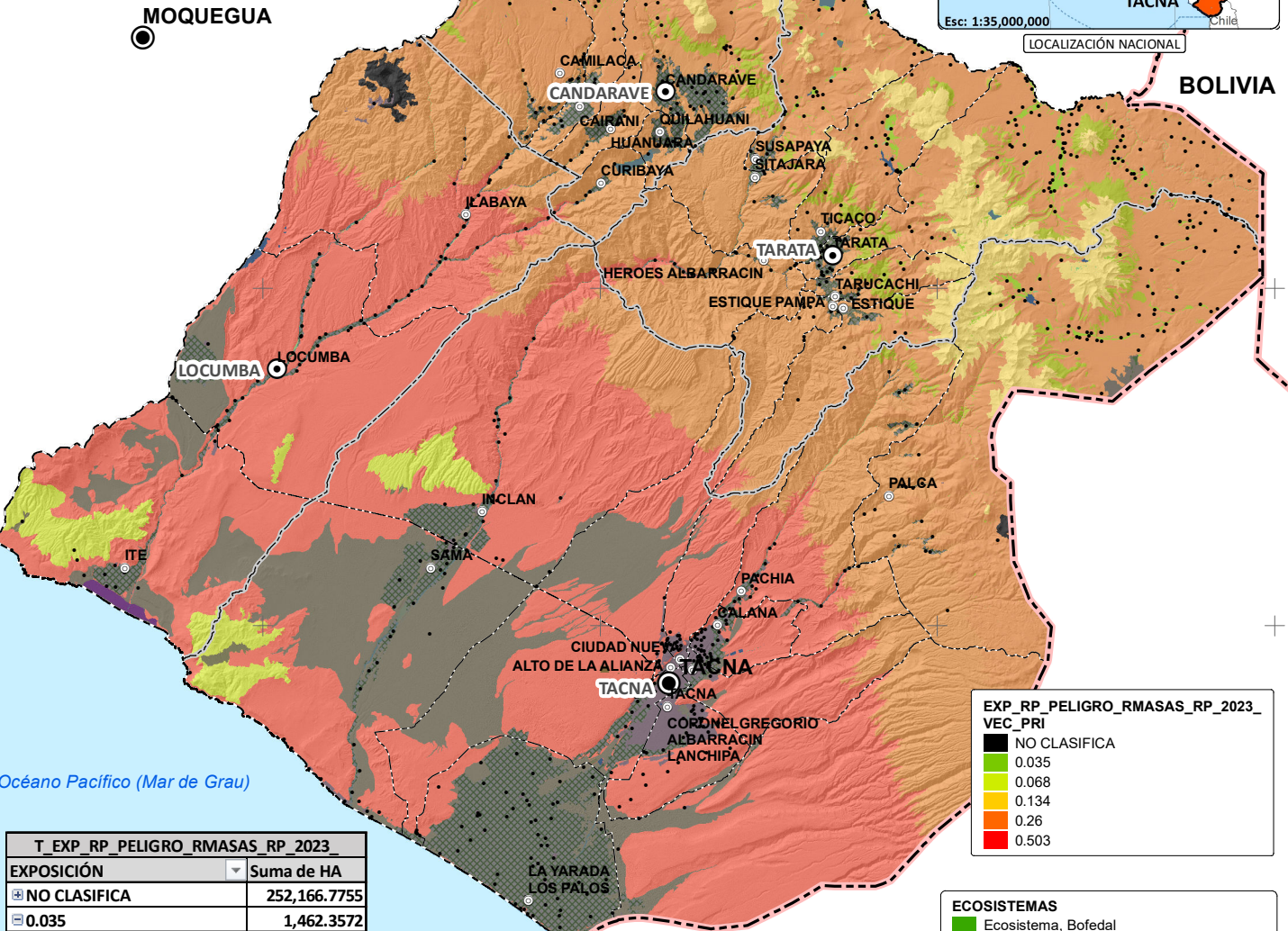


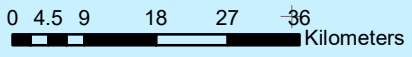
ECOSISTEMAS 2023	TOTAL (HA)
<b>Ecosistema</b>	<b>1,492,110.5698</b>
Bofedal	13,071.9480
Bosque relicto altoandino	24,725.6867
Desierto costero	657,109.3802
Humedal costero	152.6705
Laguna	3,389.6856
Loma costera	32,231.4549
Matorral andino	311,660.7629
Pajonal de puna seca	355,933.6536
Río	2,937.2544
Zona periglacial y glaciar	90,898.0729
<b>TOTAL</b>	<b>1,492,110.5698</b>



T_EXP_RP_PELIGRO_RMASAS_RP_2023	Suma de HA
<b>NO CLASIFICA</b>	<b>252,166.7755</b>
<b>0.035</b>	<b>1,462.3572</b>
Laguna	374.7459
Río	1,087.6114
<b>0.068</b>	<b>68,754.6611</b>
Bofedal	12,988.9687
Bosque relicto altoandino	24,725.3729
Loma costera	31,040.3194
<b>0.134</b>	<b>90,881.2834</b>
Zona periglacial y glaciar	90,881.2834
<b>0.26</b>	<b>665,559.1688</b>
Matorral andino	311,547.8560
Pajonal de puna seca	354,011.3128
<b>0.503</b>	<b>524,553.0479</b>
Desierto costero	524,553.0479
<b>Total general</b>	<b>1,603,377.2939</b>

EXP_RP_PELIGRO_RMASAS_RP_2023_VEC_PRI
NO CLASIFICA
0.035
0.068
0.134
0.26
0.503

ECOSISTEMAS
Ecosistema, Bofedal
Ecosistema, Bosque relicto altoandino
Ecosistema, Desierto costero
Ecosistema, Humedal costero
Ecosistema, Laguna
Ecosistema, Loma costera
Ecosistema, Matorral andino
Ecosistema, Pajonal de puna seca
Ecosistema, Río
Ecosistema, Zona periglacial y glaciar
Zona Intervenido, Cuerpo de agua artificial
Zona Intervenido, Humedal costero artificial
Zona Intervenido, Parque solar fotovoltaico
Zona Intervenido, Plantación forestal
Zona Intervenido, Zona agrícola
Zona Intervenido, Zona minera
Zona Intervenido, Zona urbana



SIGNOS CONVENCIONALES	
● Capital de Departamento	--- Límite Internacional
○ Capital de Provincia	- - - Límite Departamental
⊙ Capital de Distrito	--- Límite Provincial
• Centro Poblado	- - - Límite Distrital

**GERENCIA REGIONAL DE RECURSOS NATURALES Y GESTIÓN AMBIENTAL**  
 "Actualización de la Estrategia Regional de Cambio Climático (ERCC) del Gobierno Regional de Tacna, con proyección al 2050"  
 Servicio Especializado en Sistema de Información Geográfica

**Exposición (R. Masas) de Ecosistemas 2023**

ELABORADO POR: Arq. Albert Achiri Melchor

FECHA: Diciembre de 2023

ESCALA: 1:950,000

FUENTE CARTOGRÁFICA: Mapa Base GRIT, GRIT: Territorios JEE - OR N° 115-2012, GRIT: Mapa R. Ecosistemas - OR N° 011-2023, Límites Territoriales Referenciales