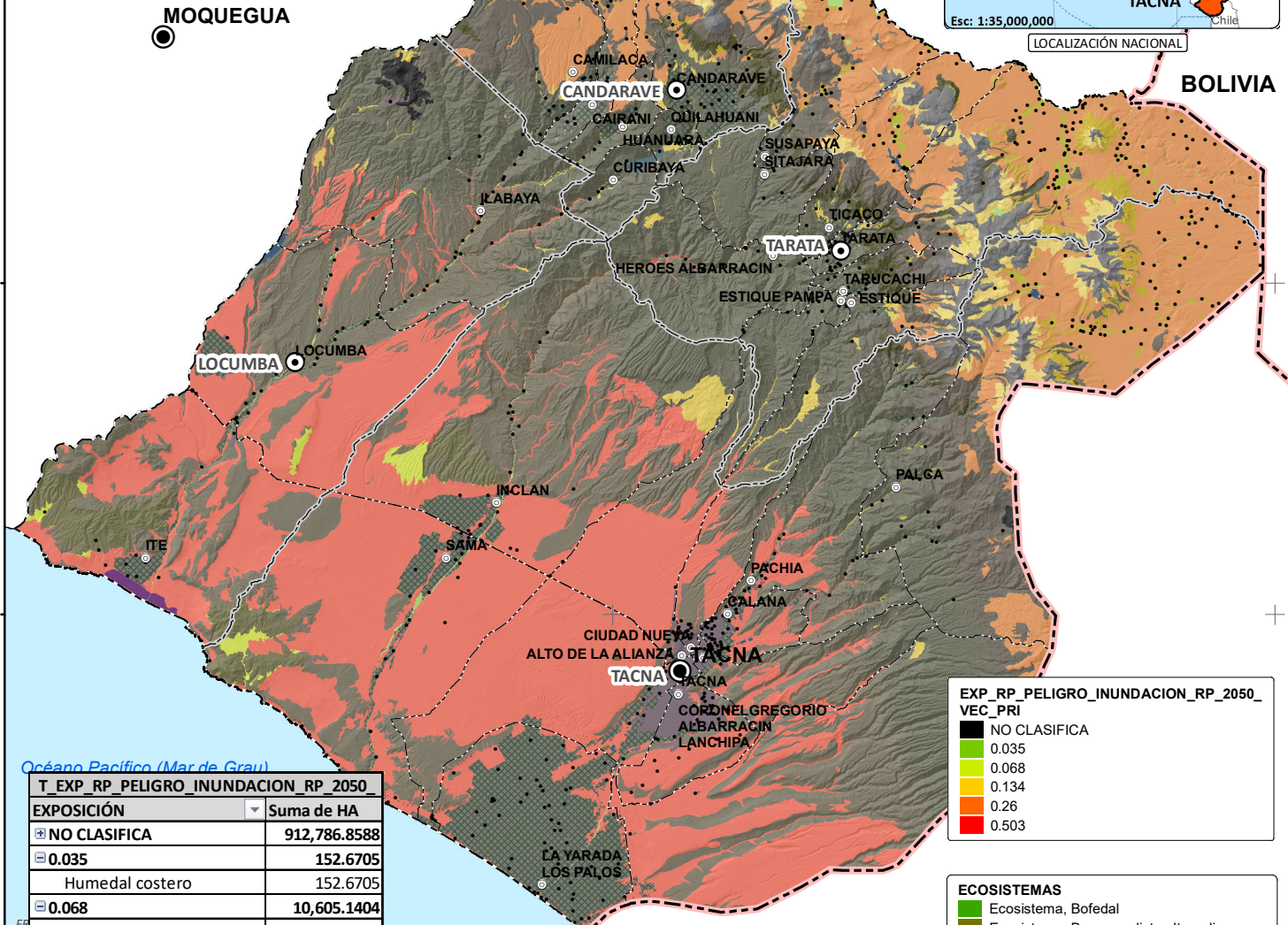


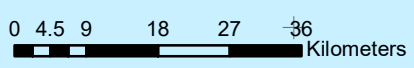
ECOSISTEMAS 2023	TOTAL (HA)
Ecosistema	1,492,110.5698
Bofedal	13,071.9480
Bosque relicto altoandino	24,725.6867
Desierto costero	657,109.3802
Humedal costero	152.6705
Laguna	3,389.6856
Loma costera	32,231.4549
Matorral andino	311,660.7629
Pajonal de puna seca	355,933.6536
Río	2,937.2544
Zona periglacial y glaciar	90,898.0729
TOTAL	1,492,110.5698



T_EXP_RP_PELIGRO INUNDACION RP_2050	Suma de HA
EXPOSICIÓN	
NO CLASIFICA	912,786.8588
0.035	152.6705
Humedal costero	152.6705
0.068	10,605.1404
Laguna	2,754.1114
Loma costera	5,169.6881
Río	2,681.3410
0.134	69,718.1108
Bofedal	12,064.7174
Bosque relicto altoandino	10,710.4301
Matorral andino	12,097.3544
Zona periglacial y glaciar	34,845.6089
0.26	238,194.4314
Pajonal de puna seca	238,194.4314
0.503	371,920.0819
Desierto costero	371,920.0819
Total general	1,603,377.2938

EXP_RP_PELIGRO_INUNDACION_RP_2050_VEC_PRI
NO CLASIFICA
0.035
0.068
0.134
0.26
0.503

ECOSISTEMAS
Ecosistema, Bofedal
Ecosistema, Bosque relicto altoandino
Ecosistema, Desierto costero
Ecosistema, Humedal costero
Ecosistema, Laguna
Ecosistema, Loma costera
Ecosistema, Matorral andino
Ecosistema, Pajonal de puna seca
Ecosistema, Río
Ecosistema, Zona periglacial y glaciar
Zona Intervenido, Cuerpo de agua artificial
Zona Intervenido, Humedal costero artificial
Zona Intervenido, Parque solar fotovoltaico
Zona Intervenido, Plantación forestal
Zona Intervenido, Zona agrícola
Zona Intervenido, Zona minera
Zona Intervenido, Zona urbana



SIGNOS CONVENCIONALES	
● Capital de Departamento	--- Límite Internacional
○ Capital de Provincia	- - - Límite Departamental
⊙ Capital de Distrito	--- Límite Provincial
• Centro Poblado	--- Límite Distrital

GERENCIA REGIONAL DE RECURSOS NATURALES Y GESTIÓN AMBIENTAL
 "Actualización de la Estrategia Regional de Cambio Climático (ERCC) del Gobierno Regional de Tacna, con proyección al 2050"
 Servicio Especializado en Sistema de Información Geográfica

Exposición (Inundación) de Ecosistemas 2050

ELABORADO POR: Arq. Albert Achiri Melchor
 FECHA: Diciembre de 2023

ESCALA: 1:950,000
 * Sit. Coordenadas: WGS 1984 UTM Zone 19S
 * Proyección: Transversa Mercator
 * Datum: WGS 1984
 * Unidades: Metro

FUENTE CARTOGRÁFICA:
 * Mapa Base: GRI
 * GRI: Territorios JEE - OR N° 115-2012
 * GRI: Mapa R. Ecosistemas - OR N° 011-2023
 * Límites Territoriales Referenciales

