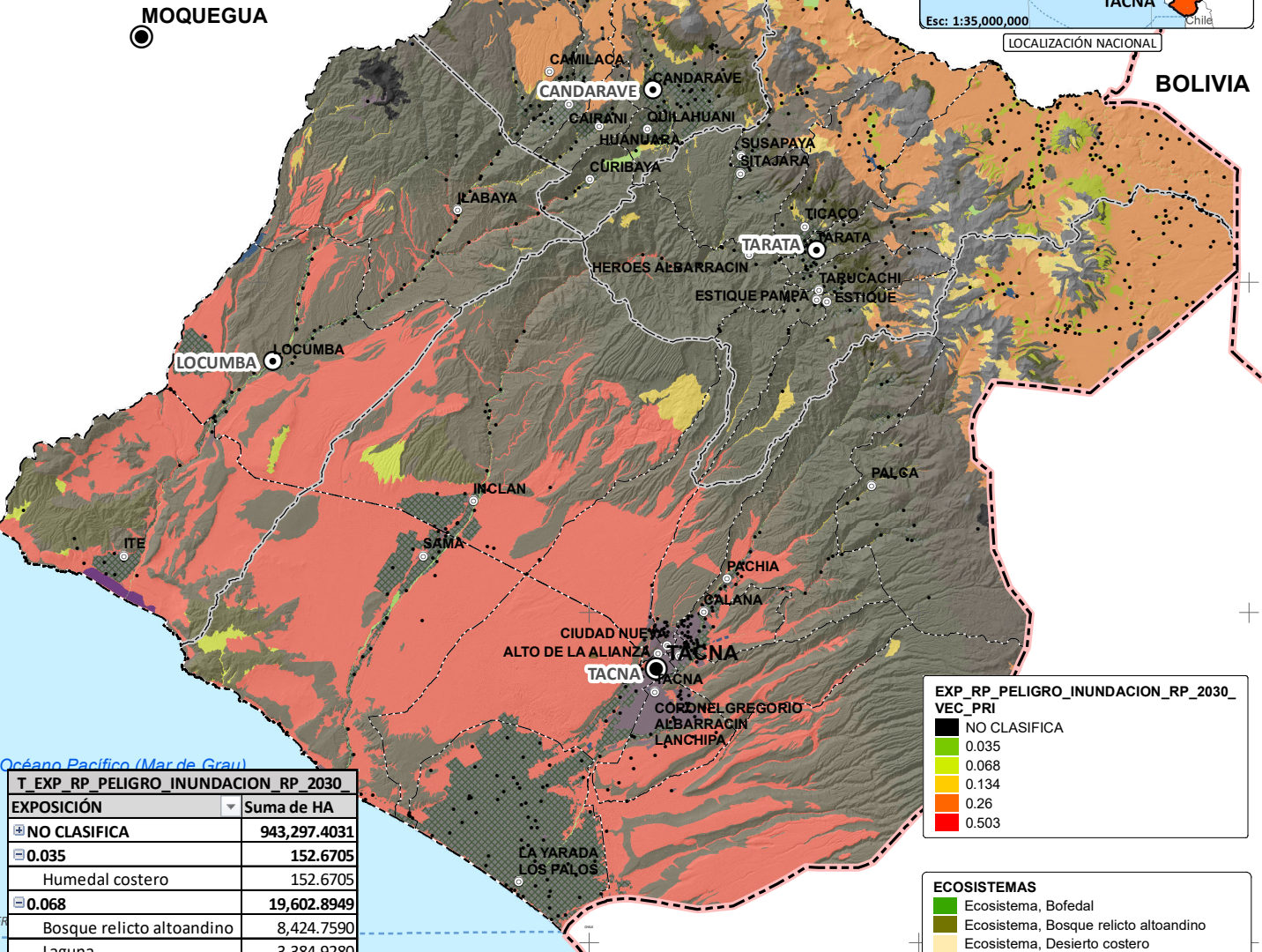


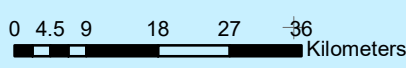
ECOSISTEMAS 2023	TOTAL (HA)
<b>Ecosistema</b>	<b>1,492,110.5698</b>
Bofedal	13,071.9480
Bosque relicto altoandino	24,725.6867
Desierto costero	657,109.3802
Humedal costero	152.6705
Laguna	3,389.6856
Loma costera	32,231.4549
Matorral andino	311,660.7629
Pajonal de puna seca	355,933.6536
Río	2,937.2544
Zona periglacial y glaciar	90,898.0729
<b>TOTAL</b>	<b>1,492,110.5698</b>



T EXP_RP PELIGRO INUNDACION RP 2030	
EXPOSICIÓN	Suma de HA
<b>NO CLASIFICA</b>	<b>943,297.4031</b>
<b>0.035</b>	<b>152.6705</b>
Humedal costero	152.6705
<b>0.068</b>	<b>19,602.8949</b>
Bosque relicto altoandino	8,424.7590
Laguna	3,384.9280
Loma costera	5,101.4986
Río	2,691.7092
<b>0.134</b>	<b>49,589.1581</b>
Bofedal	12,054.0120
Matorral andino	10,593.3345
Zona periglacial y glaciar	26,941.8116
<b>0.26</b>	<b>228,750.9630</b>
Pajonal de puna seca	228,750.9630
<b>0.503</b>	<b>361,984.2042</b>
Desierto costero	361,984.2042
<b>Total general</b>	<b>1,603,377.2938</b>

EXP_RP PELIGRO INUNDACION RP 2030_VEC_PRI
NO CLASIFICA
0.035
0.068
0.134
0.26
0.503

ECOSISTEMAS	
[Green]	Ecosistema, Bofedal
[Light Green]	Ecosistema, Bosque relicto altoandino
[Yellow-Green]	Ecosistema, Desierto costero
[Light Yellow]	Ecosistema, Humedal costero
[Yellow]	Ecosistema, Laguna
[Light Orange]	Ecosistema, Loma costera
[Orange]	Ecosistema, Matorral andino
[Light Brown]	Ecosistema, Pajonal de puna seca
[Brown]	Ecosistema, Río
[Dark Brown]	Ecosistema, Zona periglacial y glaciar
[Blue]	Zona Intervenido, Cuerpo de agua artificial
[Purple]	Zona Intervenido, Humedal costero artificial
[Yellow-Orange]	Zona Intervenido, Parque solar fotovoltaico
[Light Green]	Zona Intervenido, Plantación forestal
[Green]	Zona Intervenido, Zona agrícola
[Black]	Zona Intervenido, Zona minera
[Pink]	Zona Intervenido, Zona urbana



SIGNOS CONVENCIONALES	
●	Capital de Departamento
○	Capital de Provincia
⊙	Capital de Distrito
•	Centro Poblado
---	Límite Internacional
- - -	Límite Departamental
- · - · -	Límite Provincial
- · - · - · -	Límite Distrital

**GERENCIA REGIONAL DE RECURSOS NATURALES Y GESTIÓN AMBIENTAL**  
 "Actualización de la Estrategia Regional de Cambio Climático (ERCC) del Gobierno Regional de Tacna, con proyección al 2050"  
 Servicio Especializado en Sistema de Información Geográfica

**Exposición (Inundación) de Ecosistemas 2030**

ELABORADO POR: Arq. Albert Achiri Melchor

FECHA: Diciembre de 2023

ESCALA: 1:950,000

Sistema de Coordenadas: WGS 1984 UTM Zone 19S  
 Proyección: Transversa Mercator  
 Datum: WGS 1984  
 Unidades: Metro

FUENTE CARTOGRÁFICA:  
 Mapa Base: GRI  
 GRI: Territorios JEE - OR N° 115-2012  
 GRI: Mapa R. Ecosistemas - OR N° 011-2023  
 Límites Territoriales Referenciales