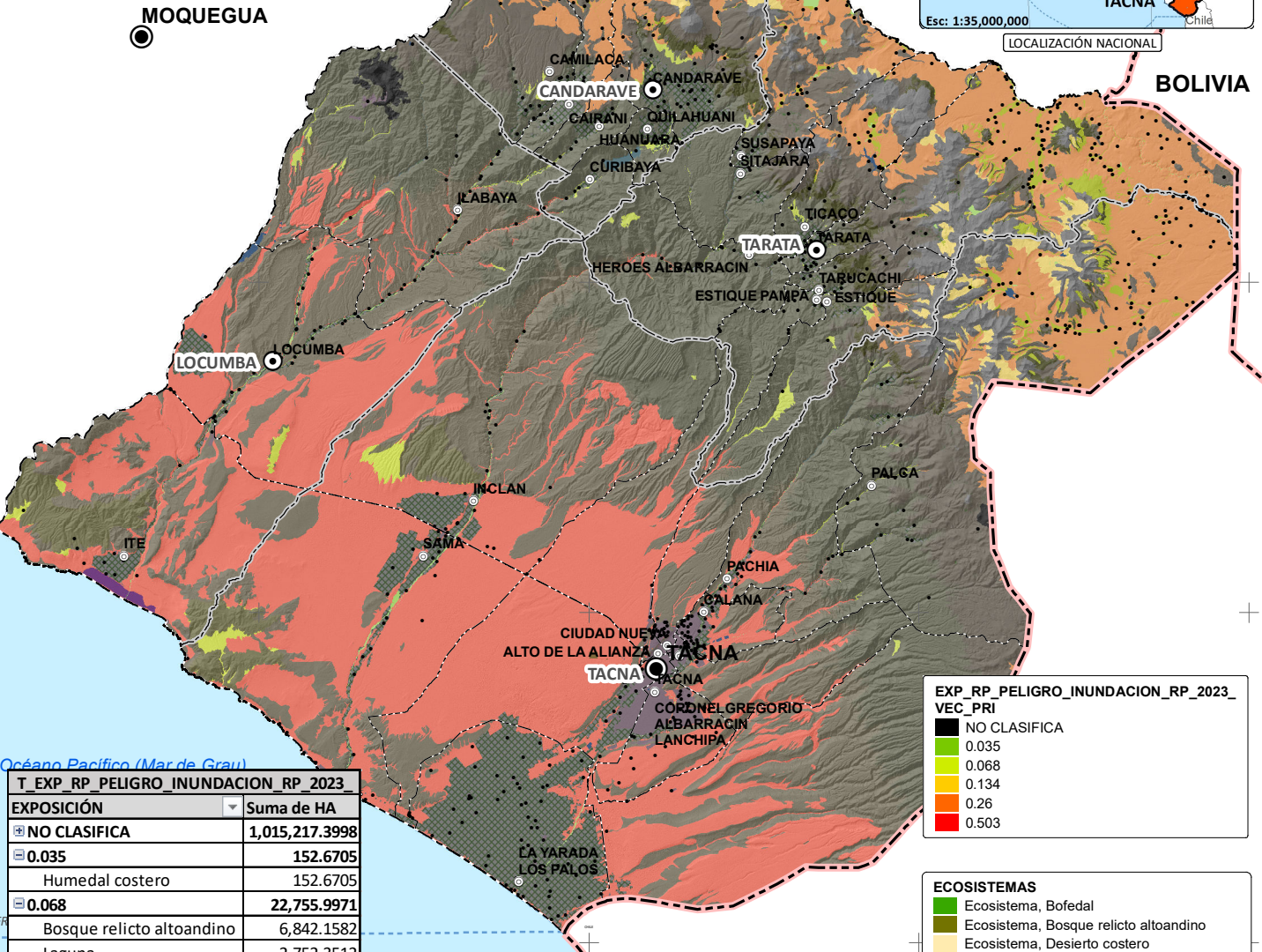


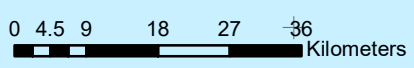
ECOSISTEMAS 2023	TOTAL (HA)
Ecosistema	1,492,110.5698
Bofedal	13,071.9480
Bosque relicto altoandino	24,725.6867
Desierto costero	657,109.3802
Humedal costero	152.6705
Laguna	3,389.6856
Loma costera	32,231.4549
Matorral andino	311,660.7629
Pajonal de puna seca	355,933.6536
Río	2,937.2544
Zona periglacial y glaciar	90,898.0729
TOTAL	1,492,110.5698



T_EXP_RP_PELIGRO INUNDACION RP 2023	Suma de HA
EXPOSICIÓN	
NO CLASIFICA	1,015,217.3998
0.035	152.6705
Humedal costero	152.6705
0.068	22,755.9971
Bosque relicto altoandino	6,842.1582
Laguna	2,752.3512
Loma costera	5,101.4263
Matorral andino	5,542.5335
Río	2,517.5279
0.134	27,608.9636
Bofedal	11,237.6379
Zona periglacial y glaciar	16,371.3257
0.26	174,706.7177
Pajonal de puna seca	174,706.7177
0.503	362,935.5452
Desierto costero	362,935.5452
Total general	1,603,377.2939

EXP_RP_PELIGRO_INUNDACION_RP_2023_VEC_PRI
NO CLASIFICA
0.035
0.068
0.134
0.26
0.503

ECOSISTEMAS
Ecosistema, Bofedal
Ecosistema, Bosque relicto altoandino
Ecosistema, Desierto costero
Ecosistema, Humedal costero
Ecosistema, Laguna
Ecosistema, Loma costera
Ecosistema, Matorral andino
Ecosistema, Pajonal de puna seca
Ecosistema, Río
Ecosistema, Zona periglacial y glaciar
Zona Intervenido, Cuerpo de agua artificial
Zona Intervenido, Humedal costero artificial
Zona Intervenido, Parque solar fotovoltaico
Zona Intervenido, Plantación forestal
Zona Intervenido, Zona agrícola
Zona Intervenido, Zona minera
Zona Intervenido, Zona urbana



SIGNOS CONVENCIONALES	
● Capital de Departamento	--- Límite Internacional
○ Capital de Provincia	- - - Límite Departamental
⊙ Capital de Distrito	--- Límite Provincial
• Centro Poblado	- - - Límite Distrital

GERENCIA REGIONAL DE RECURSOS NATURALES Y GESTIÓN AMBIENTAL
 "Actualización de la Estrategia Regional de Cambio Climático (ERCC) del Gobierno Regional de Tacna, con proyección al 2050"
 Servicio Especializado en Sistema de Información Geográfica

Exposición (Inundación) de Ecosistemas 2023

ELABORADO POR: Arq. Albert Achiri Melchor

FECHA: Diciembre de 2023

ESCALA: 1:950,000

Sit. Coordenadas: WGS 1984 UTM Zone 19S
 Proyección: Transversa Mercator
 Datum: WGS 1984
 Unidades: Metro

FUENTE CARTOGRÁFICA:
 Mapa Base: GRI
 GRI: Territorios JEE - OR N° 115-2012
 GRI: Mapa R. Ecosistemas - OR N° 011-2023
 Límites Territoriales Referenciales