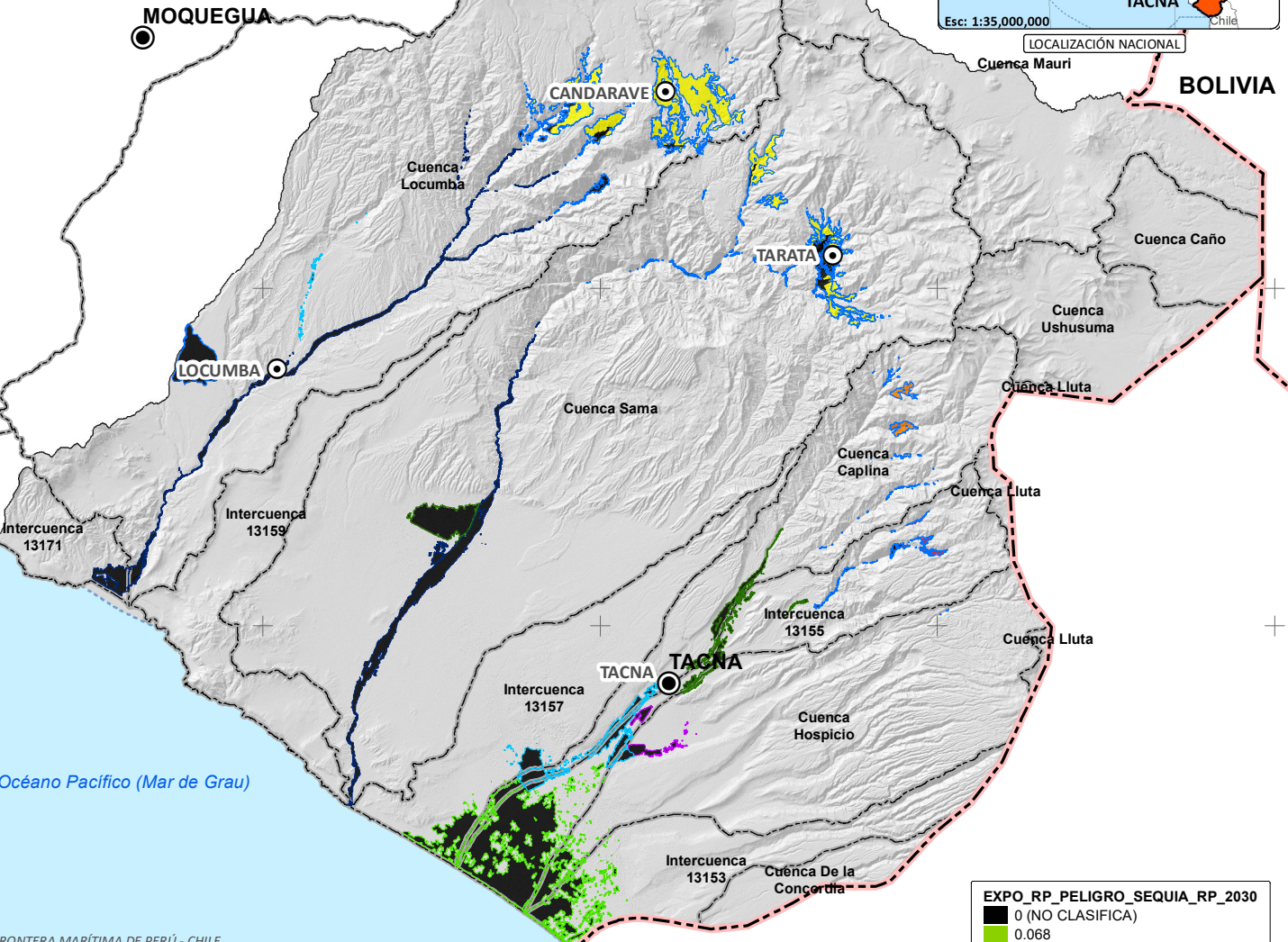
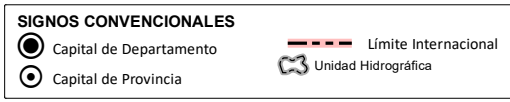
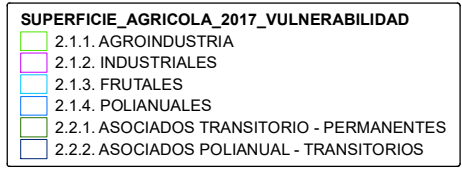
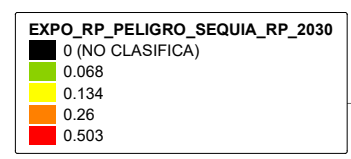


COBERTURA AGRÍCOLA	HA
2.1.1. AGROINDUSTRIA	20,567.3790
2.1.2. INDUSTRIALES	858.6467
2.1.3. FRUTALES	4,307.6901
2.1.4. POLIANUALES	23,309.8674
2.2.1. ASOCIADOS TRANSITORIO - PERMANENTES	5,561.0560
2.2.2. ASOCIADOS POLIANUAL - TRANSITORIOS	10,904.2243
TOTAL	65,508.8635



T EXPO RP PELIGRO SEQUIA RP 2030						
EXPOSICIÓN COB. AGRÍCOLA	0	0.068	0.134	0.26	0.503	TOTAL (HA)
UNIDAD HIDROGRÁFICA						
Cuenca Caplina	3,931.8093			909.8891		4,841.6985
Cuenca Hospicio	2,843.1902	6.1286				2,849.3188
Cuenca Locumba	8,527.8778		10,051.0361			18,578.9139
Cuenca Sama	11,559.1049		4,405.5590			15,964.6639
Intercuenca 13153	3,218.3111				3,218.3111	3,218.3111
Intercuenca 13155	15,130.6783			423.3087		15,553.9870
Intercuenca 13157	3,180.3703					3,180.3703
Intercuenca 13159	8.8860					8.8860
Intercuenca 13171	1,299.7657					1,299.7657
(en blanco)	12.9484					12.9484
TOTAL (HA)	49,712.9421	6.1286	14,456.5951	909.8891	423.3087	65,508.8635



GERENCIA REGIONAL DE RECURSOS NATURALES Y GESTIÓN AMBIENTAL
 "Actualización de la Estrategia Regional de Cambio Climático (ERCC) del Gobierno Regional de Tacna, con proyección al 2050"
 Servicio Especializado en Sistema de Información Geográfica

Expos. (Sequía) Cobertura Agrícola 2030

ELABORADO POR: Arq. Albert Achiri Melchor
 ESCALA: 1:950,000
 FECHA: Diciembre de 2023

FUENTE CARTOGRÁFICA:
 * Mapa Base: GRT
 * GRT: Territorios: ZEE - OR NP 15-2012
 * GRT: Estudios Especializados - OR MIOIS-2021
 * Límites Territoriales Referenciales

