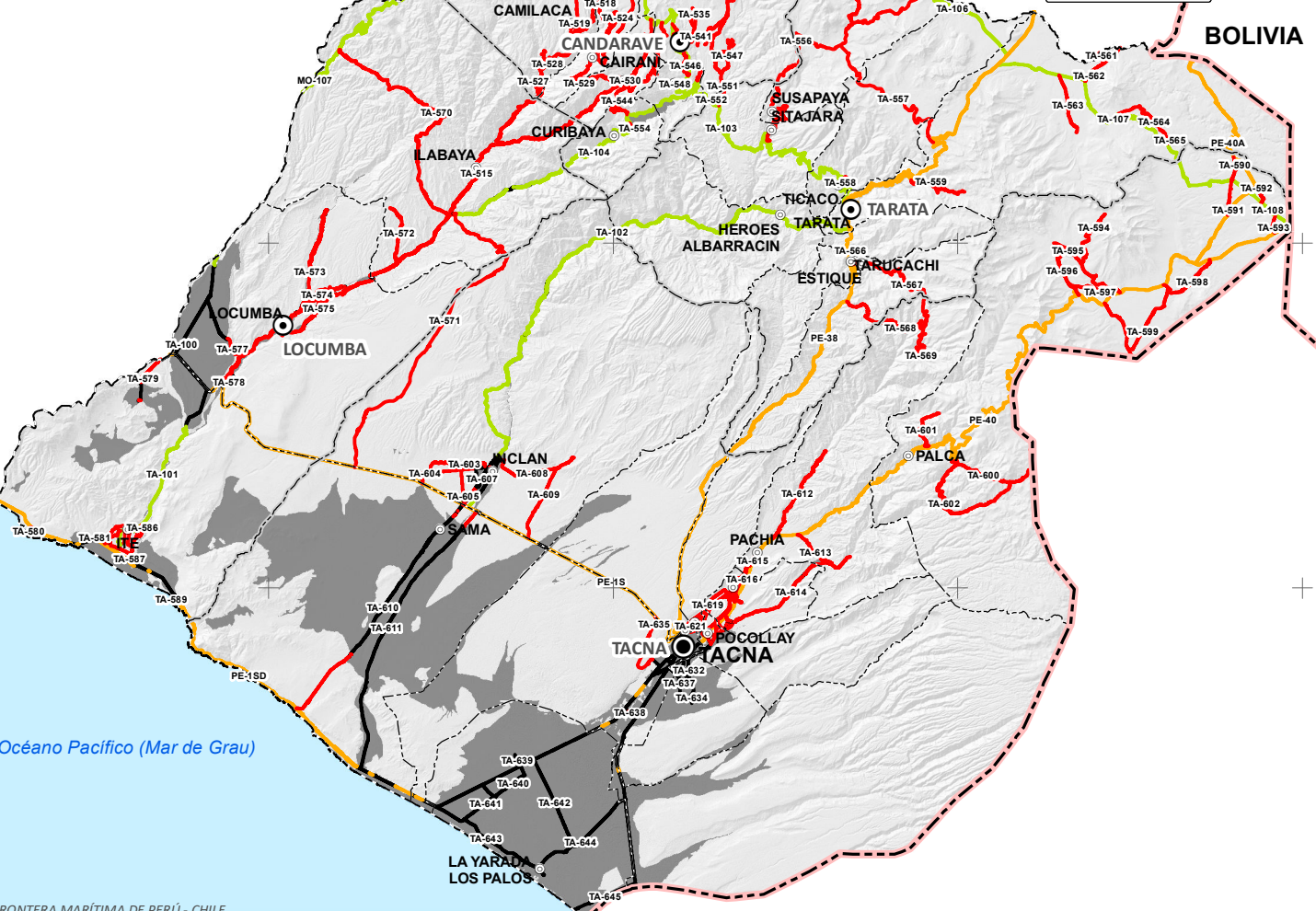


T_RED_VIAL_TERRESTRE	
JERARQUÍA	TOTAL (KM)
Departamental	513.21
Nacional	635.00
Vecinal	1,355.89
TOTAL (KM)	2,504.10



LOCALIZACIÓN NACIONAL

MOQUEGUA



RP_PELIGRO_RMASAS_RP_2050
 ■ NO CLASIFICA

EXP_RP_PELIGRO_RMASAS_RP_2050
 — 0 (NO CLASIFICA)
 — 0.068 (BAJA EXPOSICION)
 — 0.144 (MEDIA EXPOSICION)
 — 0.503 (MUY ALTA EXPOSICION)

T_EXP_RP_PELIGRO_RMASAS_RP_2050					
EXPOSICIÓN	0	0.068	0.144	0.503	TOTAL (KM)
JERARQUÍA					
Departamental	33.55	479.66			513.21
Nacional	110.77		524.22		635.00
Vecinal	200.31			1,155.57	1,355.89
TOTAL (KM)	344.64	479.66	524.22	1,155.57	2,504.10

SIGNOS CONVENCIONALES

- Capital de Departamento
- Capital de Provincia
- ⊙ Capital de Distrito
- Límite Internacional
- - - Límite Departamental
- Límite Provincial
- - - Límite Distrital

GERENCIA REGIONAL DE RECURSOS NATURALES Y GESTIÓN AMBIENTAL
 "Actualización de la Estrategia Regional de Cambio Climático (ERCC) del Gobierno Regional de Tacna, con proyección al 2050"
 Servicio Especializado en Sistema de Información Geográfica

Expos. (R. Masas) Red Vial Terrestre 2050

ELABORADO POR: Arq. Albert Achiri Melchor
 ESCALA: 1:950,000
 FECHA: Diciembre 2023

FUENTE CARTOGRÁFICA:
 * Sict. Coordenadas: WGS 1984 UTM Zone 19S
 * Proyección: Transversa Mercator
 * Datum: WGS 1984
 * Unidades: Metro

* Mapa Base: GRT
 * GRT: Remitecso JEE - OR NP 15-2012
 * MTC: Descarga Datos Espaciales 2018
 * Límites Territoriales Referenciales



Océano Pacífico (Mar de Grau)

FRONTERA MARÍTIMA DE PERÚ - CHILE

CHILE

PUNO

BOLIVIA