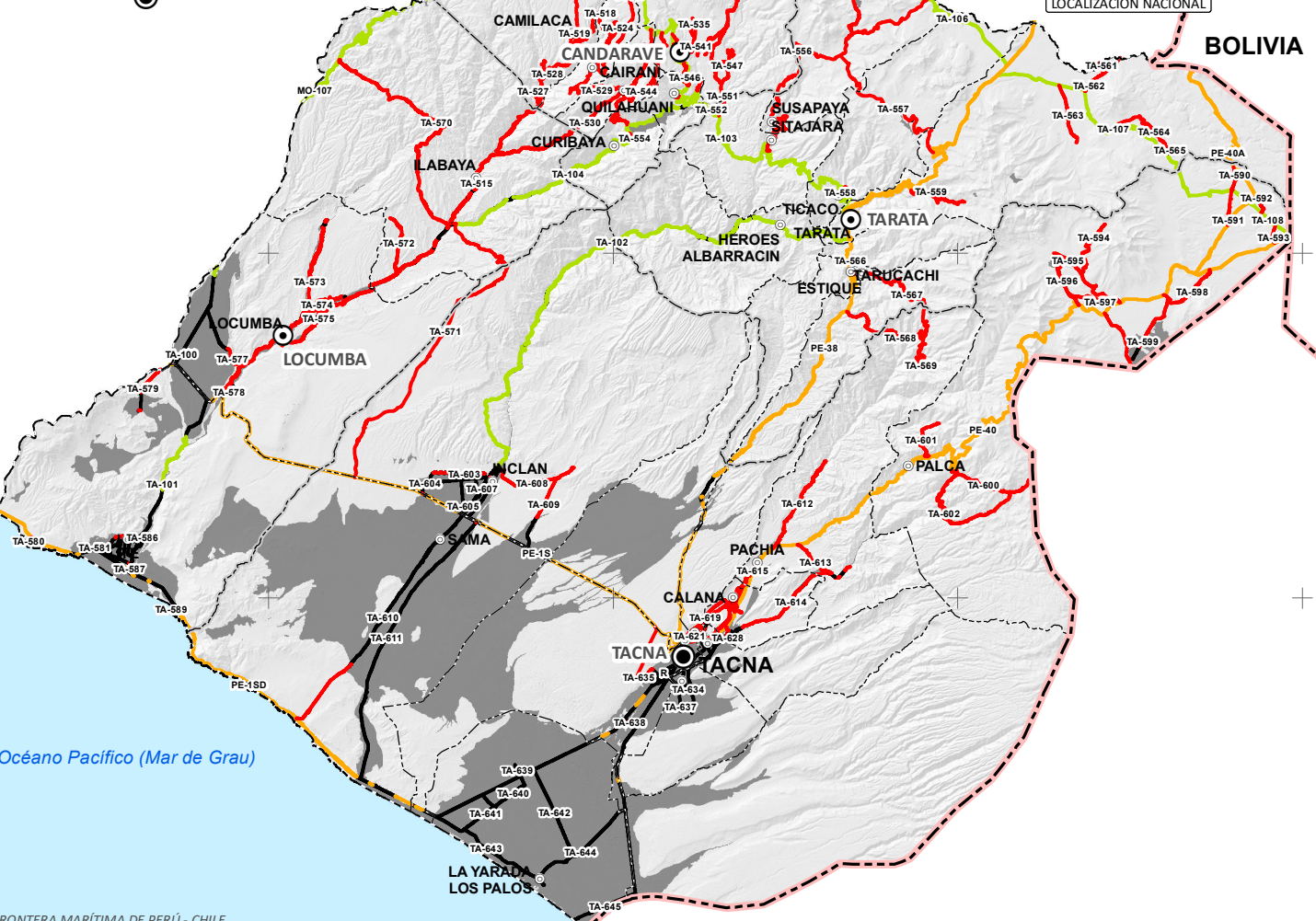


T_RED_VIAL_TERRESTRE	
JERARQUÍA	TOTAL (KM)
Departamental	513.21
Nacional	635.00
Vecinal	1,355.89
TOTAL (KM)	2,504.10



MOQUEGUA



RP_PELIGRO_RMASAS_RP_2023
 ■ NO CLASIFICA

EXP_RP_PELIGRO_RMASAS_RP_2023
 — 0 (NO CLASIFICA)
 — 0.068 (BAJA EXPOSICION)
 — 0.144 (MEDIA EXPOSICION)
 — 0.503 (MUY ALTA EXPOSICION)

T_EXP_RP_PELIGRO_RMASAS_RP_2023					
EXPOSICIÓN	0	0.068	0.144	0.503	TOTAL (KM)
JERARQUÍA					
Departamental	54.28	458.94			513.21
Nacional	138.57		496.42		635.00
Vecinal	282.66			1,073.23	1,355.89
TOTAL (KM)	475.51	458.94	496.42	1,073.23	2,504.10

SIGNOS CONVENCIONALES
 ● Capital de Departamento
 ○ Capital de Provincia
 ⊙ Capital de Distrito
 --- Límite Internacional
 - - - Límite Departamental
 - - - Límite Provincial
 - - - Límite Distrital

GERENCIA REGIONAL DE RECURSOS NATURALES Y GESTIÓN AMBIENTAL
 "Actualización de la Estrategia Regional de Cambio Climático (ERCC) del Gobierno Regional de Tacna, con proyección al 2050"
 Servicio Especializado en Sistema de Información Geográfica

Expos. (R. Masas) Red Vial Terrestre 2023
 ELABORADO POR: Arq. Albert Achiri Melchor
 ESCALA: 1:950,000
 FECHA: Diciembre 2023
 FUENTE CARTOGRÁFICA:
 * Mapa Base: GRT
 * GRT: Remitecero JEE - OR NP 115-2012
 * MTC: Descarga Datos Espaciales 2018
 * Límites Territoriales Referenciales



Océano Pacífico (Mar de Grau)

FRONTERA MARÍTIMA DE PERÚ - CHILE

CHILE