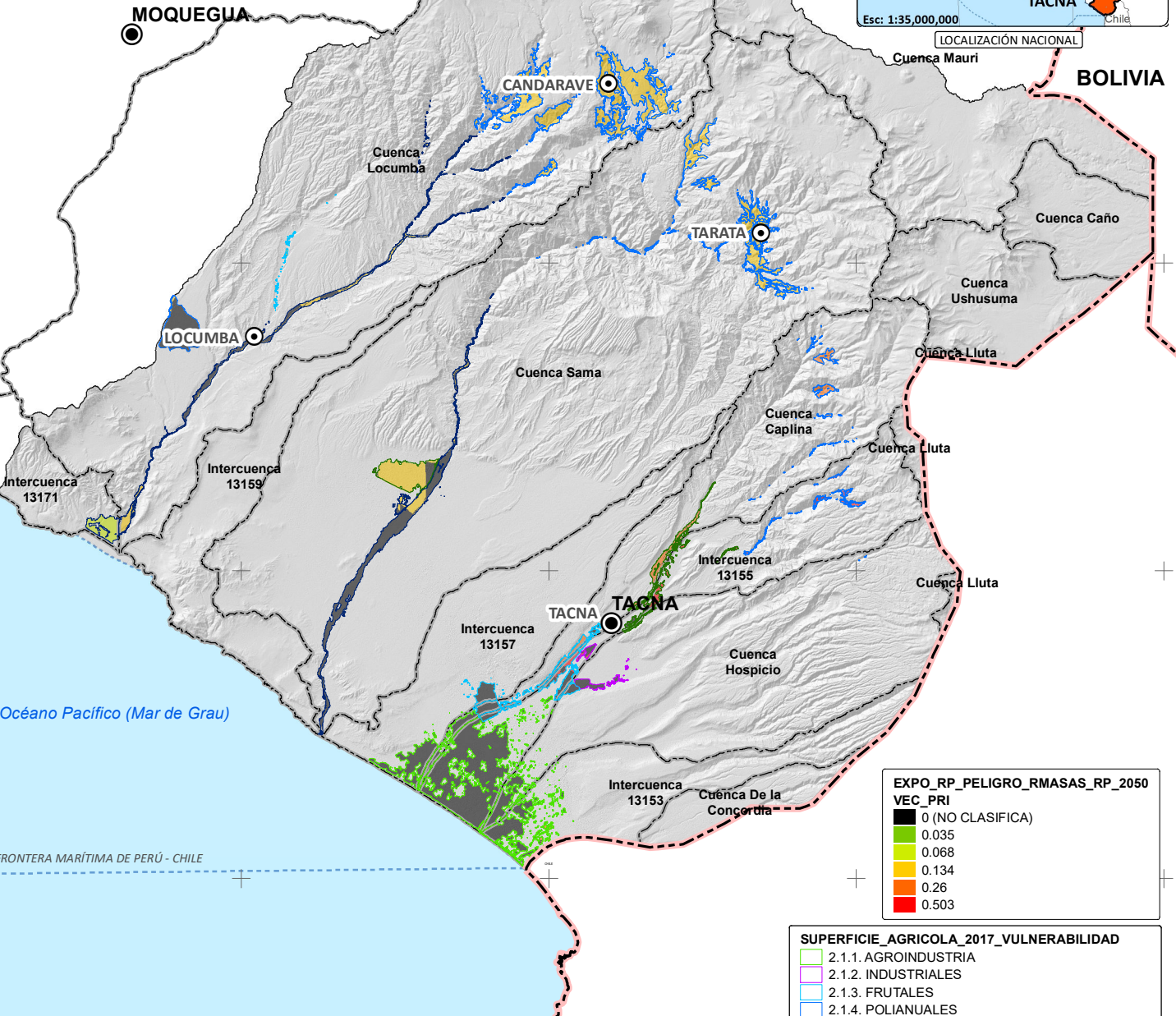


COBERTURA AGRÍCOLA	HA
2.1.1. AGROINDUSTRIA	20,567.3790
2.1.2. INDUSTRIALES	858.6467
2.1.3. FRUTALES	4,307.6901
2.1.4. POLIANUALES	23,309.8674
2.2.1. ASOCIADOS TRANSITORIO - PERMANENTES	5,561.0560
2.2.2. ASOCIADOS POLIANUAL - TRANSITORIOS	10,904.2243
TOTAL	65,508.8635



EXPO_RP_PELIGRO_RMASAS_RP_2050 VEC_PRI
0 (NO CLASIFICA)
0.035
0.068
0.134
0.26
0.503

SUPERFICIE_AGRICOLA_2017_VULNERABILIDAD
2.1.1. AGROINDUSTRIA
2.1.2. INDUSTRIALES
2.1.3. FRUTALES
2.1.4. POLIANUALES
2.2.1. ASOCIADOS TRANSITORIO - PERMANENTES
2.2.2. ASOCIADOS POLIANUAL - TRANSITORIOS

T_EXPO_RP_PELIGRO_RMASAS_RP_2050							
EXPOSICIÓN COB. AGRÍCOLA	0	0.035	0.068	0.134	0.26	0.503	TOTAL (HA)
Cuenca Caplina	2,392.4715				2,449.2270		4,841.6985
Cuenca Hospicio	2,790.9880		58.3308				2,849.3188
Cuenca Locumba	4,738.4651			13,840.4487			18,578.9139
Cuenca Sama	5,295.1565			10,669.5074			15,964.6639
Intercuenca 13153	3,003.1315				215.1797		3,218.3111
Intercuenca 13155	13,675.4144					1,878.5725	15,553.9870
Intercuenca 13157	3,174.3185				6.0517		3,180.3703
Intercuenca 13159	8.7446	0.1414					8.8860
Intercuenca 13171	5.5036	#####					1,299.7657
(en blanco)	12.9484						12.9484
TOTAL (HA)	35,097.1422	0.1414	#####	24,509.9562	2,670.4584	1,878.5725	65,508.8635

SIGNOS CONVENCIONALES	
	Capital de Departamento
	Capital de Provincia
	Límite Internacional
	Unidad Hidrográfica

GERENCIA REGIONAL DE RECURSOS NATURALES Y GESTIÓN AMBIENTAL
 "Actualización de la Estrategia Regional de Cambio Climático (ERCC) del Gobierno Regional de Tacna, con proyección al 2050"
 Servicio Especializado en Sistema de Información Geográfica

Expos. (R. Masas) Cobertura Agrícola 2050

ELABORADO POR: Arq. Albert Achiri Melchor
 ESCALA: 1:950,000
 FECHA: Diciembre de 2023

FUENTE CARTOGRÁFICA:
 * Mapa Base: GRT
 * GRT: Territorios ZEE - OR NP 15-2012
 * GRT: Estudios Especializados - OR M005-2021
 * Límites Territoriales Referenciales

