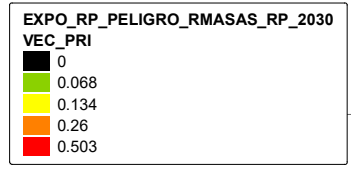
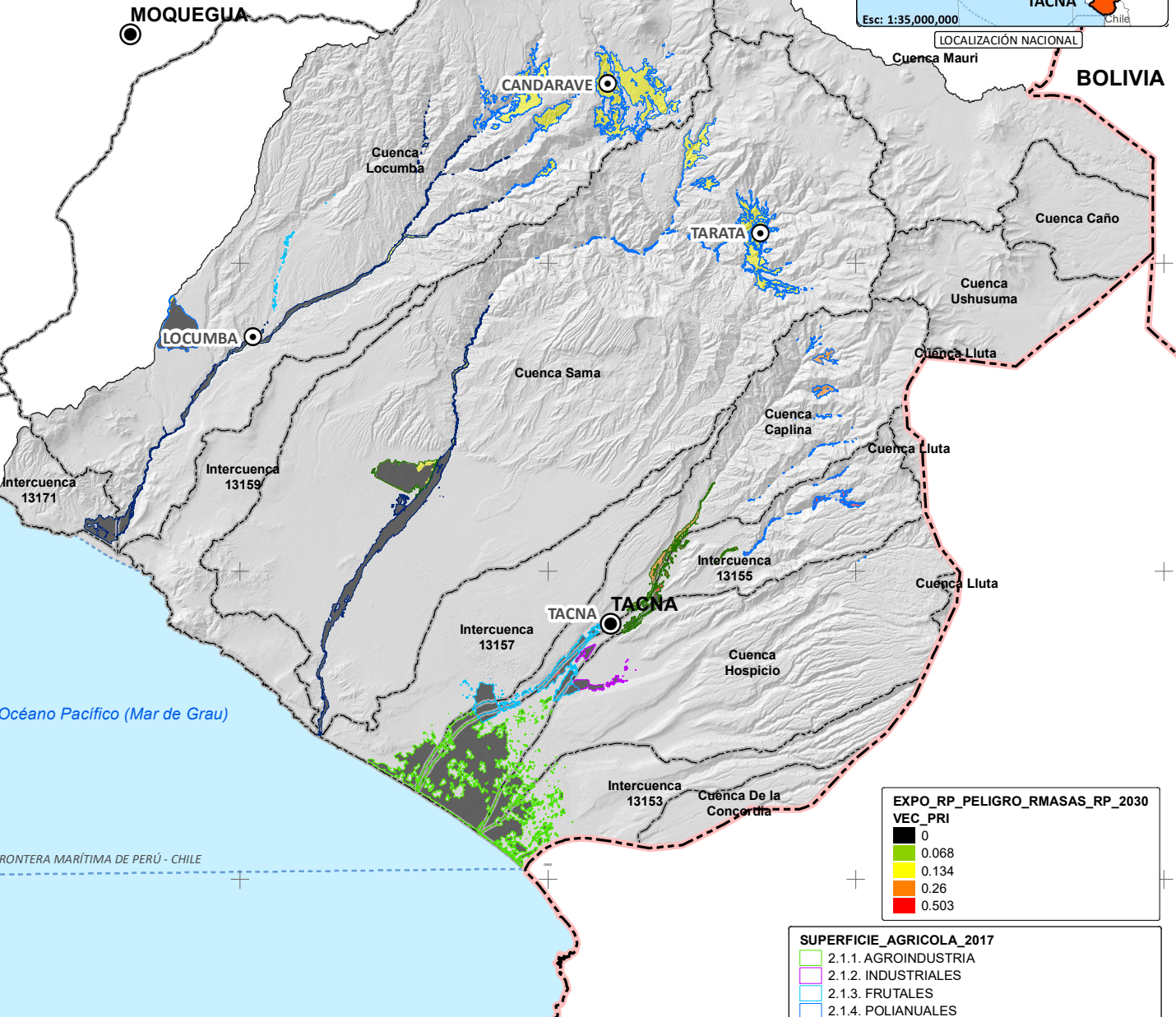


COBERTURA AGRÍCOLA	HA
2.1.1. AGROINDUSTRIA	20,567.3790
2.1.2. INDUSTRIALES	858.6467
2.1.3. FRUTALES	4,307.6901
2.1.4. POLIANUALES	23,309.8674
2.2.1. ASOCIADOS TRANSITORIO - PERMANENTES	5,561.0560
2.2.2. ASOCIADOS POLIANUAL - TRANSITORIOS	10,904.2243
TOTAL	65,508.8635



EXPOSICIÓN COB. AGRÍCOLA	T EXPO_RP_PELIGRO_RMASAS_RP_2030					TOTAL (HA)
	0	0.068	0.134	0.26	0.503	
UNIDAD HIDROGRÁFICA						
Cuenca Caplina	2,849.7508			1,991.9476		4,841.6985
Cuenca Hospicio	2,797.8942	51.4246				2,849.3188
Cuenca Locumba	5,510.6062		13,068.3077			18,578.9139
Cuenca Sama	8,396.5131		7,568.1508			15,964.6639
Intercuenca 13153	3,202.4650			15.8461		3,218.3111
Intercuenca 13155	14,332.0803				1,221.9066	15,553.9870
Intercuenca 13157	3,174.9637			5.4065		3,180.3703
Intercuenca 13159	8.8860					8.8860
Intercuenca 13171	1,283.0662	16.6995				1,299.7657
(en blanco)	12.9484					12.9484
TOTAL (HA)	41,569.1741	68.1241	20,636.4585	2,013.2003	1,221.9066	65,508.8635



GERENCIA REGIONAL DE RECURSOS NATURALES Y GESTIÓN AMBIENTAL
 "Actualización de la Estrategia Regional de Cambio Climático (ERCC) del Gobierno Regional de Tacna, con proyección al 2050"
 Servicio Especializado en Sistema de Información Geográfica

Expos. (R. Masas) Cobertura Agrícola 2030

ELABORADO POR: Arq. Albert Achiri Melchor
 ESCALA: 1:950,000
 FECHA: Diciembre de 2023

FUENTE CARTOGRÁFICA:
 * Mapa Base: GRT
 * GRT: Territorios: ZEE - OR NP 15-2012
 * GRT: Estudios Especializados - OR M005-2021
 * Límites Territoriales Referenciales

