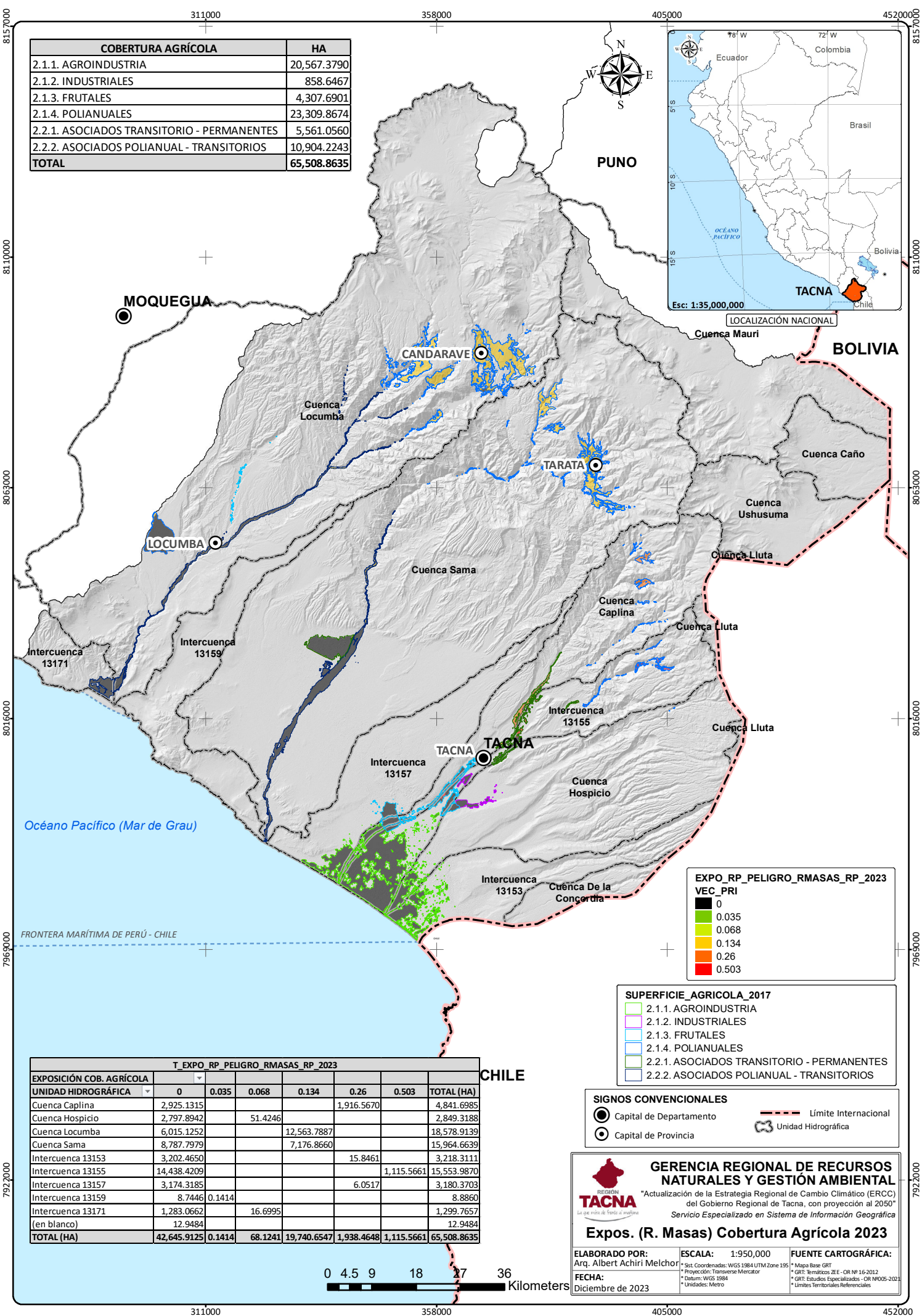


COBERTURA AGRÍCOLA	HA
2.1.1. AGROINDUSTRIA	20,567.3790
2.1.2. INDUSTRIALES	858.6467
2.1.3. FRUTALES	4,307.6901
2.1.4. POLIANUALES	23,309.8674
2.2.1. ASOCIADOS TRANSITORIO - PERMANENTES	5,561.0560
2.2.2. ASOCIADOS POLIANUAL - TRANSITORIOS	10,904.2243
<b>TOTAL</b>	<b>65,508.8635</b>



EXPO_RP_PELIGRO_RMASAS_RP_2023	VEC_PRI
0	0
0.035	0.035
0.068	0.068
0.134	0.134
0.26	0.26
0.503	0.503

SUPERFICIE_AGRICOLA_2017
2.1.1. AGROINDUSTRIA
2.1.2. INDUSTRIALES
2.1.3. FRUTALES
2.1.4. POLIANUALES
2.2.1. ASOCIADOS TRANSITORIO - PERMANENTES
2.2.2. ASOCIADOS POLIANUAL - TRANSITORIOS

T_EXPO_RP_PELIGRO_RMASAS_RP_2023							
EXPOSICIÓN COB. AGRÍCOLA	0	0.035	0.068	0.134	0.26	0.503	TOTAL (HA)
Cuenca Caplina	2,925.1315				1,916.5670		4,841.6985
Cuenca Hospicio	2,797.8942		51.4246				2,849.3188
Cuenca Locumba	6,015.1252			12,563.7887			18,578.9139
Cuenca Sama	8,787.7979			7,176.8660			15,964.6639
Intercuenca 13153	3,202.4650				15.8461		3,218.3111
Intercuenca 13155	14,438.4209					1,115.5661	15,553.9870
Intercuenca 13157	3,174.3185				6.0517		3,180.3703
Intercuenca 13159	8.7446	0.1414					8.8860
Intercuenca 13171	1,283.0662		16.6995				1,299.7657
(en blanco)	12.9484						12.9484
<b>TOTAL (HA)</b>	<b>42,645.9125</b>	<b>0.1414</b>	<b>68.1241</b>	<b>19,740.6547</b>	<b>1,938.4648</b>	<b>1,115.5661</b>	<b>65,508.8635</b>

SIGNOS CONVENCIONALES	
●	Capital de Departamento
○	Capital de Provincia
---	Límite Internacional
⊞	Unidad Hidrográfica

**GERENCIA REGIONAL DE RECURSOS NATURALES Y GESTIÓN AMBIENTAL**  
 "Actualización de la Estrategia Regional de Cambio Climático (ERCC) del Gobierno Regional de Tacna, con proyección al 2050"  
 Servicio Especializado en Sistema de Información Geográfica

**Expos. (R. Masas) Cobertura Agrícola 2023**

ELABORADO POR: Arq. Albert Achiri Melchor  
 FECHA: Diciembre de 2023

ESCALA: 1:950,000  
 \* Srt. Coordenadas: WGS 1984 UTM Zone 19S  
 \* Proyección: Transversa Mercator  
 \* Datum: WGS 1984  
 \* Unidades: Metro

FUENTE CARTOGRÁFICA:  
 \* Mapa Base: GRT  
 \* GRT: Territorios ZEE - OR N° 15-2012  
 \* GRT: Estudios Especializados - OR M/05-2021  
 \* Límites Territoriales Referenciales

