

311000

358000

405000

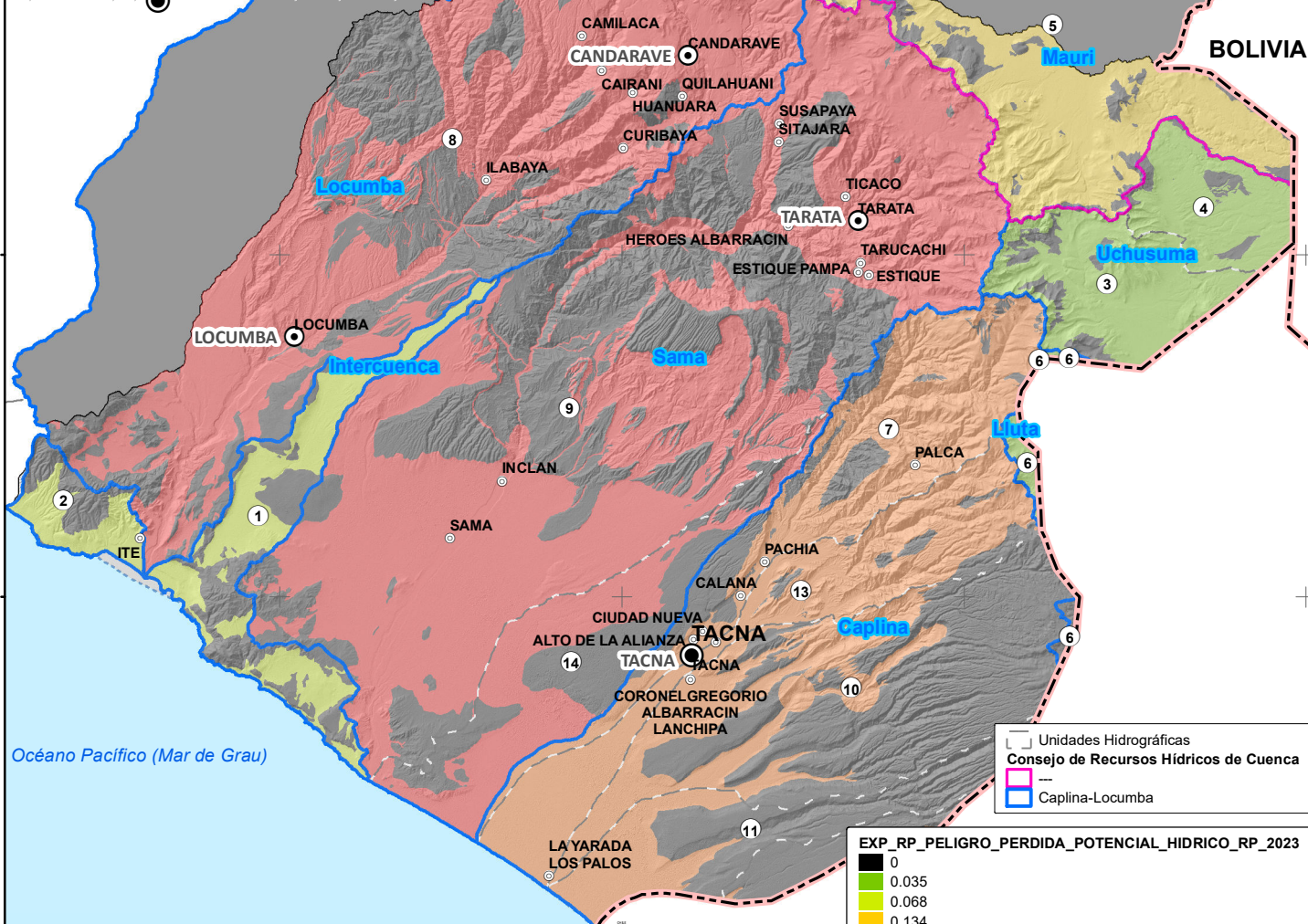
452000

NAME_AAA	CAPLINA-OCOÑA	
NAME_ALA	CAPLINA-LOCUMBA	
CRHC	CAPLINA-LOCUMBA	
CUENCAS		
U.H.	CAPLINA Km2	
	7 Cuenca Caplina	13156
	10 Cuenca Hospicio	13154
	11 Intercuenca 13153	13153
	12 Cuenca De la Concordia	13152
	13 Intercuenca 13155	13155
	Intercuenca Km2	
	1 Intercuenca 13159	13159
	2 Intercuenca 13171	13171
	Lluta Km2	
	6 Cuenca Lluta	1314
	Locumba Km2	
	8 Cuenca Locumba	1316
	Sama Km2	
9 Cuenca Sama	13158	
14 Intercuenca 13157	13157	
Uchusuma Km2		
3 Cuenca Ushusuma	148	
4 Cuenca Caño	146	

Nota: Agrupación de unidades hidrográficas según la administración del Consejo de Recursos Hídricos de la Cuenca Caplina-Locumba. (5) Cuenca Mauri.



LOCALIZACIÓN NACIONAL



Unidades Hidrográficas
 Consejo de Recursos Hídricos de Cuenca
 Caplina-Locumba

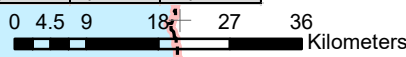
EXP_RP_PELIGRO_PERDIDA_POTENCIAL_HIDRICO_RP_2023

0	0.035	0.068	0.134	0.26	0.503
---	-------	-------	-------	------	-------

SIGNOS CONVENCIONALES

- Capital de Departamento
- Capital de Provincia
- Capital de Distrito
- Limite Internacional

T_EXP_RP_PELIGRO_PERDIDA_POTENCIAL_HIDRICO_RP_2023						
CRHC CAPLINA-LOCUMBA	0	0.035	0.068	0.26	0.503	
CUENCA	0	0.035	0.068	0.26	0.503	KM2
Caplina-Locumba	6,319.12	744.63	467.98	2,075.61	6,869.18	16,476.53
Caplina	1,605.06			2,075.61		3,680.67
Intercuenca	295.06		467.98			763.04
Lluta	18.19	37.36				55.54
Locumba	2,397.29				3,436.95	5,834.25
Sama	1,907.64				3,432.23	5,339.87
Uchusuma	95.88	707.28				803.16
KM2	6,319.12	744.63	467.98	2,075.61	6,869.18	16,476.53



GERENCIA REGIONAL DE RECURSOS NATURALES Y GESTIÓN AMBIENTAL
 "Actualización de la Estrategia Regional de Cambio Climático (ERCC) del Gobierno Regional de Tacna, con proyección al 2050"
 Servicio Especializado en Sistema de Información Geográfica

Exp. (Perdida Pot. Hid.) Disponibilidad H. 2023

ELABORADO POR: Arq. Albert Achiri Melchor
 ESCALA: 1:950,000
 FECHA: Diciembre 2023

FUENTE CARTOGRÁFICA:
 * Mapa Base GRT
 * GRT: Territorio ZEE - GR Nº 15-2012
 * ANA: Sistema Nacional de Información R. H.
 * Límites Territoriales Referenciales

8157000
8110000
8063000
8016000
7969000
7922000

8157000
8110000
8063000
8016000
7969000
7922000

311000

358000

405000

452000