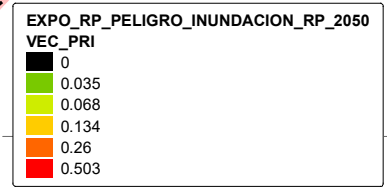
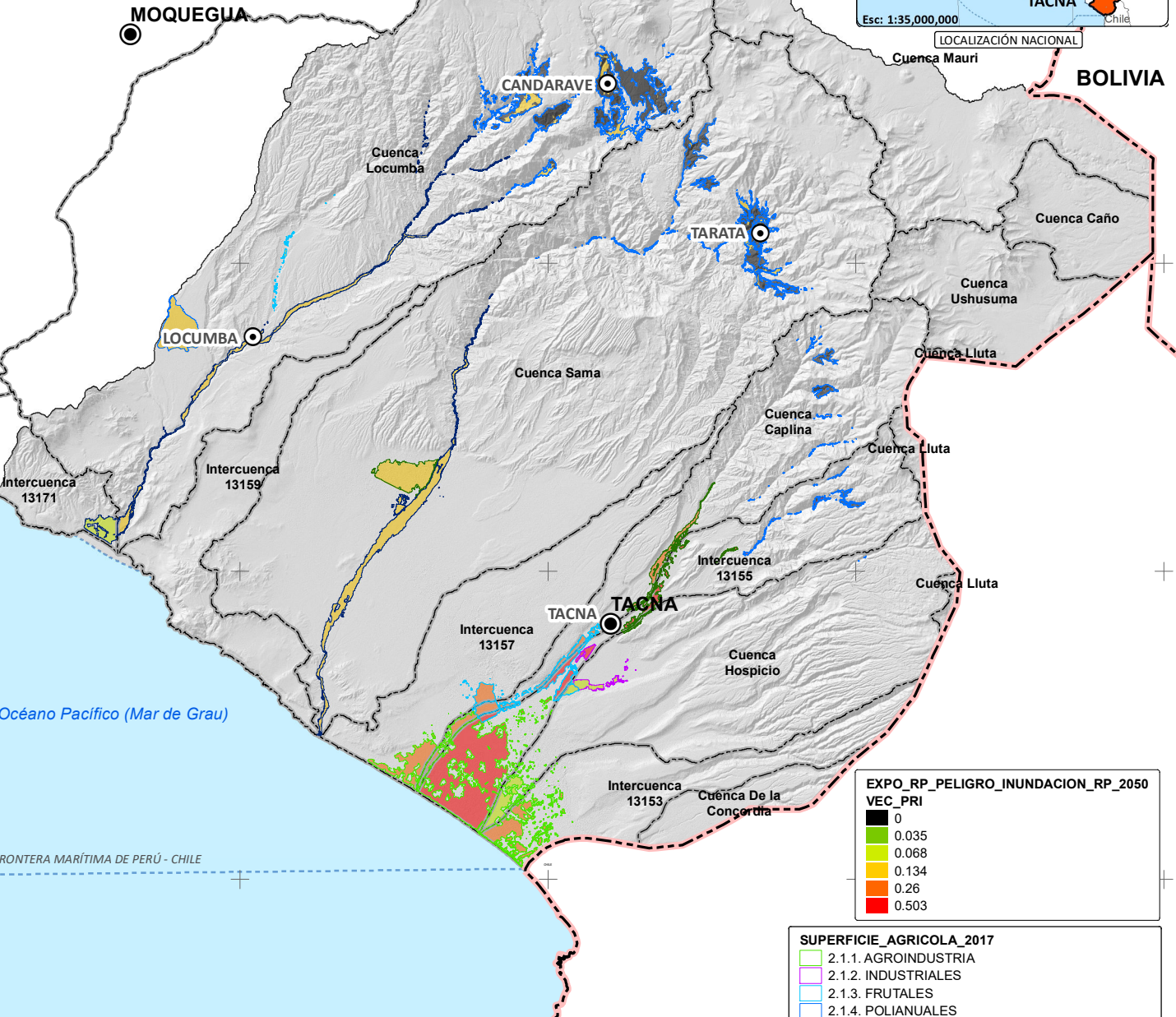


COBERTURA AGRÍCOLA	HA
2.1.1. AGROINDUSTRIA	20,567.3790
2.1.2. INDUSTRIALES	858.6467
2.1.3. FRUTALES	4,307.6901
2.1.4. POLIANUALES	23,309.8674
2.2.1. ASOCIADOS TRANSITORIO - PERMANENTES	5,561.0560
2.2.2. ASOCIADOS POLIANUAL - TRANSITORIOS	10,904.2243
TOTAL	65,508.8635



T_EXPO_RP_PELIGRO_INUNDACION_RP_2050							
EXPOSICIÓN COB. AGRÍCOLA	0	0.035	0.068	0.134	0.26	0.503	TOTAL (HA)
Cuenca Caplina	839.6158				4,002.0827		4,841.6985
Cuenca Hospicio	32.0365		2,817.2823				2,849.3188
Cuenca Locumba	9,377.9503			9,200.9635			18,578.9139
Cuenca Sama	5,725.6292			10,239.0348			15,964.6639
Intercuenca 13153					3,218.3111		3,218.3111
Intercuenca 13155	558.4149					14,995.5721	15,553.9870
Intercuenca 13157					3,180.3703		3,180.3703
Intercuenca 13159	0.0210	8.8650					8.8860
Intercuenca 13171			1,299.7657				1,299.7657
(en blanco)					12.9484		12.9484
TOTAL (HA)	16,533.6677	8.8650	4,117.0480	19,439.9983	10,413.7125	14,995.5721	65,508.8636



GERENCIA REGIONAL DE RECURSOS NATURALES Y GESTIÓN AMBIENTAL
 "Actualización de la Estrategia Regional de Cambio Climático (ERCC) del Gobierno Regional de Tacna, con proyección al 2050"
 Servicio Especializado en Sistema de Información Geográfica

Expos. (Inundación) Cobertura Agrícola 2050

ELABORADO POR: Arq. Albert Achiri Melchor
 ESCALA: 1:950,000
 FECHA: Diciembre de 2023

FUENTE CARTOGRÁFICA:
 * Snt. Coordenadas: WGS 1984 UTM Zone 19S
 * Proyección: Transversa Mercator
 * Datum: WGS 1984
 * Unidades: Metro

* Mapa Base: GRT
 * GRT: Territorios ZEE - OR N° 15-2012
 * GRT: Estudios Especializados - OR M/005-2021
 * Límites Territoriales Referenciales

