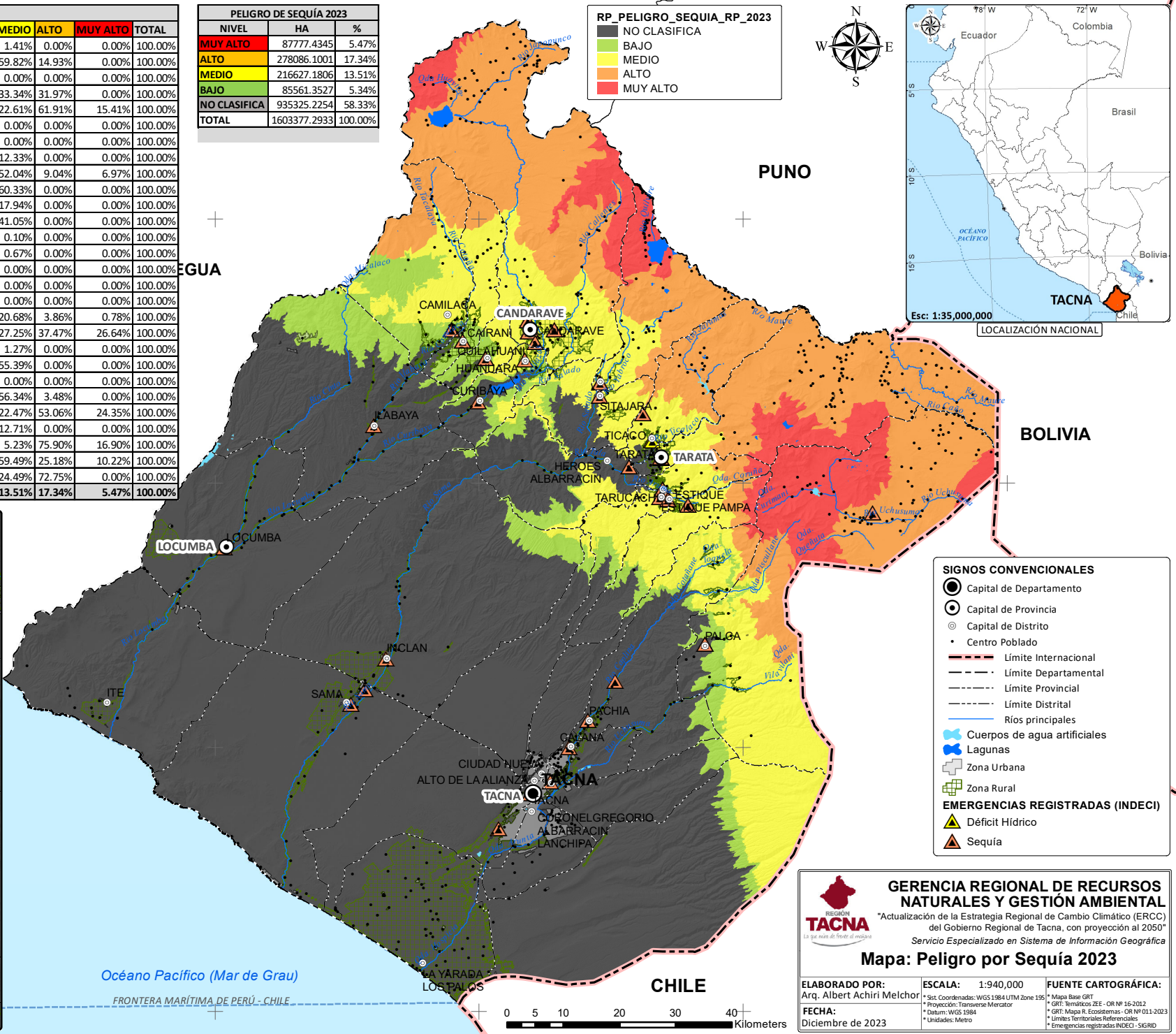
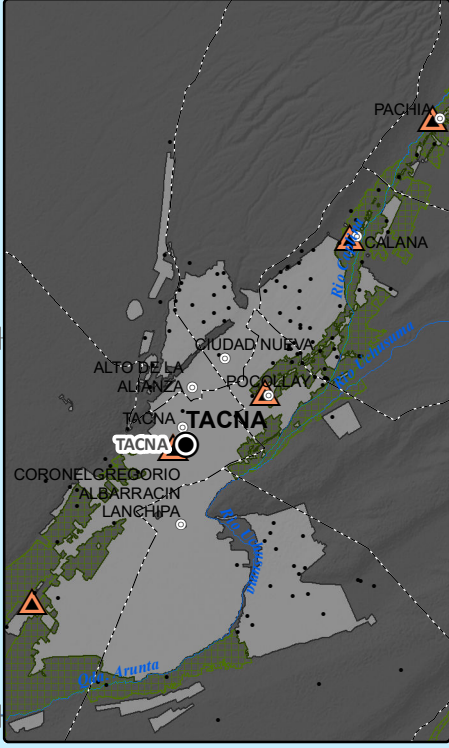
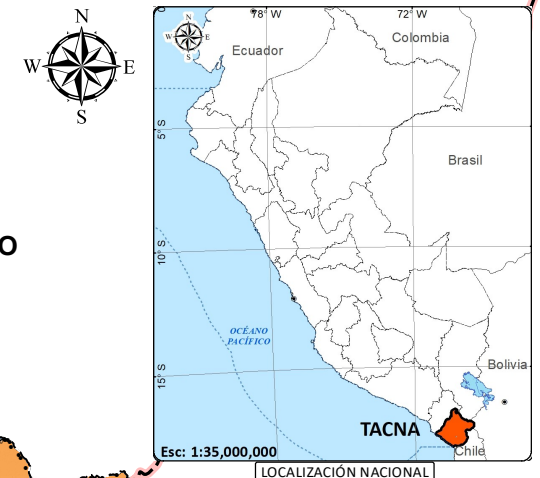


PELIGRO DE SEQUÍA 2023						
DISTRITOS	NO CLASIFICA	BAJO	MEDIO	ALTO	MUY ALTO	TOTAL
Alto de la Alianza	96.32%	2.27%	1.41%	0.00%	0.00%	100.00%
Cairani	7.72%	17.53%	59.82%	14.93%	0.00%	100.00%
Calana	100.00%	0.00%	0.00%	0.00%	0.00%	100.00%
Camilaca	3.29%	31.40%	33.34%	31.97%	0.00%	100.00%
Candarave	0.01%	0.06%	22.61%	61.91%	15.41%	100.00%
Ciudad Nueva	98.65%	1.35%	0.00%	0.00%	0.00%	100.00%
Coronel Gregorio Albarracín Lanchipa	100.00%	0.00%	0.00%	0.00%	0.00%	100.00%
Curibaya	61.61%	26.06%	12.33%	0.00%	0.00%	100.00%
Estique	24.89%	7.06%	52.04%	9.04%	6.97%	100.00%
Estique - Pampa	24.05%	15.61%	60.33%	0.00%	0.00%	100.00%
Heroes Albarracín	66.46%	15.59%	17.94%	0.00%	0.00%	100.00%
Huanuara	13.47%	45.48%	41.05%	0.00%	0.00%	100.00%
Ilabaya	82.42%	17.48%	0.10%	0.00%	0.00%	100.00%
Inclan	94.75%	4.58%	0.67%	0.00%	0.00%	100.00%
Ite	100.00%	0.00%	0.00%	0.00%	0.00%	100.00%
La Yarada los Palos	100.00%	0.00%	0.00%	0.00%	0.00%	100.00%
Locumba	100.00%	0.00%	0.00%	0.00%	0.00%	100.00%
Pachia	66.44%	8.24%	20.68%	3.86%	0.78%	100.00%
Palca	3.76%	4.89%	27.25%	37.47%	26.64%	100.00%
Pocollay	91.04%	7.70%	1.27%	0.00%	0.00%	100.00%
Quilahuani	15.71%	28.90%	55.39%	0.00%	0.00%	100.00%
Sama	100.00%	0.00%	0.00%	0.00%	0.00%	100.00%
Sitajara	32.54%	7.64%	56.34%	3.48%	0.00%	100.00%
Susapaya	0.12%	0.00%	22.47%	53.06%	24.35%	100.00%
Tacna	84.29%	3.00%	12.71%	0.00%	0.00%	100.00%
Tarata	1.97%	0.00%	5.23%	75.90%	16.90%	100.00%
Tarucachi	5.10%	0.00%	59.49%	25.18%	10.22%	100.00%
Ticaco	2.76%	0.00%	24.49%	72.75%	0.00%	100.00%
TOTAL	58.33%	5.34%	13.51%	17.34%	5.47%	100.00%

PELIGRO DE SEQUÍA 2023		
NIVEL	HA	%
MUY ALTO	87777.4345	5.47%
ALTO	278086.1001	17.34%
MEDIO	216627.1806	13.51%
BAJO	85561.3527	5.34%
NO CLASIFICA	935325.2254	58.33%
TOTAL	1603377.2933	100.00%

RP_PELIGRO_SEQUIA_RP_2023

- NO CLASIFICA
- BAJO
- MEDIO
- ALTO
- MUY ALTO



SIGNOS CONVENCIONALES

- Capital de Departamento
- Capital de Provincia
- Capital de Distrito
- Centro Poblado
- Límite Internacional
- Límite Departamental
- Límite Provincial
- Límite Distrital
- Ríos principales
- Cuerpos de agua artificiales
- Lagunas
- Zona Urbana
- Zona Rural

EMERGENCIAS REGISTRADAS (INDECI)

- Déficit Hídrico
- Sequía

GERENCIA REGIONAL DE RECURSOS NATURALES Y GESTIÓN AMBIENTAL
 "Actualización de la Estrategia Regional de Cambio Climático (ERCC) del Gobierno Regional de Tacna, con proyección al 2050"
 Servicio Especializado en Sistema de Información Geográfica

Mapa de Peligro por Sequía 2023

ELABORADO POR: Arq. Albert Achiri Melchor
 FECHA: Diciembre de 2023

ESCALA: 1:940,000
 * Srt. Coordenadas: WGS 1984 UTM Zone 18S
 * Proyección: Transverse Mercator
 * Datum: WGS 1984
 * Unidades: Metro

FUENTE CARTOGRÁFICA:
 * Mapa Base GRT
 * GRT: Snticos ZEE - OR Nº 16-2012
 * GRT: Mapa R. Ecosistemas - OR Nº 011-2023
 * Límites Territoriales Referenciales
 * Emergencias registradas INDECI - SIGRID

