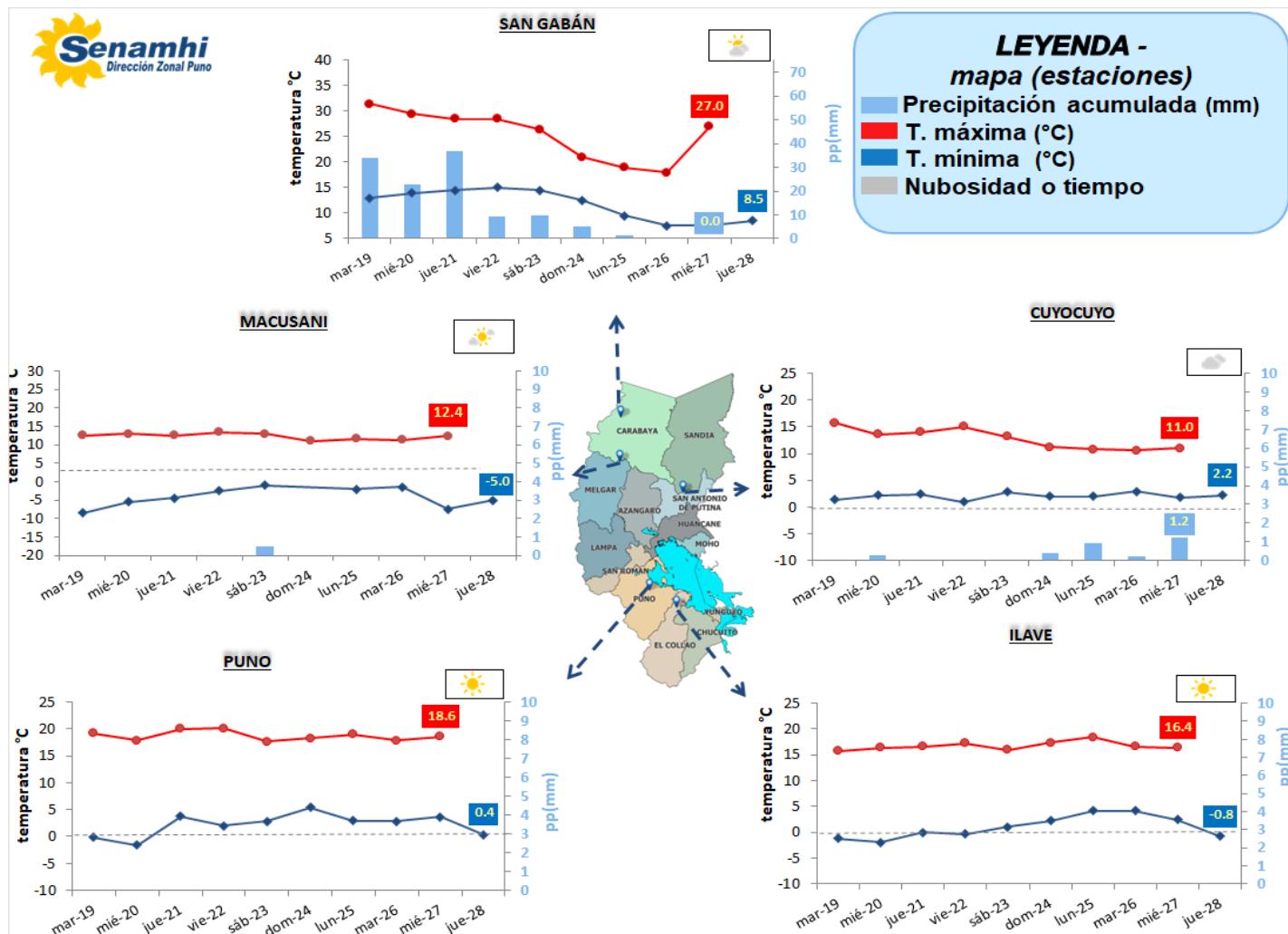


La Dirección Regional SENAMHI-PUNO, organismo regional descentralizado y adscrito al Ministerio del Ambiente. Con fines de informar a la población y entes gubernamentales de la Región, edita el presente boletín, sobre monitoreo de las condiciones meteorológicas para el día y los escenarios para los próximos días.

RESPONSABLES: Patrick Josef Flores Galván - Emily M. Quispe Salazar

**Monitoreo de las temperaturas máximas, mínimas (°C) y precipitaciones (mm) diarias de la región Puno durante el mes de agosto - 2025 (estaciones) y el pronóstico de los próximos 3 días**



### CONDICIONES ACTUALES:

**En selva y valles interandinos:** Amaneció el cielo de la selva cubierto y de los valles interandinos cubierto. **Altiplano:** Amaneció el cielo del altiplano despejado y algunas localidades con nubes dispersas.

### PRONÓSTICO:

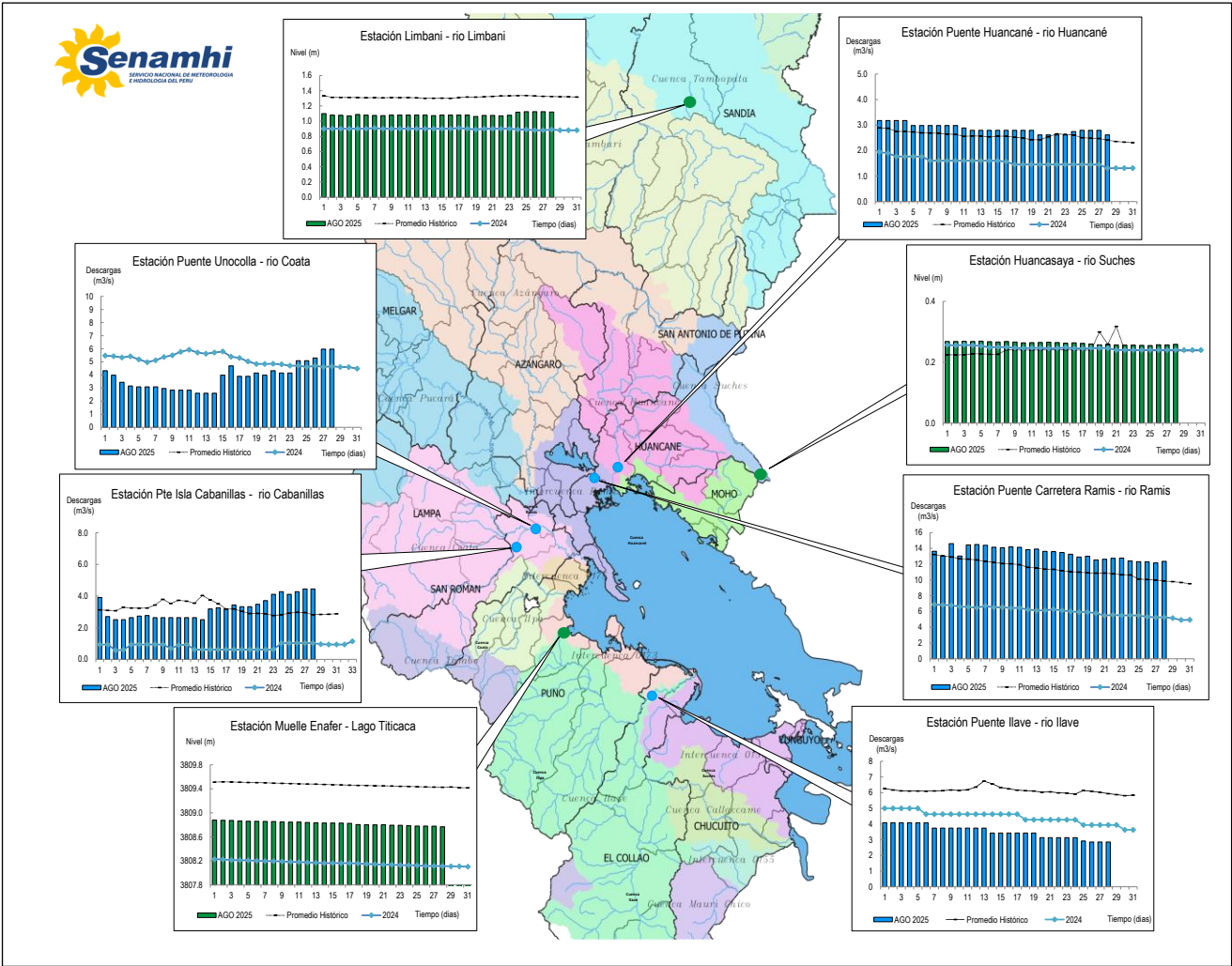
**Selva y valles interandinos:** La cobertura de nubes que se espera durante los amaneceres de: viernes 29 nubes dispersas; sábado 30 despejado y domingo 31 despejado. En **lluvias** se esperan: hoy jueves 28 sin lluvia; viernes 29 sin lluvia; sábado 30 valles con lloviznas a lluvia ligera, selva sin lluvia y domingo 31 sin lloviznas.

**Altiplano:** La cobertura de nubes que se espera durante los amaneceres de: viernes 29 despejado; sábado 30 despejado y domingo 31 despejado. En **precipitaciones** se esperan: hoy jueves 28 lluvia moderada en zona algo norte en el resto lluvia ligera; viernes 29 lluvia moderada en el altiplano centro y sur en el resto lluvia ligera; sábado 30 lluvia zona alta de altiplano norte el resto sin lluvia y domingo 31 altiplano norte zona alta.

# MONITOREO HIDROLÓGICO DE LOS PRINCIPALES RÍOS DE LA REGIÓN

La red de monitoreo hidrológico más importante de la Región de Puno abarca los principales afluentes del Lago Titicaca, entre ellos los ríos Ramis, Ilave, Coata y Huancané. Estos puntos de control registran diariamente datos durante los 365 días del año.

## Niveles (m) y descargas (m<sup>3</sup>/s) históricos diarios – AGOSTO 2025



### COMPORTAMIENTO ACTUAL DE LOS CUERPOS DE AGUA DE LA VERTIENTE DEL TITICACA y AMAZONICA

CUENCA	RÍO	ESTACIÓN HIDROLÓGICA	CAUDAL o NIVEL DEL DÍA:			27/08/2025		CAUDAL o NIVEL DEL DÍA:			28/08/2025		Tendencia
			Promedio 24 Hrs.	Normal Diario Histórico	Anomalia (%) (m)*	Mínimo	Máximo	Promedio: 10:00 hs	Normal Diario Histórico	Anomalia (%) (m) *	Mínimo	Máximo	
I. 0173	Lago Titicaca	Enafer (m)	3808.779	3809.424	-0.65	3808.76	3808.80	3808.768	3809.422	-0.65	3808.76	3808.77	Descendente
Ramis	Río Ramis	Pte. C. Ramis (m³/s)	12.2	10.4	16	11.11	12.70	12.35	10.36	19.22	12.29	12.49	Estable
Coata	Río Coata	Pte. Unocolla (m³/s)	6.0	4.6	29	5.97	5.97	5.97	4.68	27.72	5.97	5.97	Estable
	Río Cabanillas	Isla Cabanillas (m³/s)	4.4	3.0	50	4.45	4.45	4.45	2.82	57.90	4.45	4.45	Estable
Ilave	Río Ilave	Pte. Ilave (m³/s)	2.9	6.0	-53	2.85	2.85	2.85	5.93	-51.94	2.85	2.85	Estable
Huancané	Río Huancané	Pte. C. Huancané (m³/s)	2.8	2.5	13	2.79	2.79	2.61	2.42	8.19	2.61	2.61	Estable
Suches	Río Suches	Huancasaya (m)	0.26	0.2	0.0	0.25	0.26	0.26	0.24	0.02	0.25	0.26	Estable
Inambari	Río Limbani	Limbani(m)	1.1	1.1	0	1.12	1.14	1.12	1.11	0.01	1.12	1.12	Estable

### PERSPECTIVAS:

En las próximas 24 horas, se espera que el nivel del Lago Titicaca y los ríos monitoreados por la DZ13 presenten una tendencia entre estable a levemente descendente.