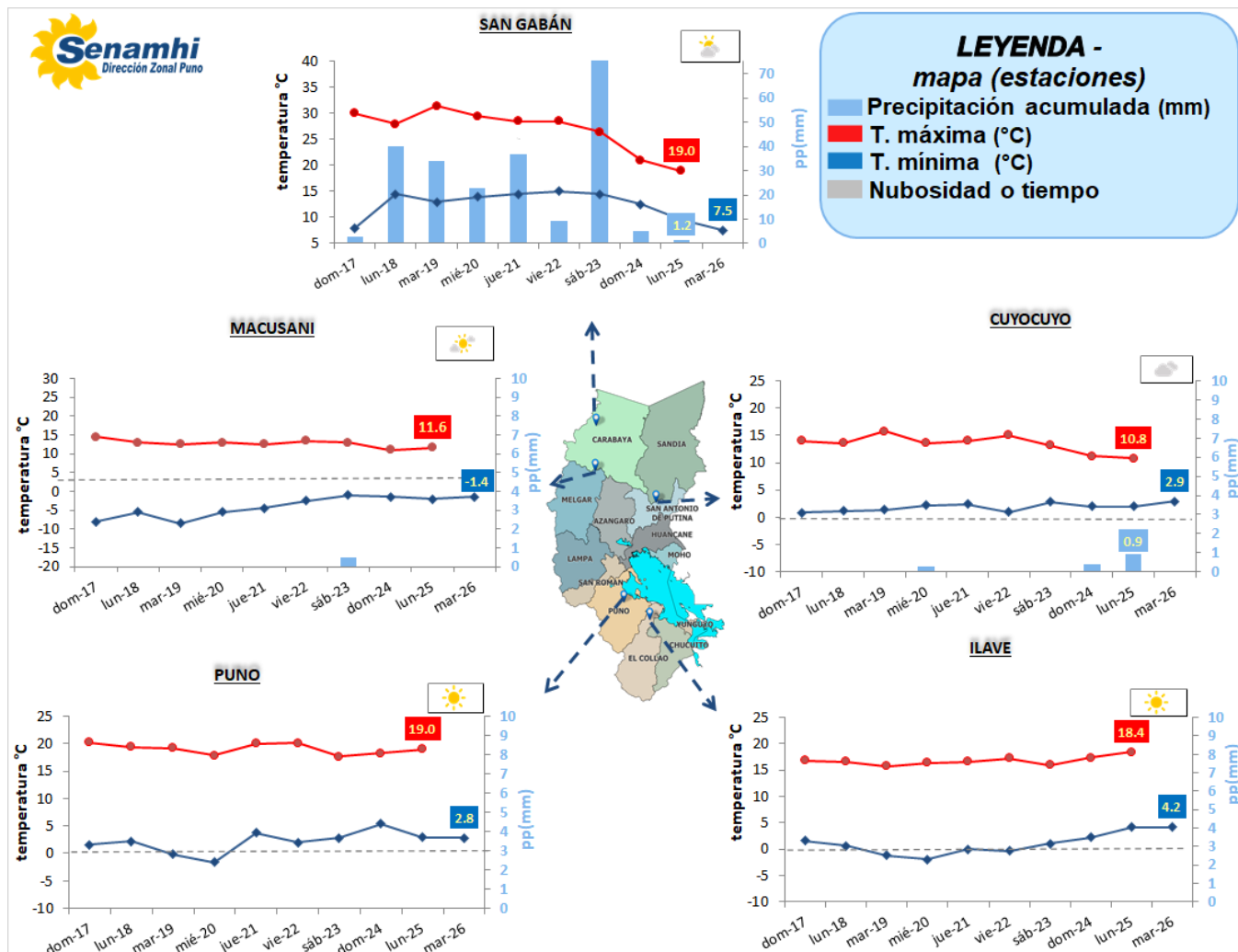


La Dirección Regional SENAMHI-PUNO, organismo regional descentralizado y adscrito al Ministerio del Ambiente. Con fines de informar a la población y entes gubernamentales de la Región, edita el presente boletín, sobre monitoreo de las condiciones meteorológicas para el día y los escenarios para los próximos días.

RESPONSABLES: Lombardi Otto Roque Marmanilla - Emily M. Quispe

Puno 26/agosto/2025

Monitoreo de las temperaturas máximas, mínimas (°C) y precipitaciones (mm) diarias de la región Puno durante el mes de agosto - 2025 (estaciones) y el pronóstico de los próximos 3 días



CONDICIONES ACTUALES:

En selva y valles interandinos: Amaneció con cielos de cubierto a nublados; lluvias entre moderadas a ligeras en: San Gabán 1.2mm, San Juan del Oro 3.8mm, Limbani 1.7mm, Cuyocuyo 0.9mm. **Altiplano:** Amaneció con cielos parcialmente nublados a cubiertos; lluvias entre moderadas a ligeras en: Moho 2.3mm, Ichuña 0.1mm. Se presentaron heladas meteorológicas en: Macusani -1.4°C, Crucero -3.9°C, Cojata -2.6°C, Santa Rosa -5.6°C, Chuquibambilla -3.5°C, Ayaviri -2.0°C, Paratía -7.8°C, Lampa -1.6°C, Santa Lucía -6.4°C, Juliaca -1.0°C, Los Uros -0.8°C, Laraqueri -4.2°C, Desaguadero -2.0°C, Pisacoma -2.4°C, Mazocruz -10.6°C, Capazo -8.8°C.

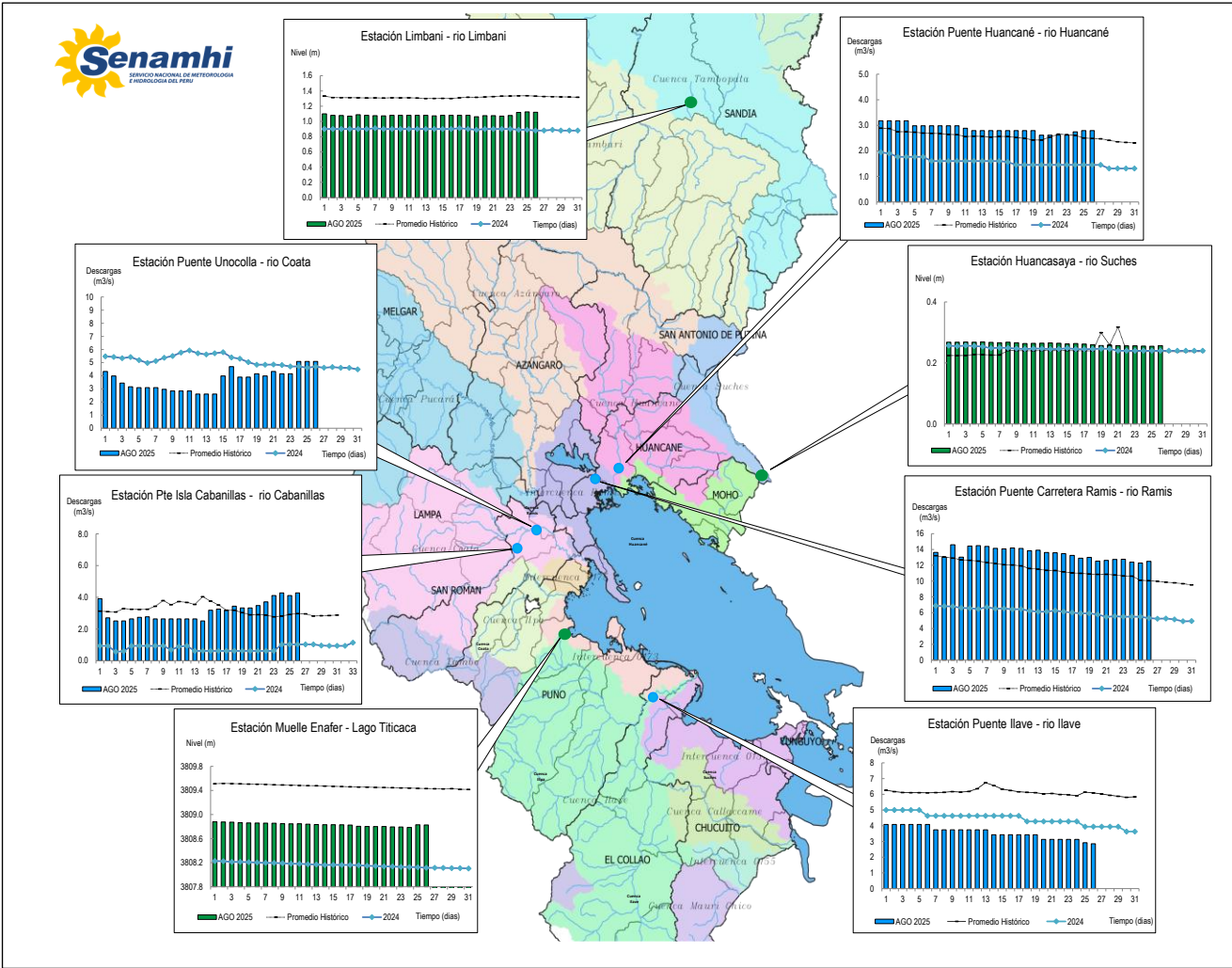
PRONÓSTICO:

Selva y valles interandinos: Se tendrán amaneceres de nublados a cubiertos, en selva con lluvias de ligeras a moderadas, temperaturas máximas alrededor de 22°C y mínimas entre los 9°C con friaje, en valles las temperaturas máximas estarán alrededor de 15°C y las mínimas entre 3°C. **Altiplano:** Se espera amaneceres con cielos de parcialmente nublados a nublados. Durante el día se tendrán cielos de nublados a parcialmente nublados. Se prevé vientos de moderados a fuertes por las tardes.

MONITOREO HIDROLÓGICO DE LOS PRINCIPALES RÍOS DE LA REGIÓN

La red de monitoreo hidrológico más importante de la Región de Puno abarca los principales afluentes del Lago Titicaca, entre ellos los ríos Ramis, Ilave, Coata y Huancané. Estos puntos de control registran diariamente datos durante los 365 días del año.

Niveles (m) y descargas (m³/s) históricos diarios – AGOSTO 2025



COMPORTAMIENTO ACTUAL DE LOS CUERPOS DE AGUA DE LA VERTIENTE DEL TITICACA y AMAZONICA

CUENCA	RÍO	ESTACIÓN HIDROLÓGICA	CAUDAL o NIVEL DEL DÍA:			25/08/2025		CAUDAL o NIVEL DEL DÍA:			26/08/2025		Tendencia
			Promedio 24 Hrs.	Normal Diario Histórico	Anomalia (%) (m)*	Mínimo	Máximo	Promedio: 10:00 hs	Normal Diario Histórico	Anomalia (%) (m) *	Mínimo	Máximo	
I. 0173	Lago Titicaca	Enafer (m)	3808.830	3809.432	-0.60	3808.75	3808.88	3808.827	3809.428	-0.60	3808.77	3808.88	Levemente
Ramis	Río Ramis	Pte. C. Ramis (m ³ /s)	12.3	10.6	16	11.99	12.49	12.49	10.53	18.65	12.49	12.49	Estable
Coata	Río Coata	Pte. Unocolla (m ³ /s)	5.1	4.6	10	5.09	5.09	5.09	4.71	8.11	5.09	5.09	Estable
	Río Cabanillas	Isla Cabanillas (m ³ /s)	4.1	2.9	41	4.11	4.11	4.28	2.97	43.80	4.28	4.28	Estable
Ilave	Río Ilave	Pte. Ilave (m ³ /s)	2.9	6.1	-52	2.85	3.13	2.85	6.08	-53.12	2.85	2.85	Estable
Huancané	Río Huancané	Pte. C. Huancané (m ³ /s)	2.8	2.5	11	2.79	2.79	2.79	2.49	12.10	2.79	2.79	Estable
Suches	Río Suches	Huancasaya (m)	0.25	0.2	0.0	0.24	0.26	0.26	0.24	0.02	0.25	0.26	Estable
Inambari	Río Limbani	Limbani(m)	1.1	1.1	0	1.12	1.14	1.12	1.11	0.01	1.12	1.12	Estable

PERSPECTIVAS:

En las próximas 24 horas, se espera que el nivel del Lago Titicaca y los ríos monitoreados por la DZ13 presenten una tendencia entre estable a levemente descendente.