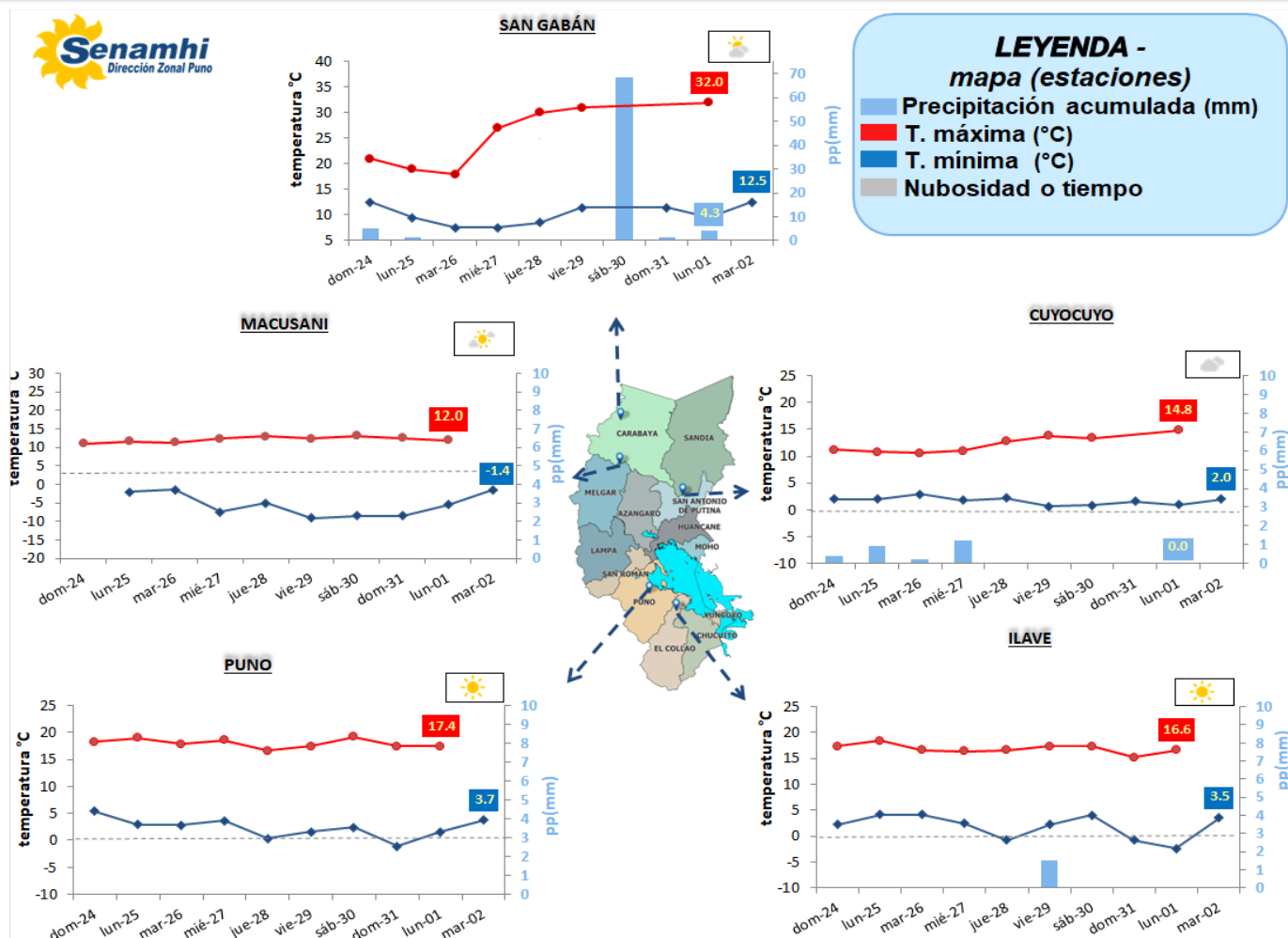


La Dirección Regional SENAMHI-PUNO, organismo regional descentralizado y adscrito al Ministerio del Ambiente. Con fines de informar a la población y entes gubernamentales de la Región, edita el presente boletín, sobre monitoreo de las condiciones meteorológicas para el día y los escenarios para los próximos días.

RESPONSABLES: Patrick Josef Flores Galván - Emily M. Quispe

Monitoreo de las temperaturas máximas, mínimas (°C) y precipitaciones (mm) diarias de la región Puno durante los meses de agosto a septiembre - 2025 (estaciones) y el pronóstico de los próximos 3 días



CONDICIONES ACTUALES:

En selva y valles interandino:

Amaneció el cielo de la selva nublado y de los valles interandinos despejado.

Altiplano: Amaneció el cielo del altiplano nublado parcial y algunas localidades despejado. Noche extremadamente fría en: Isla Soto 0°C.

PRONÓSTICO:

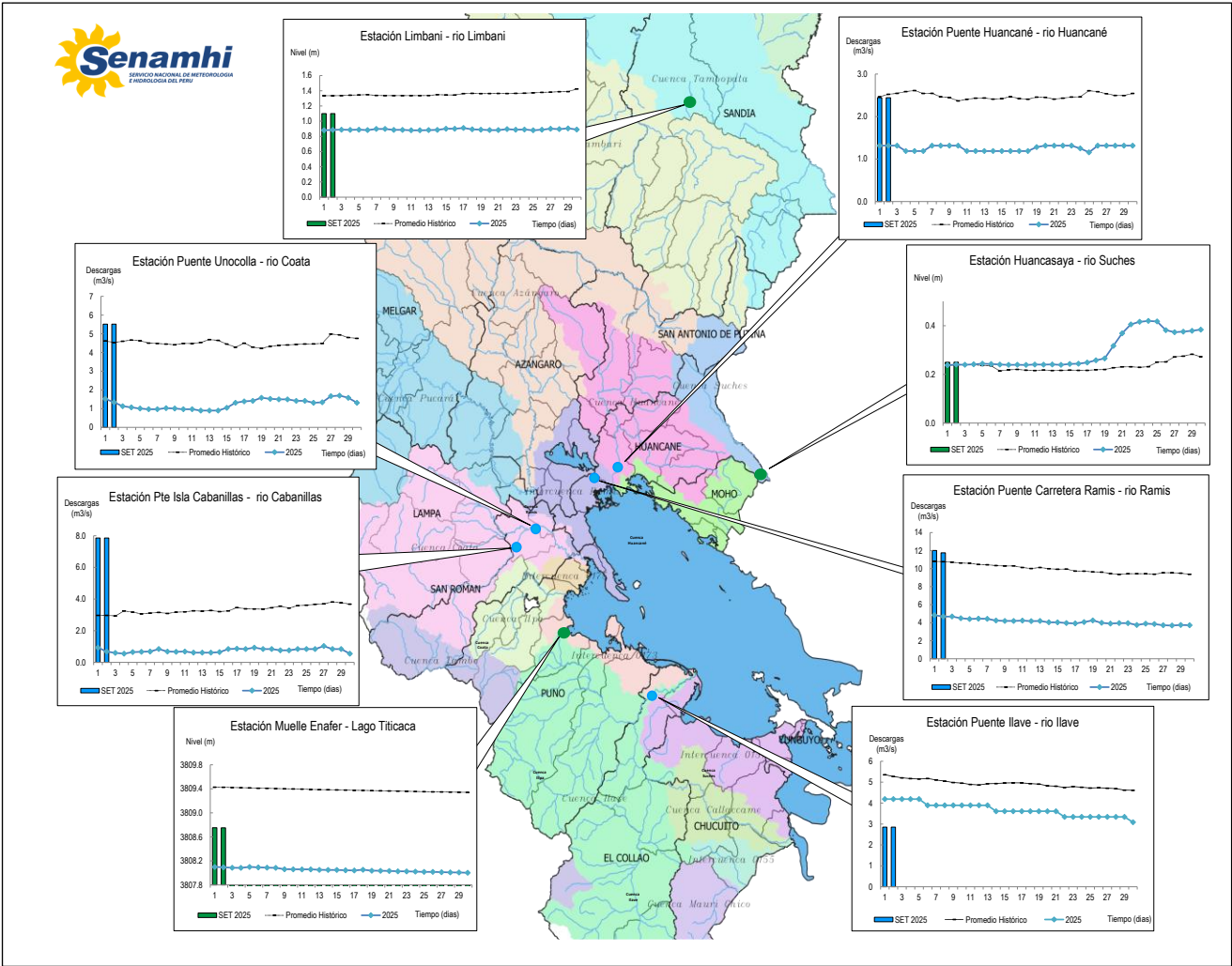
Selva y valles interandinos:

La cobertura de nubes que se espera durante los amaneceres de: miércoles 3 nublado y jueves 4 nublado. En **lluvias** se esperan: hoy martes 2 llovizna a lluvia ligera; miércoles 3 llovizna a lluvia ligera; jueves 4 lluvia y viernes 5 entre leves lluvias a lloviznas. **Altiplano:** La cobertura de nubes que se espera durante los amaneceres de: martes 2 nubes dispersas; miércoles 3 nublado y jueves 4 nublado. En **precipitaciones** se esperan: hoy martes 2 lluvia moderada en zona lago norte y llovizna a lluvia ligera resto de localidades; miércoles 3 llovizna a lluvia ligera en gran parte del altiplano, altiplano sur sin lluvias; jueves 4 lluvia moderada en zona lago norte e islas el resto de localidades con lluvia y viernes 5 lluvias moderadas en islas y zona lago el resto de localidades entre lloviznas a leves lluvias.

MONITOREO HIDROLÓGICO DE LOS PRINCIPALES RÍOS DE LA REGIÓN

La red de monitoreo hidrológico más importante de la Región de Puno abarca los principales afluentes del Lago Titicaca, entre ellos los ríos Ramis, Ilave, Coata y Huancané. Estos puntos de control registran diariamente datos durante los 365 días del año.

Niveles (m) y descargas (m3/s) históricos diarios – SETIEMBRE 2025



COMPORTAMIENTO ACTUAL DE LOS CUERPOS DE AGUA DE LA VERTIENTE DEL TITICACA y AMAZONICA

CUENCA	RÍO	ESTACIÓN HIDROLÓGICA	CAUDAL o NIVEL DEL DÍA:			1/09/2025		CAUDAL o NIVEL DEL DÍA:			2/09/2025		Tendencia
			Promedio 24 Hrs.	Normal Diario Histórico	Anomalia (%) (m)*	Mínimo	Máximo	Promedio: 10:00 hs	Normal Diario Histórico	Anomalia (%) (m) *	Mínimo	Máximo	
I. 0173	Lago Titicaca	Enafer (m)	3808.751	3809.428	-0.68	3808.73	3808.78	3808.755	3809.426	-0.67	3808.74	3808.76	Levemente
Ramis	Río Ramis	Pte. C. Ramis (m3/s)	12.0	11.0	9	11.30	12.70	11.75	11.00	6.77	11.69	11.89	Estable
Coata	Río Coata	Pte. Unocolla (m3/s)	5.5	4.5	22	5.52	5.52	5.52	4.44	24.27	5.52	5.52	Estable
	Río Cabanillas	Isla Cabanillas (m3/s)	7.9	2.9	175	7.85	7.85	7.85	2.84	176.87	7.85	7.85	Estable
Ilave	Río Ilave	Pte. Ilave (m3/s)	2.9	5.3	-46	2.85	2.85	2.85	5.24	-45.62	2.85	2.85	Estable
Huancané	Río Huancané	Pte. C. Huancané (m3/s)	2.4	2.4	1	2.44	2.44	2.44	2.48	-1.36	2.44	2.44	Estable
Suches	Río Suches	Huancasaya (m)	0.25	0.2	0.0	0.23	0.26	0.25	0.24	0.01	0.25	0.25	Estable
Inambari	Río Limbani	Limbani(m)	1.1	1.1	0	1.10	1.10	1.10	1.14	-0.04	1.10	1.10	Estable

PERSPECTIVAS:

En las próximas 24 horas, se espera que el nivel del Lago Titicaca y los ríos monitoreados por la DZ13 presenten una tendencia entre estable a levemente descendente.