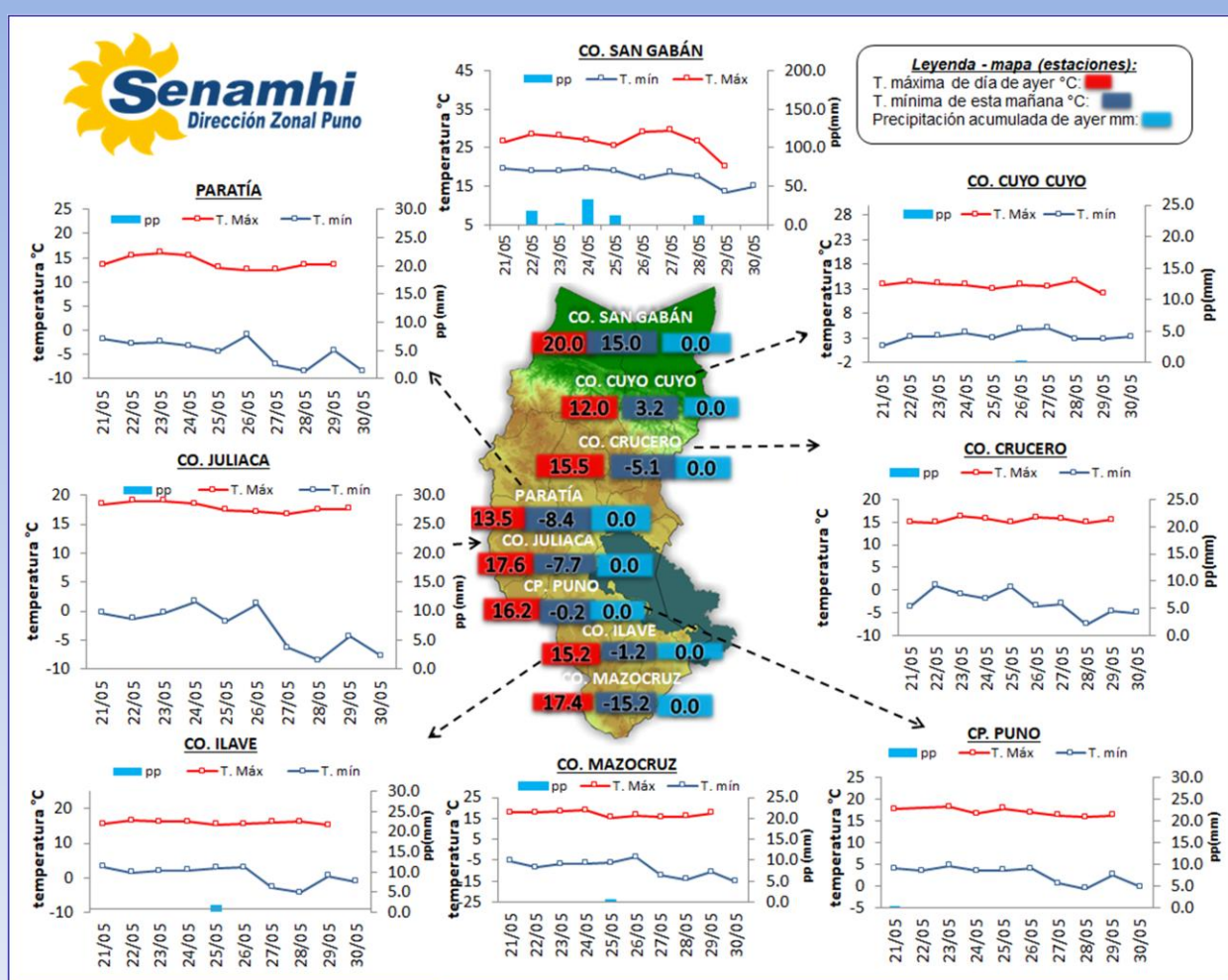


La Dirección Regional SENAMHI-PUNO, organismo regional descentralizado y adscrito al Ministerio del Ambiente. Con fines de informar a la población y entes gubernamentales de la Región, edita el presente boletín, sobre monitoreo de las condiciones meteorológicas para el día y los escenarios para los próximos días.

Monitoreo de temperaturas máximas, mínimas (°C) y precipitaciones (mm) diarias en la Región Puno del mes de mayo – 2025 (estaciones)



CONDICIONES ACTUALES:

En selva y valles interandinos: La selva amaneció con el cielo cubierto y los valles interandinos nublado sin lluvias. **Altiplano:** Amaneció con cielos con nubes dispersas y algunas localidades despejadas. Se presentaron heladas meteorológicas en: Macusani -5.0°C, Crucero -5.1°C, Progreso -0.2°C, Muñani -1.8°C, Putina -4.8°C, Azángaro -2.6°C, Cojata -4.5°C, Santa Rosa -5.6°C, Chuquibambilla -6.0°C, Llalli -4.4°C, Ayaviri -4.8°C, Pucará -5.4°C, Arapa -5.4°C, Huancané -4.8°C, Moho -2.8°C, Taraco -7.0°C, Capachica -4.4°C, Paratía -8.4°C, Lampa -6.2°C, Santa Lucía -7.4°C, Juliaca -7.7°C, Cabanillas -0.4°C, Mañazo -3.2°C, Puno -0.2°C, Los Uros -1.6°C, Laraqueri -10.2°C, Ichuña -2.8°C, Ácora -2.2°C, Desaguadero -6.4°C, Ilave -1.2°C, Juli -0.6°C, Yunguyo -1.8°C, Pizacoma -8.6°C, Mazocruz -15.2°C.

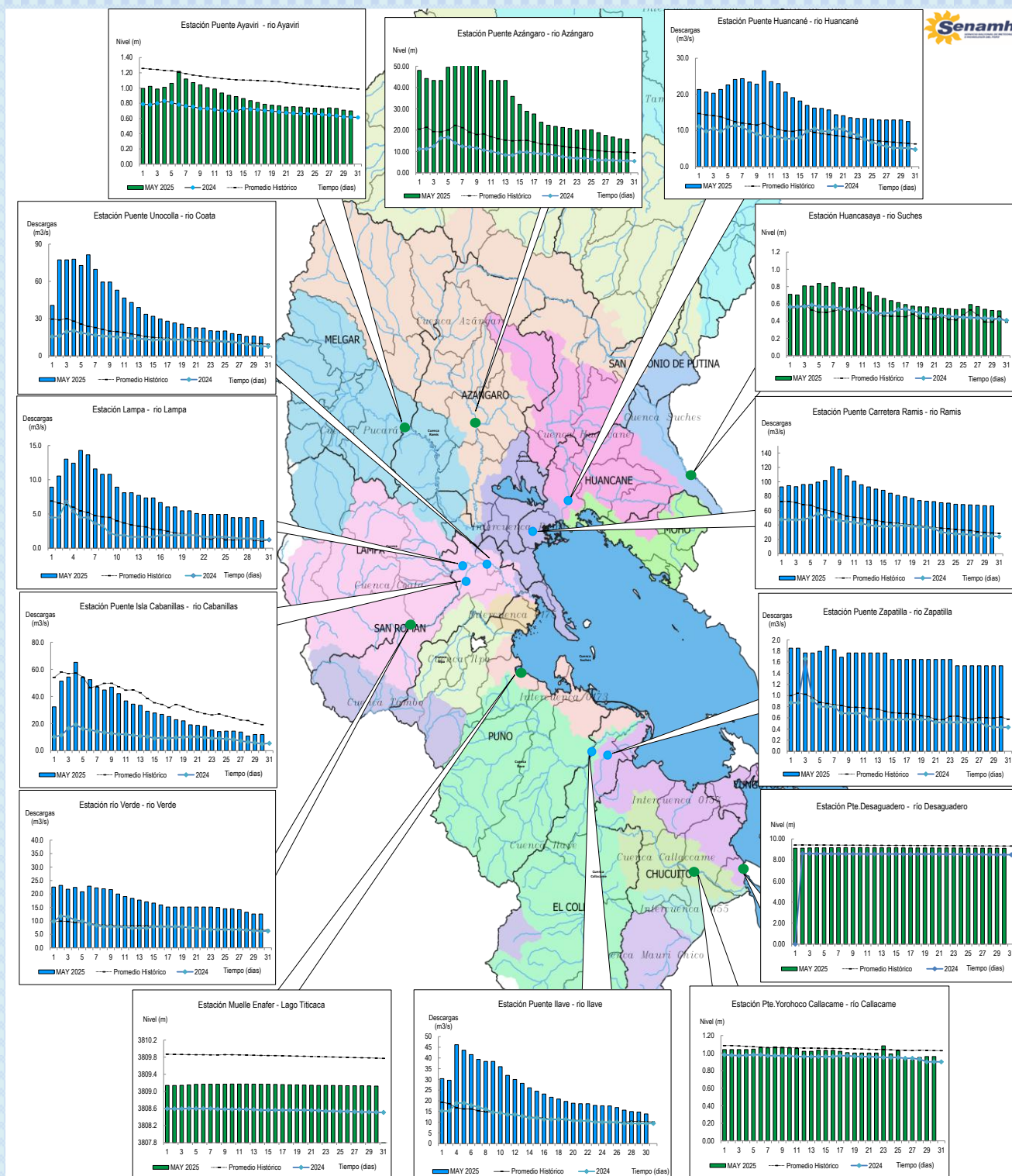
PERSPECTIVAS:

Selva y valles interandinos: En cuanto a cobertura de nubes se espera amaneceres de cubierto a nublado. Las lluvias serán de moderadas a fuertes en selva. **Altiplano.** Se espera amaneceres de despejados a cielos con nubes dispersas, sin lluvias. Igualmente se tendrá descensos de temperaturas nocturnas con heladas meteorológicas, intensificándose en zonas altas.

MONITOREO HIDROLÓGICO DE LOS PRINCIPALES RÍOS DE LA REGIÓN PUNO

La red de monitoreo hidrológico con mayor importancia en la Región de Puno, dan lugar a los principales afluentes al Lago Titicaca, entre ellos los ríos Ramis, Ilave, Coata, Zapatilla, Huancané, así como Azángaro, río Verde y Callacame, registrando niveles diarios los 365 días del año.

Niveles (m) y descargas (m³/s) históricas y diarias – MAYO 2025



Cuadro resumen del comportamiento Hidrológico diario

COMPORTAMIENTO ACTUAL DE LOS CUERPOS DE AGUA DE LA VERTIENTE DEL TITICACA

RÍO	ESTACIÓN HIDROLÓGICA	CAUDAL o NIVEL DEL DÍA:			29/05/2025		CAUDAL o NIVEL DEL DÍA:			30/05/2025		Tendencia
		Promedio 24 Hrs.	Normal Diario Histórico	Anomalia (%) (m)*	Mínimo	Máximo	Promedio: 10:00 hs	Normal Diario Histórico	Anomalia (%) (m) *	Mínimo	Máximo	
Lago Titicaca	Muelle Enafer (m)	3809.129	3809.777	-0.65	3809.09	3809.14	3809.124	3809.772	-0.65	3809.12	3809.13	Descendente
Río Ramis	Pte. Carretera Ramis (m3/s)	66.778	30.8	117.08	65.69	67.93	66.477	30.033	121.35	66.06	66.81	Estable
Río Azángaro	Pte. Azángaro (m)	15.97	15.5	15.46	15.46	17.02	15.67	15.46	15.46	15.46	17.02	Descendente
Río Ayaviri	Pte. Ayaviri (m)	0.71	1.0	-0.3	0.70	0.72	0.70	0.98	-0.28	0.70	0.70	Estable
Río Coata	Pte.Coata Unocolla (m3/s)	16.0	10.0	59	16.00	16.00	15.40	9.76	57.83	15.40	15.40	Estable
Río Lampa	Lampa (m3/s)	4.5	1.2	272	4.47	4.47	4.03	1.13	258.11	4.03	4.03	Levemente descendente
Río Cabanillas	Isla Cabanillas (m3/s)	11.9	7.7	55	11.94	11.94	11.94	7.23	65.10	11.94	11.94	Estable
Río Verde	Río Verde (m3/s)	12.6	6.8	84	12.56	12.56	12.56	6.82	84.25	12.56	12.56	Estable
Río Ilave	Pte. Carretera Ilave (m3/s)	14.7	10.3	42	14.74	14.74	13.88	10.24	35.51	13.88	13.88	Estable
Río Huancané	Pte. Carretera Huancané (m3/s)	12.922	6.607	95.59	12.92	12.92	12.510	6.476	93.17	12.51	12.51	Estable
Río Zapatilla	Zapatilla (m3/s)	1.54	0.6	146.2	1.54	1.54	1.54	0.64	139.06	1.54	1.54	Estable
Río Callacame	Pte. Yorohoco Callacame (m)	0.96	1.0	-0.1	0.96	0.96	0.96	1.03	-0.07	0.96	0.96	Estable
Río Desaguadero	Pte. Desaguadero	9.11	9.4	-0.2	9.10	9.12	9.11	9.35	-0.24	9.10	9.10	Estable
Río Suches	Huancasaya (m)	0.52	0.4	0.1	0.52	0.53	0.52	0.45	0.07	0.52	0.52	Estable
Río Limbani	Limbani(m)	1.17	1.2	-0.1	1.16	1.18	1.14	1.2	-0.09	1.14	1.14	Levemente descendente

Condiciones actuales y perspectivas Hidrológicas de la red de monitoreo hidrológico con mayor importancia en la Región de Puno

CONDICIONES ACTUALES Y TENDENCIAS RESPECTO AL DIA DE AYER: CONDICIONES ACTUALES Y TENDENCIAS RESPECTO AL DIA DE AYER:

Los ríos monitoreados presentan un comportamiento por encima de su promedio histórico, mostrando anomalías hídricas positivas a excepción de los ríos Ayaviri; callacame; Limbani y Desaguadero.

PERSPECTIVAS:

En las próximas 24 horas, se espera que el nivel del Lago Titicaca y los ríos monitoreados por la DZ13 presenten una tendencia entre estable a levemente descendente.