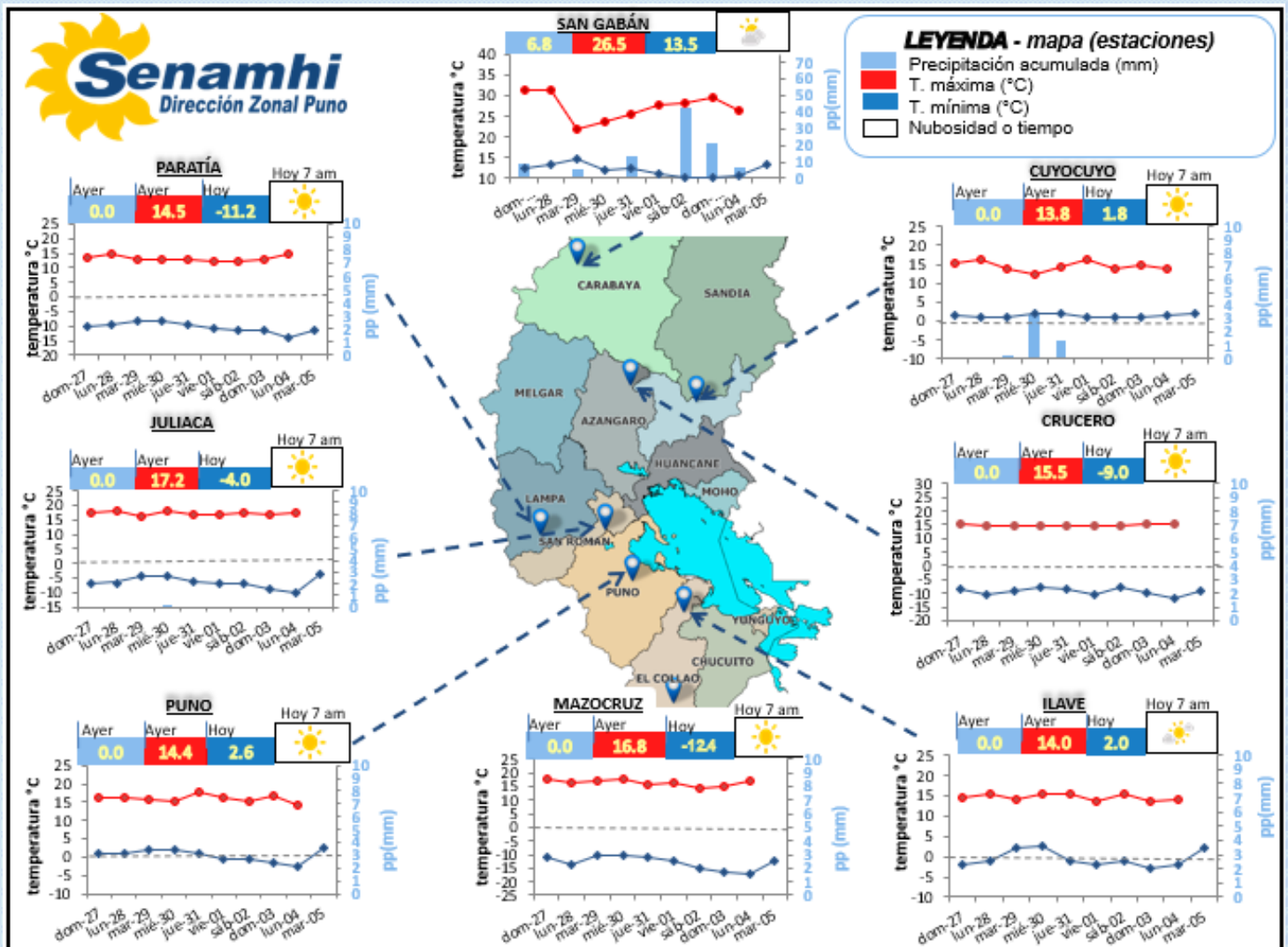


La Dirección Regional SENAMHI-PUNO, organismo regional descentralizado y adscrito al Ministerio del Ambiente. Con fines de informar a la población y entes gubernamentales de la Región, edita el presente boletín, sobre monitoreo de las condiciones meteorológicas para el día y los escenarios para los próximos días.

Monitoreo de las temperaturas máximas, mínimas (°C) y precipitaciones (mm) diarias en la región Puno de los meses de julio y agosto – 2025 (estaciones)

**CONDICIONES ACTUALES:**

En selva y valles interandinos: Amaneció con cielos nublados a cubiertos en selva con lluvias en San Gabán 6.8mm, en valles despejados con lluvia en la noche en Limbani 2.3mm. **Altiplano:** Amaneció el cielo del altiplano despejado y algunas localidades con nubes dispersas. Se presentaron heladas meteorológicas en: Macusani -6.0°C, Crucero -9.0°C, Progreso -1.2°C, Muñani -2.4°C, Putina -6.3°C, Azángaro -4.8°C, Cojata -7.5°C, Santa Rosa -9.2°C, Chuquibambilla -8.5°C, Llalli -5.8°C, Ayaviri -5.4°C, Pucará -6.0°C, Arapa -3.6°C, Huanacán -3.6°C, Moho -0.4°C, Taraco -5.4°C, Capachica -3.2°C, Pampahuta -11.2°C, Lampa -6.8°C, Santa Lucía -7.0°C, Juliaca -4.0°C, Cabanillas -2.0°C, Mañazo -0.8°C, Los Uros -3.6°C, Laraqueri -4.2°C, Ichuña -2.2°C, Desaguadero -8.0°C, Pisacoma -5.8°C, Mazocruz -12.4°C, Capazo -12.0°C.

PERSPECTIVAS:

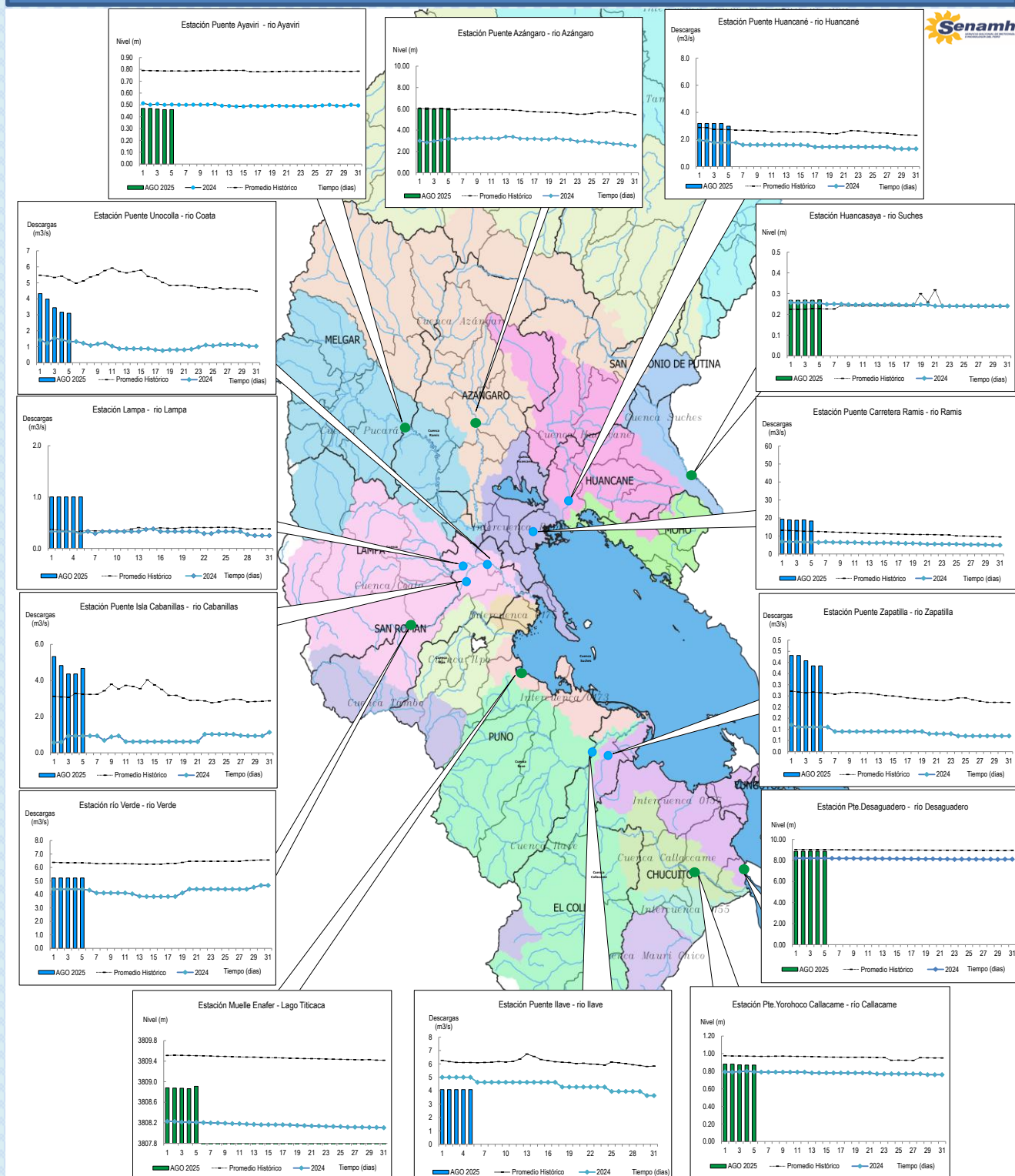
Selva y valles interandinos: En selva se espera amaneceres con cielos nublados variando a cubiertos con lluvias de ligeras a moderadas con friaje. En valles se espera cielos despejados con algunas lluvias.

Altiplano: Se tendrán amaneceres con cielos despejados a cielos con nubes dispersas, durante el día despejados y por las noches con heladas moderadas, de temporada.

MONITOREO HIDROLÓGICO DE LOS PRINCIPALES RÍOS DE LA REGIÓN PUNO

La red de monitoreo hidrológico con mayor importancia en la Región de Puno, dan lugar a los principales afluentes al Lago Titicaca, entre ellos los ríos Ramis, Ilave, Coata, Zapatilla, Huancané, así como Azángaro, río Verde y Callacame, registrando niveles diarios los 365 días del año.

Niveles (m) y descargas (m³/s) históricas y diarias – AGOSTO 2025



Cuadro resumen del comportamiento Hidrológico diario

RÍO	ESTACIÓN HIDROLÓGICA	CAUDAL o NIVEL DEL DÍA:			4/08/2025		CAUDAL o NIVEL DEL DÍA:			5/08/2025		Tendencia
		Promedio 24 Hrs.	Normal Diario Histórico	Anomalia (%) (m) *	Mínimo	Máximo	Promedio: 11:00 hs	Normal Diario Histórico	Anomalia (%) (m) *	Mínimo	Máximo	
Lago Titicaca	Muelle Enafer (m)	3808.865	3809.506	-0.64	3808.86	3808.87	3808.910	3809.503	-0.59	3808.86	3808.96	Ascendente
Río Ramis	Pte. Carretera Ramis (m3/s)	18.978	12.9	46.89	18.52	19.93	18.346	12.849	42.77	18.35	18.35	Estable
Río Azángaro	Pte. Azángaro (m)	6.07	5.9	5.90	5.74	6.78	6.04	5.90	5.90	5.90	6.59	Levemente descendente
Río Ayaviri	Pte. Ayaviri (m)	0.46	0.8	-0.3	0.46	0.46	0.46	0.79	-0.33	0.46	0.46	Estable
Río Coata	Pte.Coata Unocolla (m3/s)	3.2	5.4	-41.8	3.1	3.4	3.1	5.2	-40.5	3.1	3.1	Estable
Río Lampa	Lampa (m3/s)	1.0	0.3	207	1.00	1.00	1.00	0.33	201.66	1.00	1.00	Estable
Río Cabanillas	Isla Cabanillas (m3/s)	4.4	3.3	32.8	4.4	4.4	4.7	3.2	43.9	4.7	4.7	Levemente ascendente
Río Verde	Río Verde (m3/s)	5.2	6.4	-18	5.22	5.22	5.22	6.35	-17.82	5.22	5.22	Estable
Río Ilave	Pte. Carretera Ilave (m3/s)	4.1	6.1	-33	4.08	4.08	4.08	6.10	-33.07	4.08	4.08	Estable
Río Huancané	Pte. Carretera Huancané (m3/s)	3.179	2.754	15.41	3.18	3.18	2.980	2.733	9.04	2.98	2.98	Estable
Río Zapatilla	Zapatilla (m3/s)	0.38	0.3	43.9	0.38	0.38	0.38	0.26	45.73	0.38	0.38	Estable
Río Callacame	Pte. Yorohoco Callacame (m)	0.87	1.0	-0.1	0.87	0.87	0.87	0.97	-0.10	0.87	0.87	Estable
Río Desaguadero	Pte. Desaguadero	8.87	9.1	-0.2	8.86	8.88	8.86	9.09	-0.23	8.85	8.85	Estable
Río Suches	Huancasaya (m)	0.27	0.2	0.0	0.26	0.27	0.27	0.23	0.04	0.27	0.27	Estable
Río Limbani	Limbani(m)	1.07	1.1	0.0	1.07	1.07	1.10	1.1	0.01	1.10	1.10	Levemente ascendente

(*) Anomalías en % para reporte de caudales y en metros para reportes de niveles

Fuente: DZ 13 - Senamhi Puno

Monitoreo Hidrológico a Nivel Nacional: <https://www.senamhi.gob.pe/?p=monitoreo-hidrologico>

Condiciones actuales y perspectivas Hidrológicas de la red de monitoreo hidrológico con mayor importancia en la Región de Puno

CONDICIONES ACTUALES Y TENDENCIAS RESPECTO AL DÍA DE AYER: CONDICIONES ACTUALES Y TENDENCIAS RESPECTO AL DÍA DE AYER:

Los ríos monitoreados presentan un comportamiento por encima de su promedio histórico, mostrando anomalías hídricas positivas a excepción de los ríos Ayaviri; Coata; Verde; Ilave; Callacame y Desaguadero.

PERSPECTIVAS:

En las próximas 24 horas, se espera que el nivel del Lago Titicaca y los ríos monitoreados por la DZ13 presenten una tendencia entre estable a levemente descendente.