

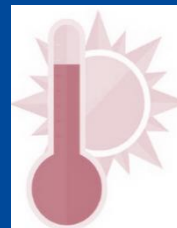


REPORTE METEOROLÓGICO N° 138-21/07/2025 Dirección Zonal 4



RESUMEN DE LAS ÚLTIMAS 24 HORAS

Monitoreo desde las 07:00 horas de ayer hasta las 07 horas de hoy



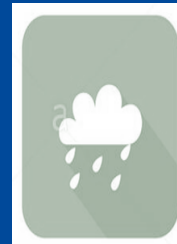
TEMPERATURA MÁXIMA

La temperatura máxima más alta correspondiente al día de ayer entre la provincia de Yauli y la región Lima fue $25,0^{\circ}\text{C}$ en la estación Pacarán, mientras que en Áncash el valor más alto fue $26,5^{\circ}\text{C}$ en la estación Sihuas.



TEMPERATURA MÍNIMA

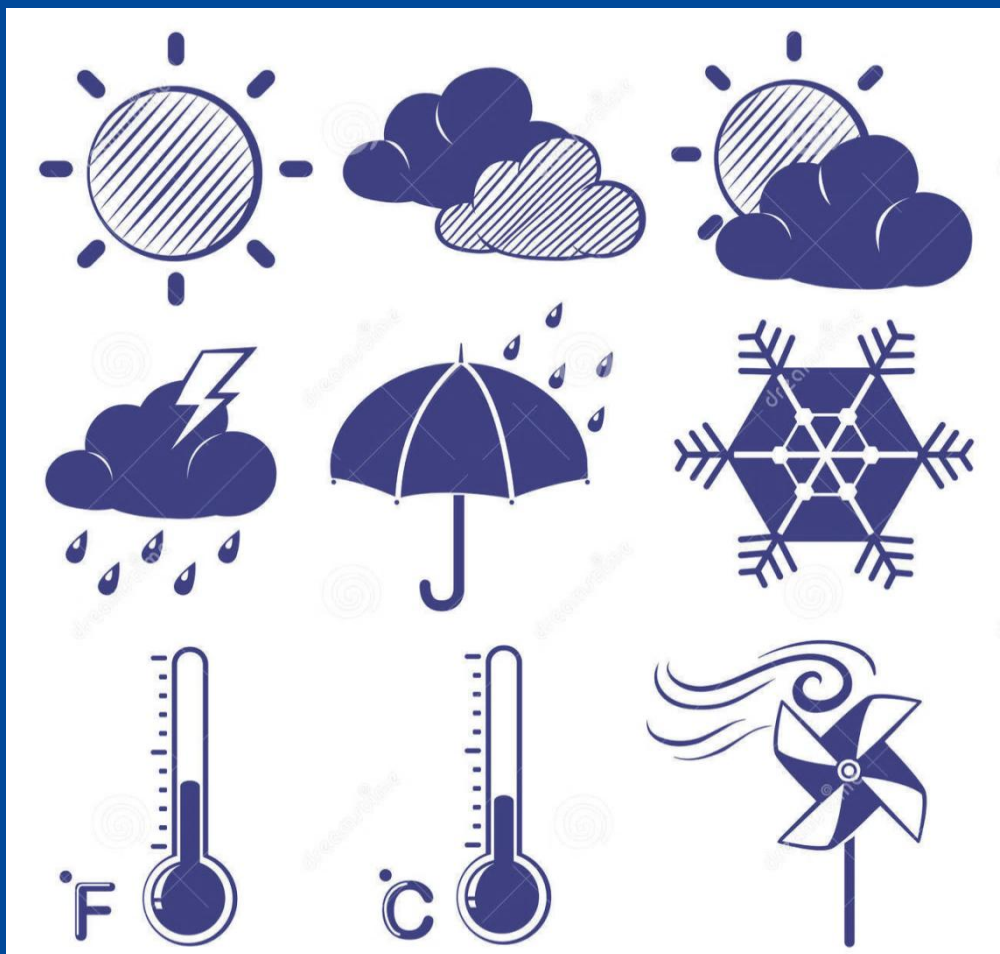
La temperatura mínima más baja correspondiente al día de hoy entre la provincia de Yauli y la región Lima fue $-4,1^{\circ}\text{C}$ en la estación Marcapomacocha, mientras que en Áncash el valor más bajo fue $-3,4^{\circ}\text{C}$ en la estación Pachacoto.



PRECIPITACIÓN

El mayor acumulado de precipitación en la región Lima se registró en la estación **Lomas de Lachay** con 0,8 mm de acumulado, en la región Áncash fue de 0,1 mm en la estación **Recuay**. En la provincia de Yauli (Junín) fue de 1,4 en la estación **Marcapomacocha**.

Consideraciones iniciales...



Tiempo: Condiciones meteorológicas del día en lugar.

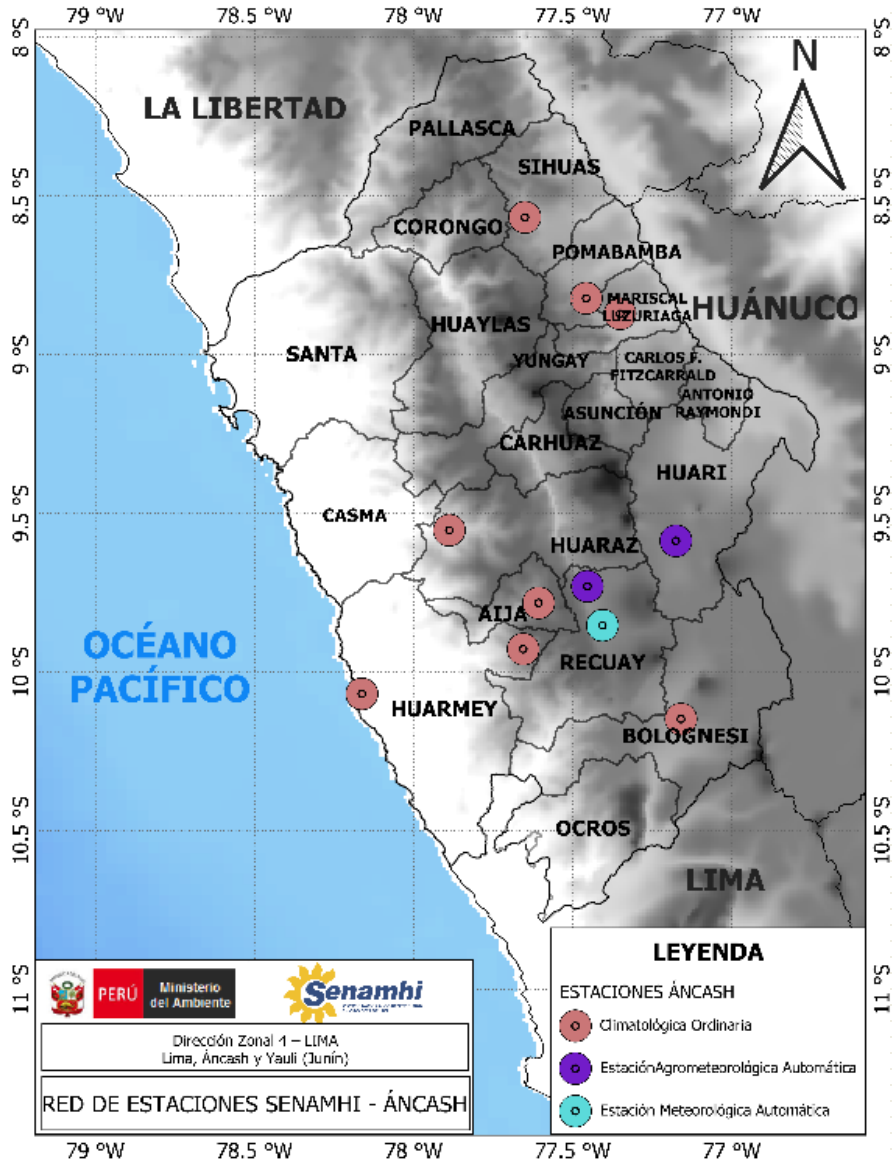
Temperatura máxima: Es la temperatura más alta durante el día (suele ocurrir después del mediodía).

Temperatura mínima: temperatura más baja durante las horas nocturnas (generalmente suele ocurrir hacia la madrugada).

Anomalía: Diferencia del valor observado actual con respecto al valor promedio climatológico.

Precipitación: Régimen de agua caída por medio de lluvia, nieve o granizo.

Trazas de lluvia: Se reporta como trazas, cuando la medida de la precipitación es inferior a 0,1 milímetro (mm), esta representado por -888.



MONITOREO DE TEMPERATURA

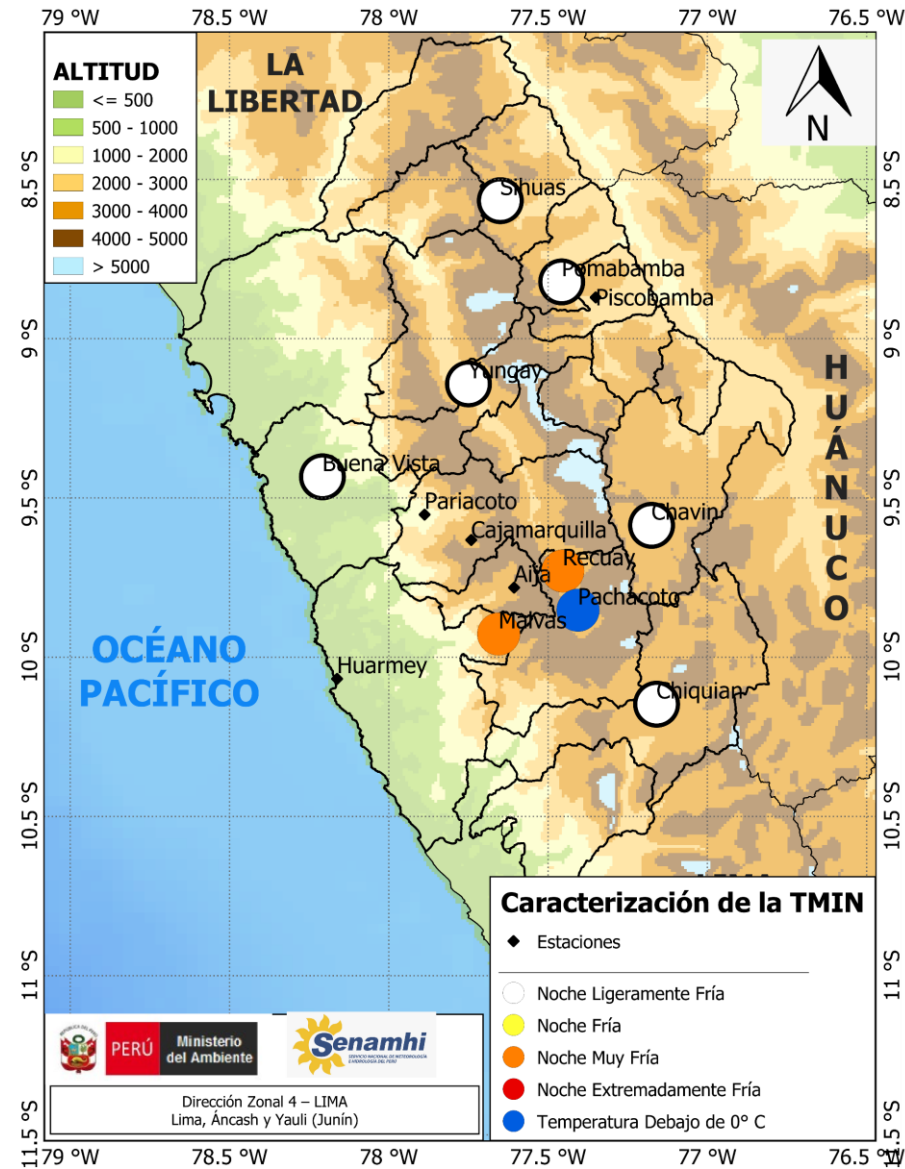
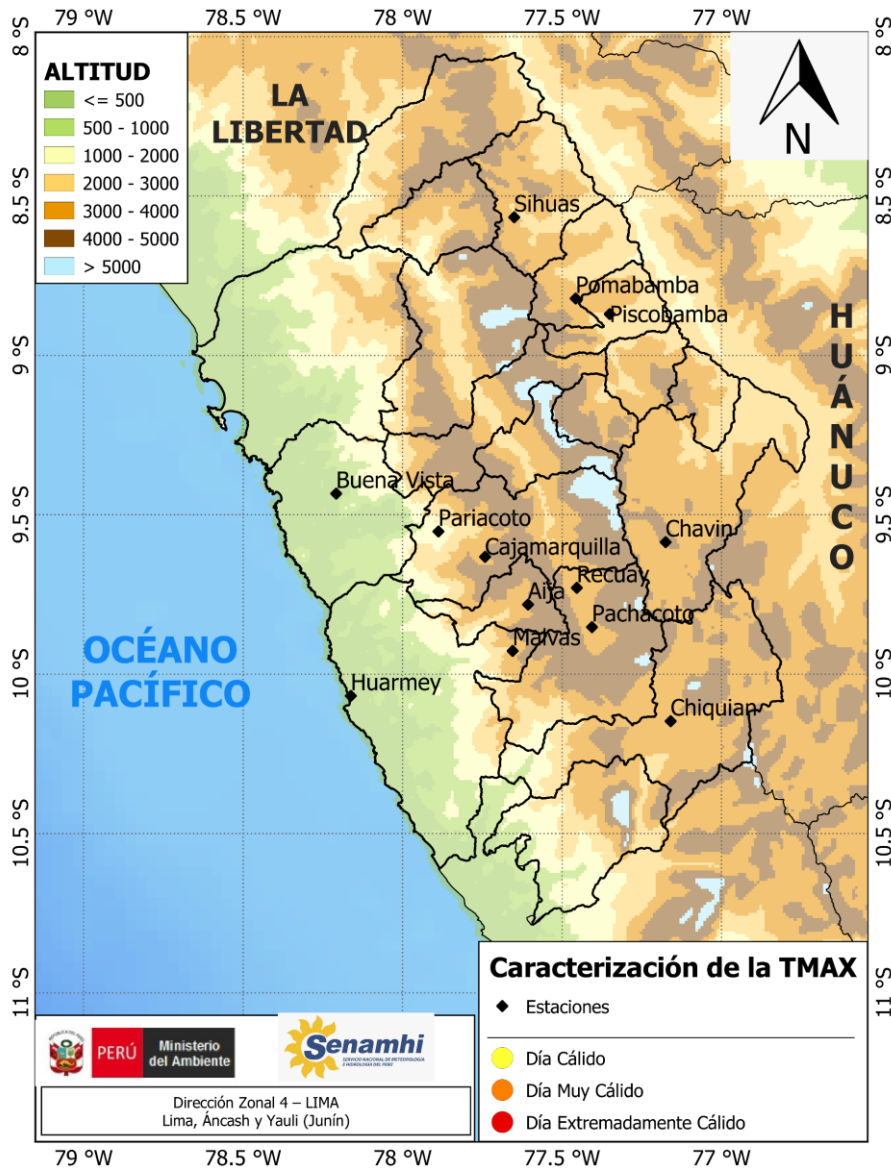
Tabla 01: Monitoreo de temperaturas máximas y mínimas de las estaciones automáticas y convencionales del departamento de Áncash – SENAMHI.

	ESTACIÓN	LATITUD	LONGITUD	ALTITUD	Temperatura máxima	Temperatura mínima
ÁNCASH	BUENAVISTA	-9.4337	-78.2083	213	25.5	13.6
	HUARMEY	-10.0681	-78.1623	8	23.0	16.2
	MALVAS	-9.9272	-77.6552	3009	19.2	5.6
	PARIACOTO	-9.5524	-77.8876	1312	25.2	-
	AIJA	-9.7816	-77.6067	3508	18.7	-
	CHAMANA	-10.2074	-77.5587	1228	-	-
	RECUAY	-9.7293	-77.4537	3431	21.9	-1.8
	PACHACOTO	-9.8524	-77.4061	3723	17.9	-3.4
	CHIQUIAN	-10.1476	-77.1595	3386	22.0	2.5
	YUNGAY	-9.1419	-77.7500	2466	25.6	5.2
	CABANA	-8.3906	-78.0046	3364	-	-
	SIHUAS	-8.5667	-77.6500	2716	26.5	7.6
	POMABAMBA	-8.8217	-77.4573	2985	23.8	1.6
	PISCOBAMBA II	-8.8704	-77.3507	3290	21.2	1.2
	CHAVIN	-9.5860	-77.1753	3140	23.4	4.8

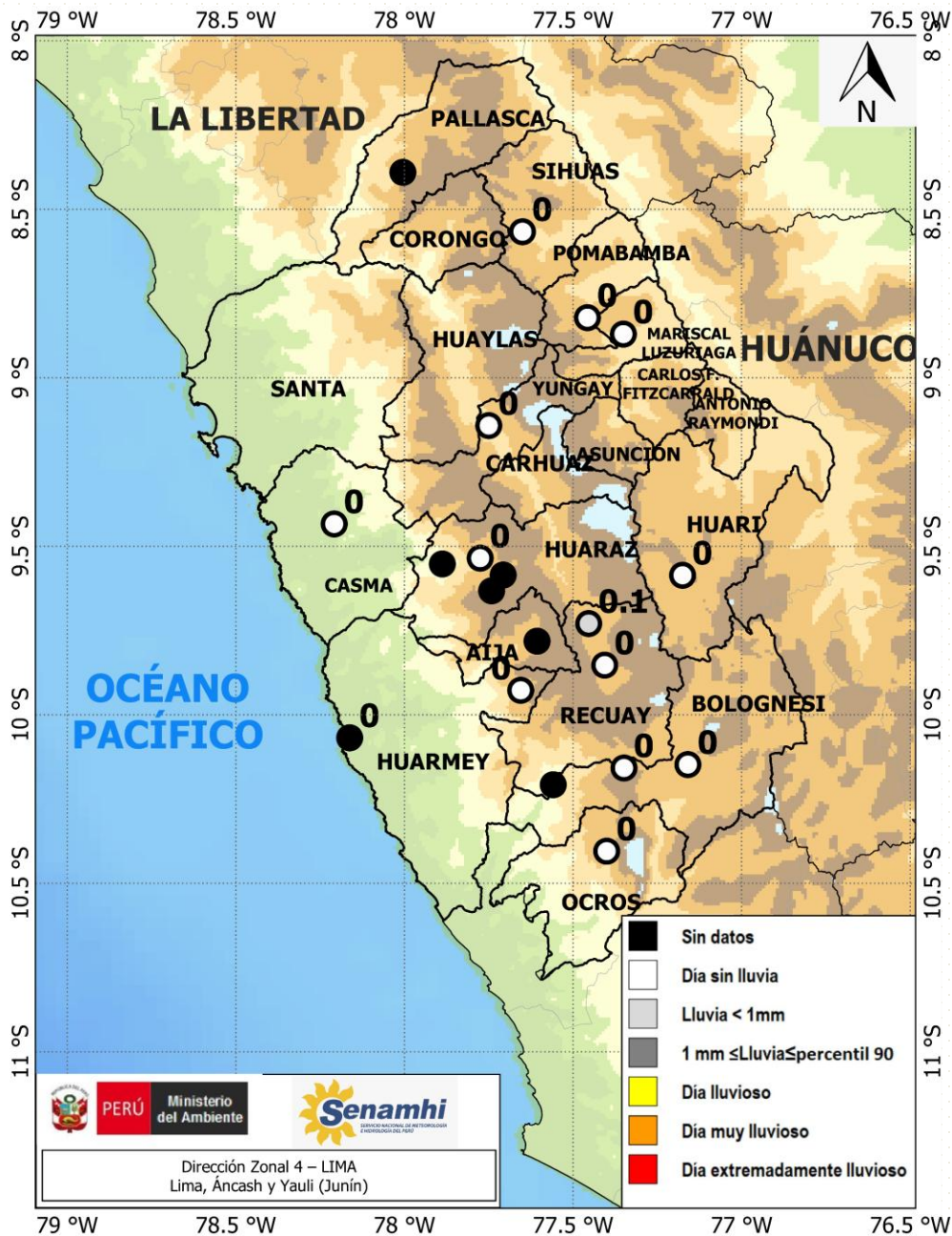
TEMPERATURA MÁXIMA

TEMPERATURA MÍNIMA

C
A
R
A
C
T
E
R
I
Z
A
C
I
Ó
N



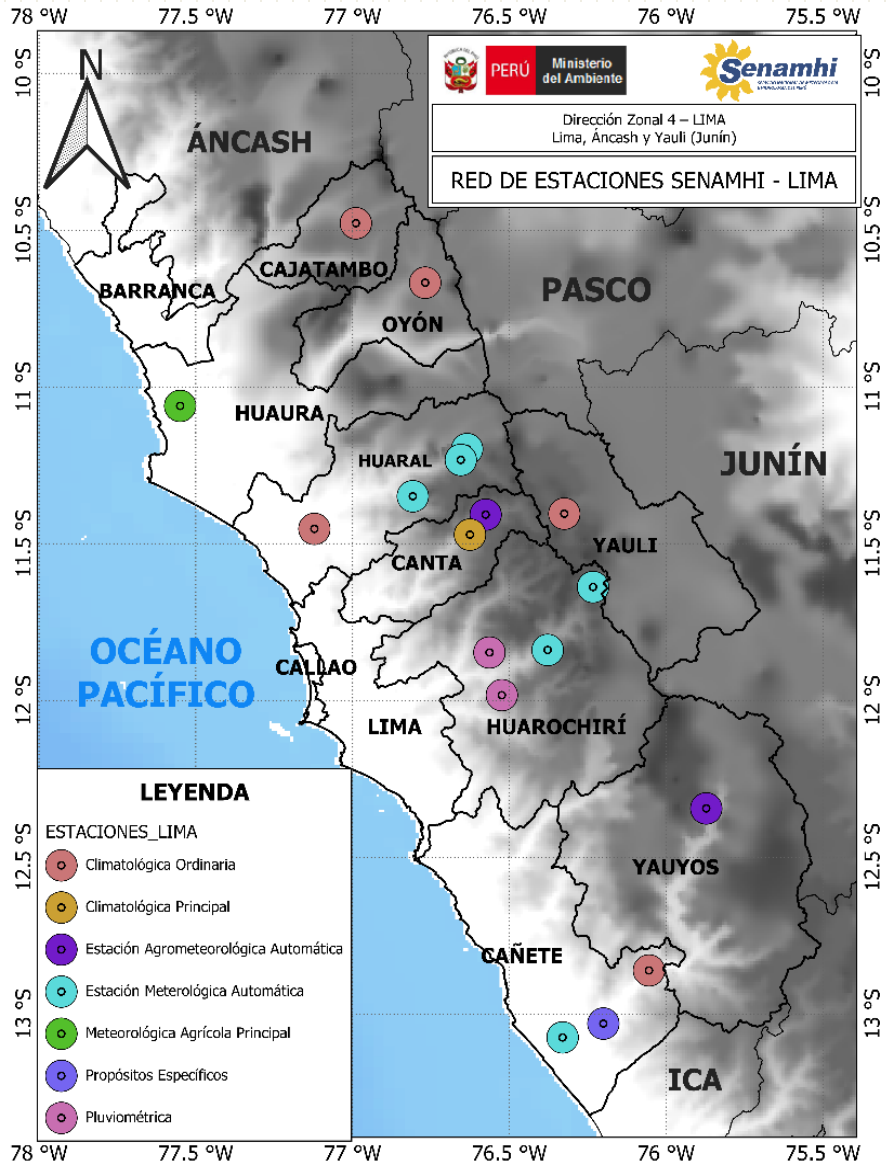
En las localidades de Malvas y Recuay se registró **“Noche Muy Fría”** y algunas localidades registraron ligeros descensos, caracterizándose como **“Noche Ligeramente Fría”**. Además, la localidad de Cáta y Recuay registraron temperaturas debajo de 0 °C (Helada meteorológica).



Monitoreo de Precipitaciones

Tabla 02: Monitoreo de la precipitación diaria de las estaciones automáticas y convencionales del departamento de Áncash – SENAMHI.

	PROVINCIA	DISTRITO	ALTITUD	ESTACIÓN	Precipitación	Intensidad
Á N C A S H	CASMA	BUENA VISTA	213	BUENA VISTA	0.0	
	HUARMEY	HUARMEY	8	HUARMEY	0.0	
		MALVAS	2979	MALVAS	0.0	
	HUARAZ	LA LIBERTAD	3286	CAJAMARQUILLA	-999.0	
		PARIACOTO	2266	CHACCCHAN	0.0	
		PARIACOTO	1312	PARIACOTO	-999.0	
		PIRA	3720	PIRA	-999.0	
	AIJA	AIJA	3508	AIJA	-999.0	
	RECUAY	LLACLLIN	1228	CHAMANA	-999.0	
		RECUAY	3431	RECUAY	0.1	
		CATAC	3723	PACHACOTO	0.0	
	BOLOGNESI	CAJACAY	3335	MAYORARCA	0.0	
		CHIQUIAN	3386	CHIQUIAN	0.0	
	OCROS	OCROS	3249	OCROS	0.0	
	YUNGAY	YUNGAY	2466	YUNGAY	0.0	
	PALLASCA	CABANA	3364	CABANA	-999.0	
	SIHUAS	SIHUAS	39	SIHUAS	0.0	
	POMABAMBA	POMABAMBA	2985	POMABAMBA	0.0	
	MARISCAL LUZURIAGA	PISCOBAMBA	3290	PISCOBAMBA II	0.0	
	HUARI	CHAVIN	3140	CHAVIN	0.0	



MONITOREO DE TEMPERATURA

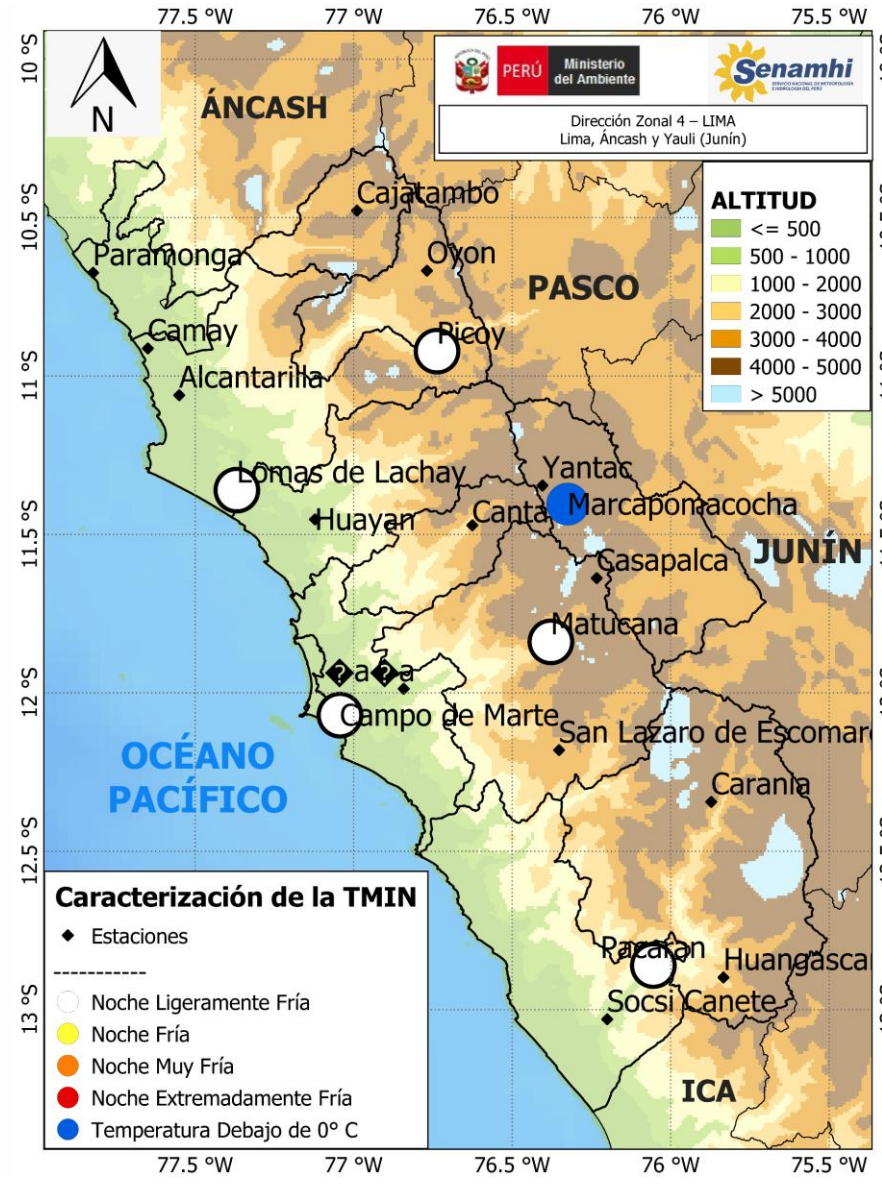
Tabla 01: Monitoreo de temperaturas máximas y mínimas de las estaciones automáticas y convencionales del departamento de Lima y prov. de Yauli – SENAMHI.

	ESTACIÓN	LATITUD	LONGITUD	ALTITUD	Temperatura máxima	Temperatura mínima
LIMA	CAMAY	-10.9129	-77.6489	59	19.8	15.8
	ALCANTARILLA	-11.0607	-77.5501	131	21.4	15.0
	UNJF SANCHEZ CARRION - HUACHO	-11.1239	-77.6060	45	20.0	16.0
	LOMAS DE LACHAY	-11.3601	-77.3684	416	17.0	12.5
	HUAYAN	-11.4528	-77.1220	346	17.4	13.8
	ÑAÑA	-11.9874	-76.8419	543	18.8	12.2
	CHOSICA	-11.9299	-76.6898	867	22.8	14.0
	CAÑETE	-13.0748	-76.3304	116	-	-
	SOCSE CAÑETE	-13.0305	-76.2003	302	21.5	-
	PACARAN	-12.8610	-76.0548	688	25.0	11.5
	PICOY	-10.9216	-76.7370	3013	24.0	3.4
	OYON	-10.6677	-76.7687	3667	18.9	4.1
	CAJATAMBO	-10.4779	-76.9897	3432	20.5	5.7
	CANTA	-11.4712	-76.6257	2818	22.7	8.0
	CASAPALCA	-11.6381	-76.2333	4233	12.2	0.5
	SAN LAZARO DE ESCOMARCA	-12.1809	-76.3521	3758	-	5.0
	MATUCANA	-11.8391	-76.3780	2417	23.6	8.0
	SANTIAGO DE TUNA	-11.9831	-76.5241	2924	21.5	7.2
	HUAROCHIRÍ	-12.1389	-76.2343	3120	-	5.2
	RIO BLANCO	-11.8470	-76.5636	3513	20.8	2.7
JUNIN	YAUJOS	-12.3821	-76.1367	3224	-	-
	HUANGASCAR	-12.8986	-75.8337	2500	23.9	13.5
	VILCA	-12.1146	-75.8262	3832	17.2	-
	TANTA	-12.1167	-76.0167	4323	20.8	4.2
JUNIN	CARANIA	-12.3444	-75.8722	3820	18.4	-
	MARCAPOMACOA	-11.4044	-76.3249	4447	11.9	-4.1
	YANTAC	-11.3458	-76.4045	4617	-	-

TEMPERATURA MÁXIMA

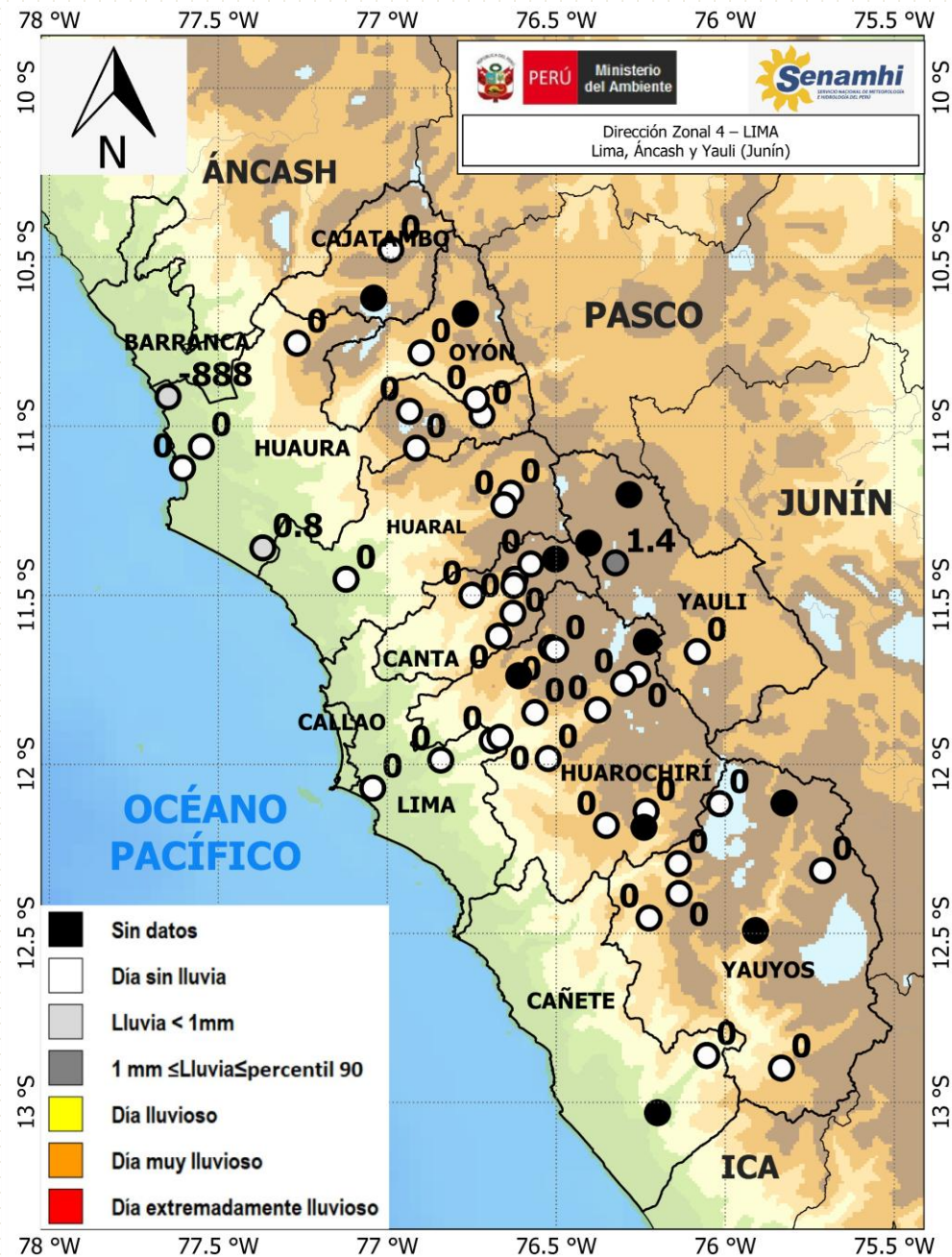
TEMPERATURA MÍNIMA

C
A
R
A
C
T
E
R
I
Z
A
C
I
Ó
N



Ayer en las localidades de Pacarán, Lurigancho y Huaura se registró “**Día Cálido**” y en la localidad de Lunahuaná se registró “**Día Muy Cálido**” y en la localidad de Marcapomacocha se registró “**Día Extremadamente Cálido**”.

Así mismo, las temperaturas mínimas en la región estuvieron dentro de lo normal, sin embargo, se observa ligero descenso en algunas localidades, caracterizándose como “**Noche Ligeramente Fría**”. Además, las localidades de Chicla y Marcapomacocha reportaron temperaturas debajo de 0 °C (Heladas meteorológicas).

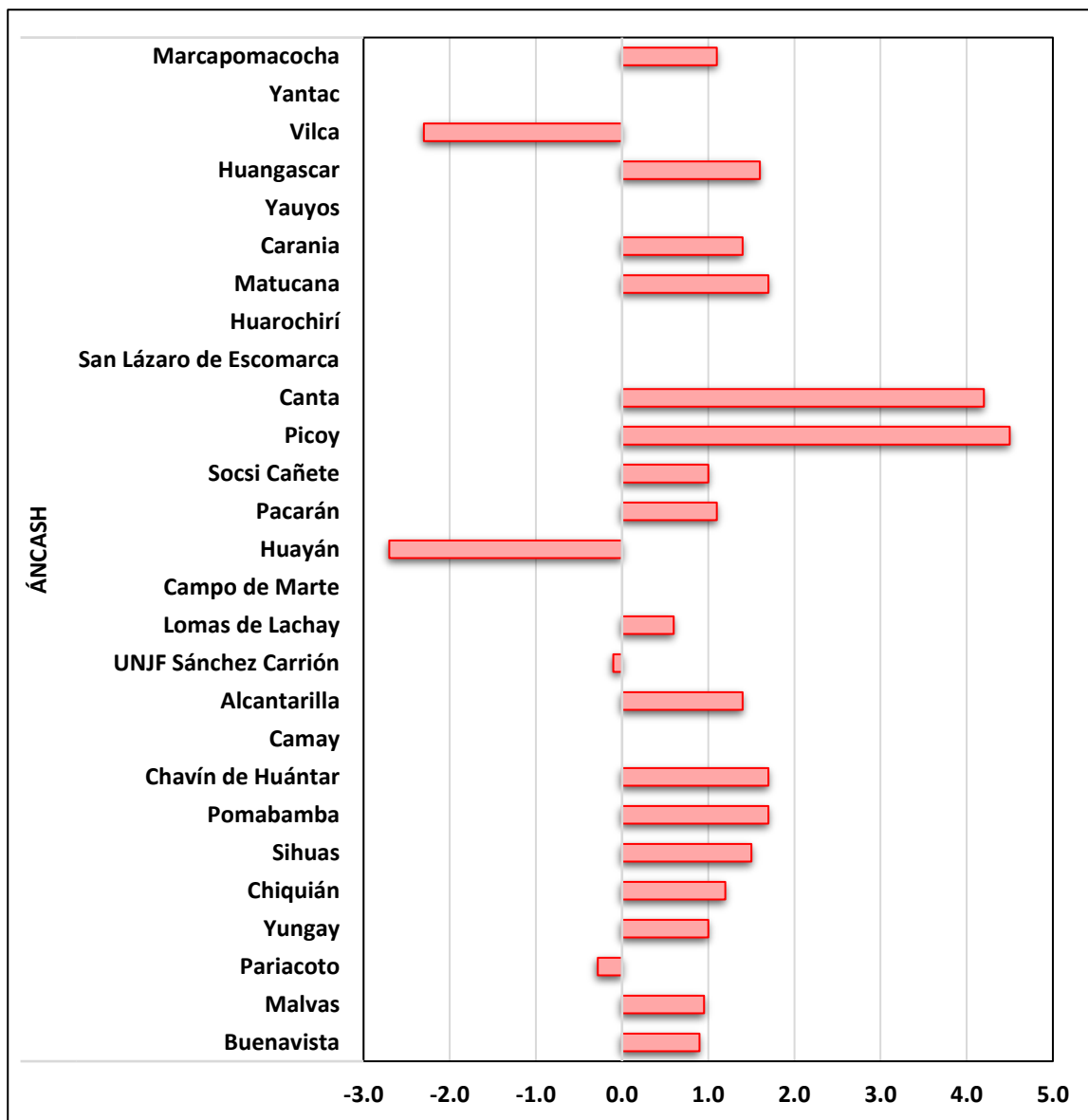


Monitoreo de Precipitaciones

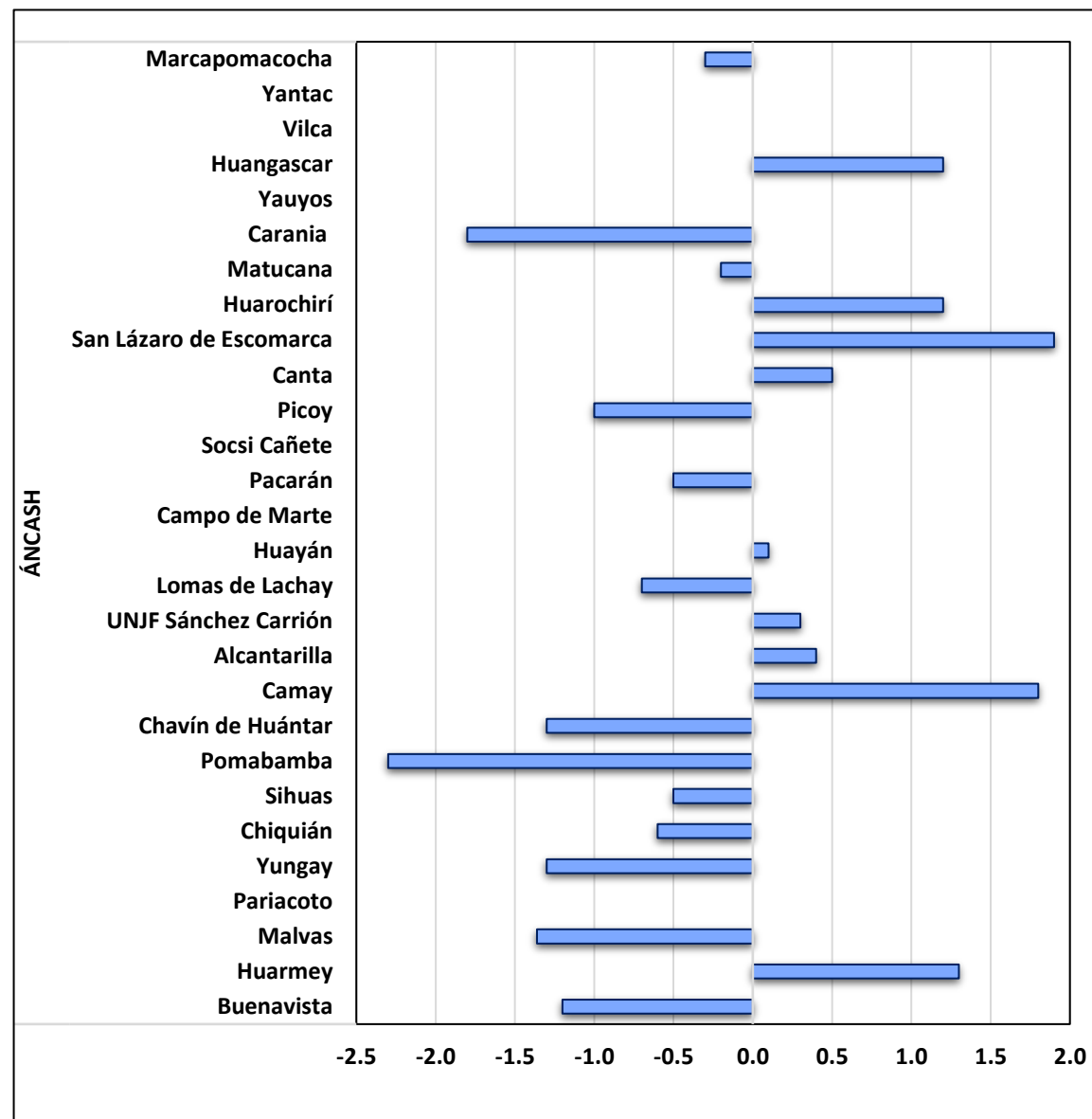
Tabla 02: Monitoreo de la precipitación diaria de las estaciones automáticas y convencionales del departamento de Lima y prov. de Yauli – SENAMHI.

PROVINCIA		DISTRITO	ALTITUD	ESTACIÓN	Precipitación	Intensidad	
L I M A	HUAURA	HUAURA	131	ALCANTARILLA	0.0		
		HUACHO	45	UNJF SANCHEZ CARRION - HUACHO	0.0		
			416	LOMAS DE LACHAY	0.8		
		VEGUETA	59	CAMAY	-888.0		
	HUARAL	HUARAL	346	HUAYAN	0.0		
		LIMA	LURIGANCHO	543	ÑAÑA	0.0	
				867	CHOSICA	0.0	
	JESUS MARÍA		123	CAMPO DE MARTE	0.0		
	HUAROCHIRÍ	SANTA EULALIA	930	SANTA EULALIA	0.0		
	CAÑETE	LUNAHUANA	302	SOCSI CAÑETE	-999.0		
		PACARAN	684	PACARAN	0.0		
	CAJATAMBO	CAJATAMBO	3508	CAJATAMBO	0.0		
		GORGOR	3025	GORGOR	-999.0		
	OYÓN	ANDAJES	2707	ANDAJES	0.0		
		OYÓN	3431	OYON	-999.0		
	HUAURA	AMBAR	2076	AMBAR	0.0		
		PACCHO	3208	PACCHO	0.0		
		SANTA LEONOR	3723	PARQUIN	0.0		
			3013	PICOY	0.0		
		LEONCIO PRADO	3335	PACHAMACHAY	0.0		
	HUARAL	SANTA CRUZ DE ANDAMARCA	3583	SANTA CRUZ	0.0		
		ATAVILLOS ALTO	3342	PIRCA	0.0		
		CANTA	ARAHUAY	2504	ARAHUAY	0.0	
	SAN BUENAVENTURA		2696	OBRAJILLO	0.0		
	CANTA		3386	CANTA	0.0		
	HUAMANTANGA		3392	HUAMANTANGA	0.0		
	HUAROS		3569	HUAROS	0.0		
			3854	PARIACANCHA	-999.0		
	LACHAQUI		3249	LACHAQUI	0.0		
	HUAROCHIRÍ	CARAMPOMA	3424	CARAMPOMA	0.0		
			3188	SHEQUE	0.0		
		CHICLA	4233	CASAPALCA	-999.0		
			3503	RIO BLANCO	0.0		
		SANTIAGO DE TUNA	2985	SANTIAGO DE TUNA	0.0		
		SAN MATEO	3506	SAN MATEO DE OTOA	0.0		
			3155	SAN MATEO DE HUANCHOR	0.0		
			2220	AUTISHA	-999.0		
		HUAROCHIRÍ	3120	HUAROCHIRÍ	0.0		
		LANGA	3758	SAN LAZARO DE ESCOMARCA	0.0		
	YAUYOS	MATUCANA	2417	MATUCANA	0.0		
SANGALLAYA		3140	HUANCATA	-999.0			
AYAVIRÍ		3224	AYAVIRI	0.0			
SAN PEDRO DE PILAS		2690	SAN PEDRO DE PILAS	0.0			
COLONIA		2285	YAUYOS	-999.0			
ALIS		4578	YAURICOCHA	0.0			
HUAÑEC		3200	HUAÑEC	0.0			
HUANGASCAR		2500	HUANGASCAR	0.0			
HUANCAYA		3832	VILCA	-999.0			
TANTA		4323	TANTA	0.0			
YAULI		SANTA BARBARA DE CARHUACAYAN	4127	CARHUACAYAN	-999.0		
		YAULI	4094	YAULI	0.0		
		YAULI	4617	YANTAC	-999.0		
	MARCAPOMACOA	4447	MARCAPOMACOA	1.4			
JUNÍN							

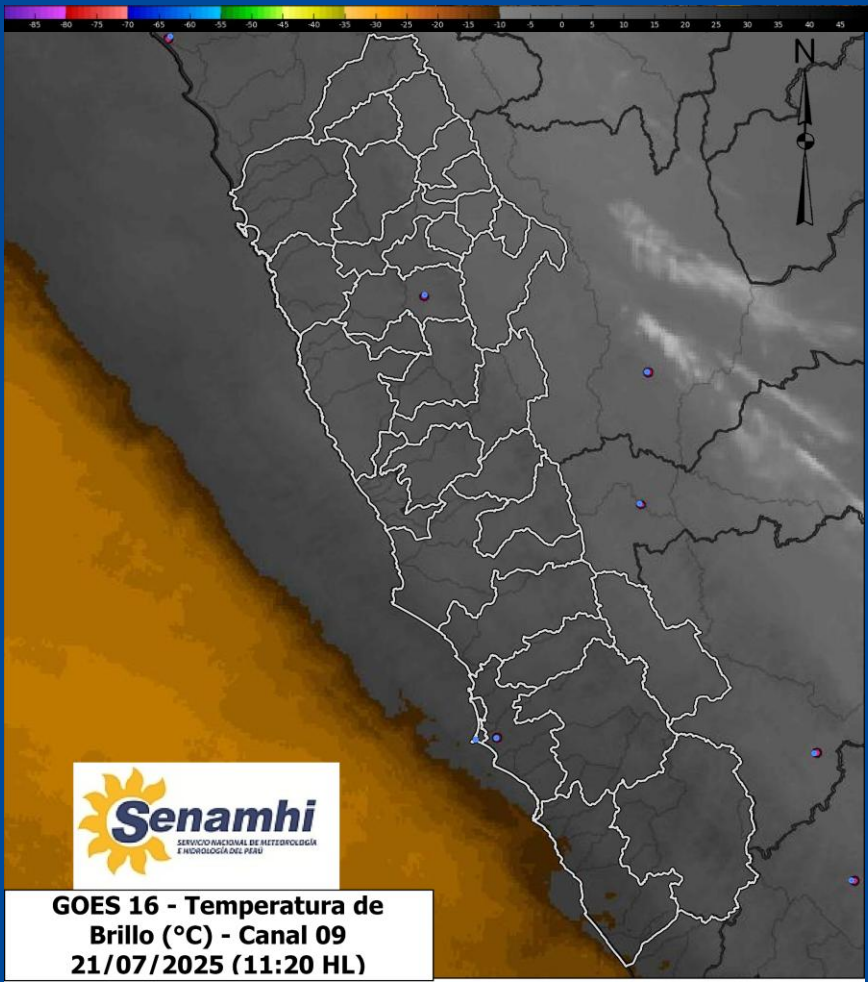
ANOMALÍAS DE TEMPERATURA MÁXIMA



ANOMALÍAS DE TEMPERATURA MÍNIMA



CONDICIONES ACTUALES (TIEMPO PRESENTE) – 21/07/2025



Sector costero: Se observa que la región Lima presenta cielo nublado parcial y cielo nublado, se prevé la disipación de la nubosidad en las próximas horas. Mientras que las región Áncash presentan cielo despejado y cielo con nubes dispersas.

Sector andino: Se observa que en toda la jurisdicción se presenta cielo despejado.

En la imagen GOES 16 – IR (Canal 09) que nos muestra la cantidad de humedad/sequedad en niveles medios. Se observa humedad generalizada en el sector andino, sin embargo, comparado a días anteriores se tiene una disminución de está. Lo cual está asociado a los descensos de la temperatura nocturna, heladas meteorológicas y escasa cobertura nubosa.

MODELO NUMÉRICO (PRONÓSTICO) – 22/07/2025

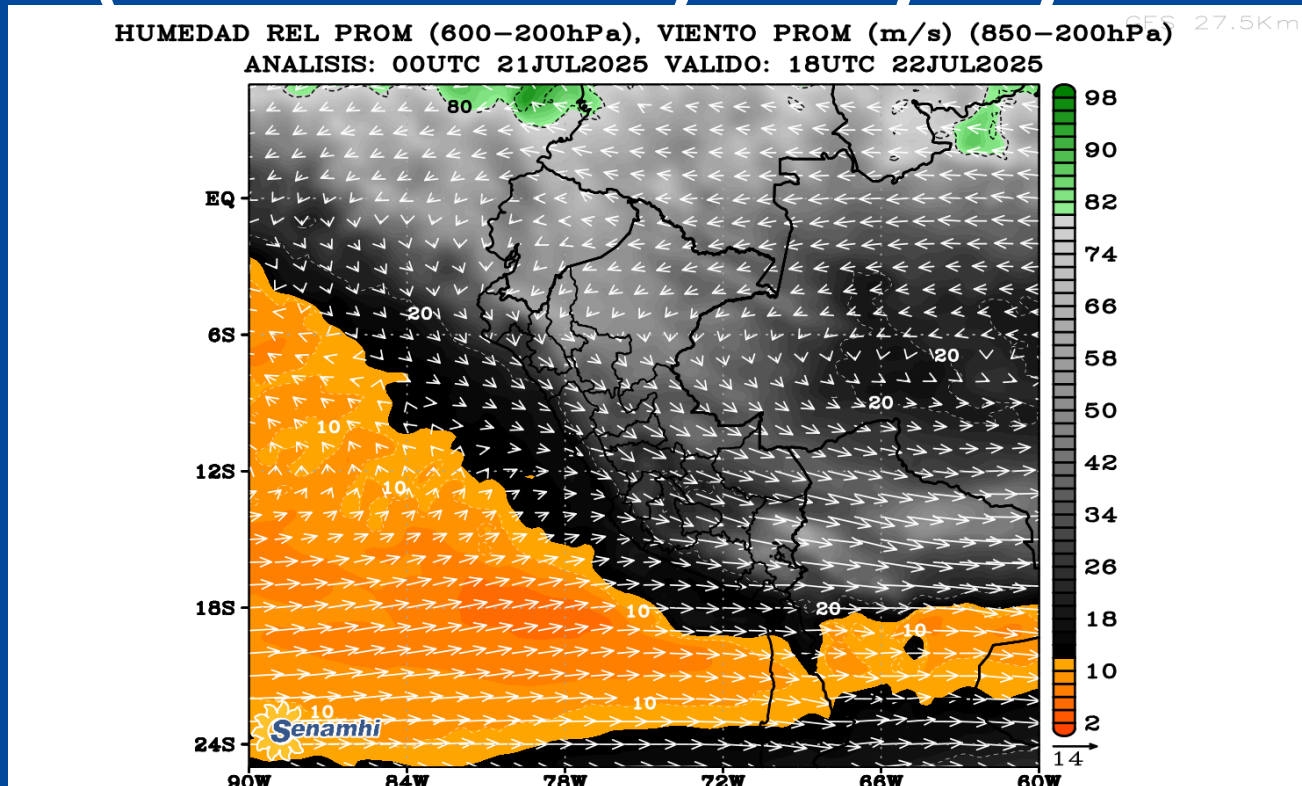


Figura 2. Pronóstico de humedad relativa promedio (%) en la capa atmosférica.

Sector costero:

Áncash: Se espera cielo cubierto hacia la madrugada variando a cielo con nubes dispersas a despejado durante el día y cielo nublado parcial al atardecer.

Lima: Se espera cielo cubierto por la mañana variando a cielo nublado parcial con tendencia a cielo con nubes dispersas hacia el mediodía y cielo nublado a cielo cubierto al atardecer.

Se espera niebla/neblina y llovizna en la madrugada, primeras horas de la mañana y por la noche.

Sector andino:

- Vertiente occidental: Se espera
 - **Áncash:** Cielo despejado variando a cielo con nubes dispersas durante el día.
 - **Lima:** Cielo despejado variando a cielo con nubes dispersas durante el día.
 - Vertiente oriental: Cielo despejado variando a cielo con nubes dispersas durante el día con tendencia a nublado parcial por la tarde.

- Sector costero: Se prevé ligeros descensos de las temperaturas nocturnas y diurnas debido a la cobertura nubosa persistente durante el día.
- Sector andino: Se prevé incremento de la temperatura diurna y descenso de la temperatura nocturna conforme a los **Avisos Meteorológicos N° 247** y **Aviso Meteorológico N° 249**, respectivamente. Asimismo, no se descarta incremento de viento conforme al **Aviso Meteorológico N° 248**.