

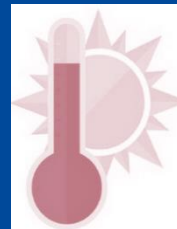


REPORTE METEOROLÓGICO N° 009-16/01/2026 Dirección Zonal 4



RESUMEN DE LAS ÚLTIMAS 24 HORAS

Monitoreo desde las 07:00 horas de ayer hasta las 07 horas de hoy



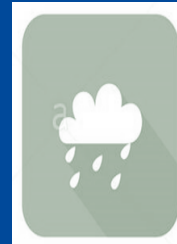
TEMPERATURA MÁXIMA

La temperatura máxima más alta correspondiente al día de ayer entre la provincia de Yauli y la región Lima fue 30.9°C en la estación Sosci Cañete, mientras que en Áncash el valor más alto fue 29.5°C en la estación Buena Vista.



TEMPERATURA MÍNIMA

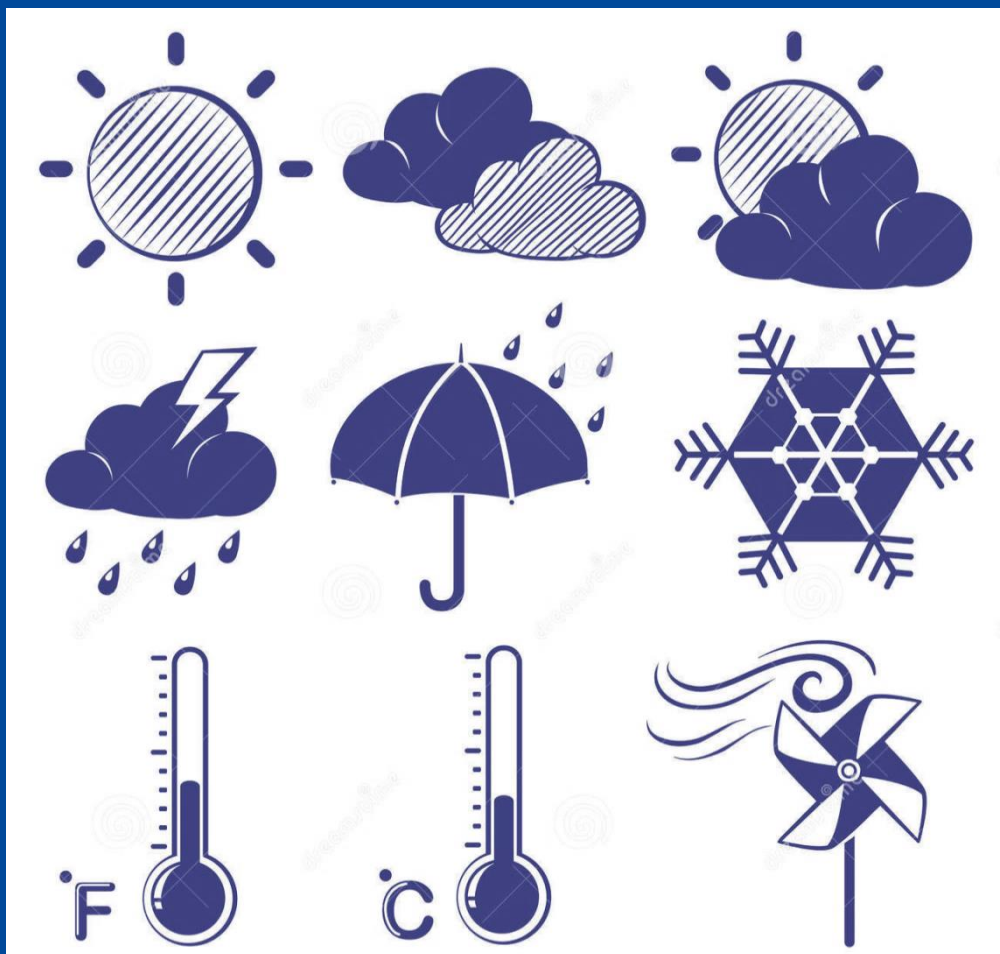
La temperatura mínima más baja correspondiente al día de hoy entre la provincia de Yauli y la región Lima fue -0.8°C en la estación Marcapomacocha, mientras que en Áncash el valor más bajo fue 1.6°C en la estación Recuay.



PRECIPITACIÓN

El mayor acumulado de precipitación en la región Lima se registró en la estación **Casapalca** con 36.4 mm de acumulado. En la región Áncash fue de 36.6 mm en la estación **Cabana**. En la provincia de Yauli (Junín) fue de 12.0 mm en la estación Yauli.

Consideraciones iniciales...



Tiempo: Condiciones meteorológicas del día en lugar.

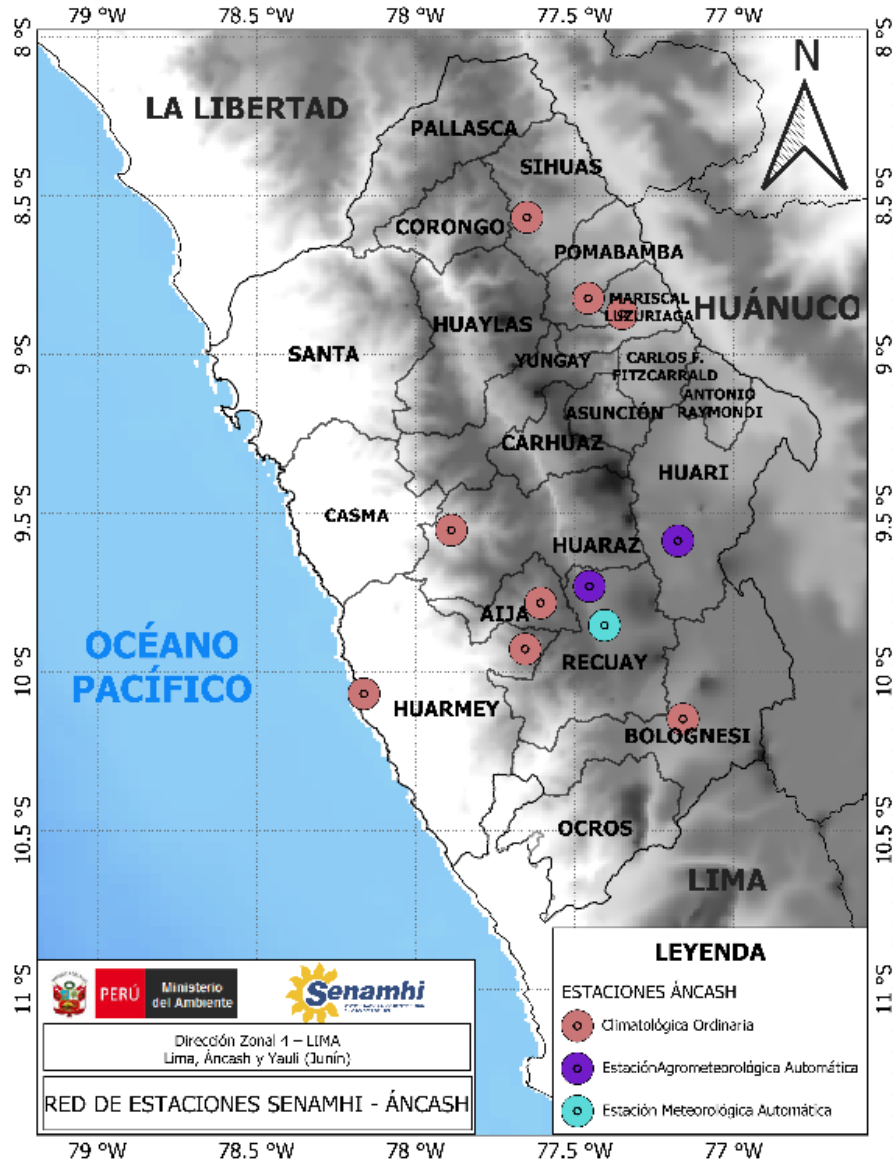
Temperatura máxima: Es la temperatura más alta durante el día (suele ocurrir después del mediodía).

Temperatura mínima: temperatura más baja durante las horas nocturnas (generalmente suele ocurrir hacia la madrugada).

Anomalía: Diferencia del valor observado actual con respecto al valor promedio climatológico.

Precipitación: Régimen de agua caída por medio de lluvia, nieve o granizo.

Trazas de lluvia: Se reporta como trazas, cuando la medida de la precipitación es inferior a 0,1 milímetro (mm), esta representado por -888.



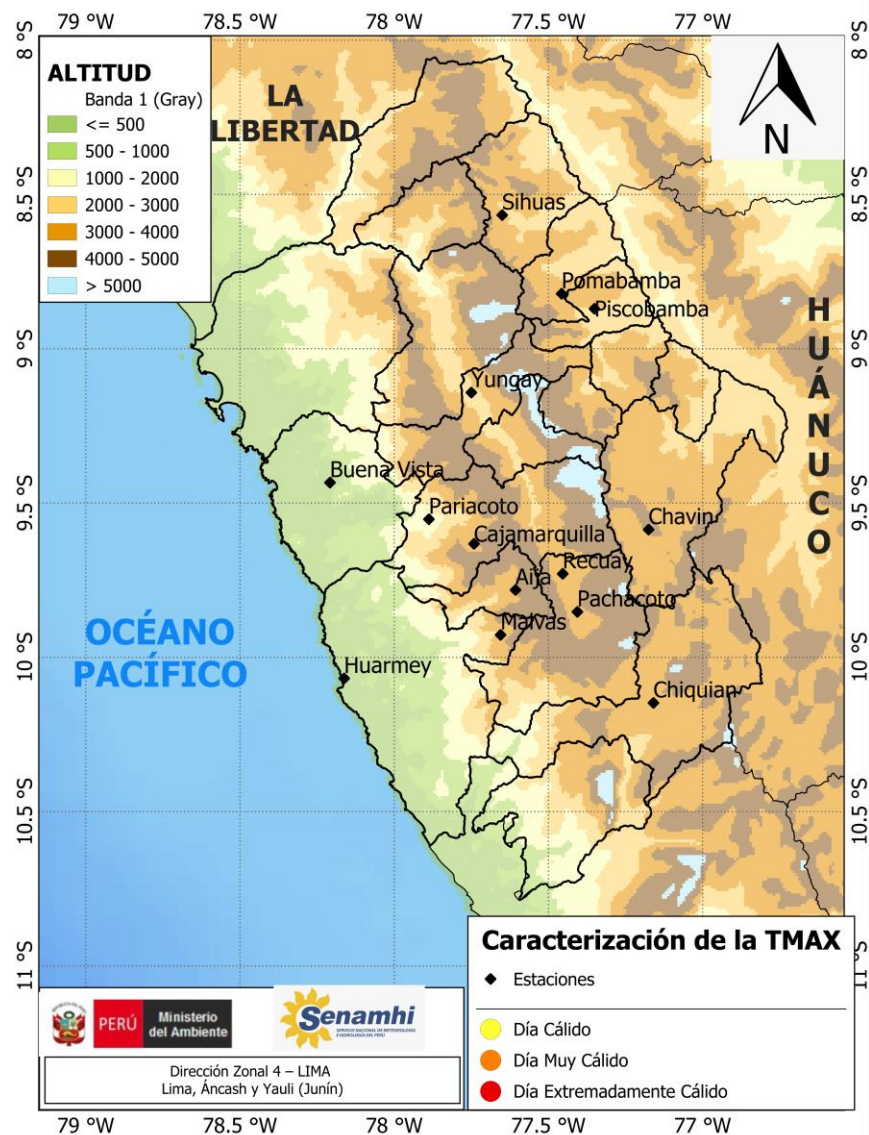
MONITOREO DE TEMPERATURA

Tabla 01: Monitoreo de temperaturas máximas y mínimas de las estaciones automáticas y convencionales del departamento de Áncash – SENAMHI.

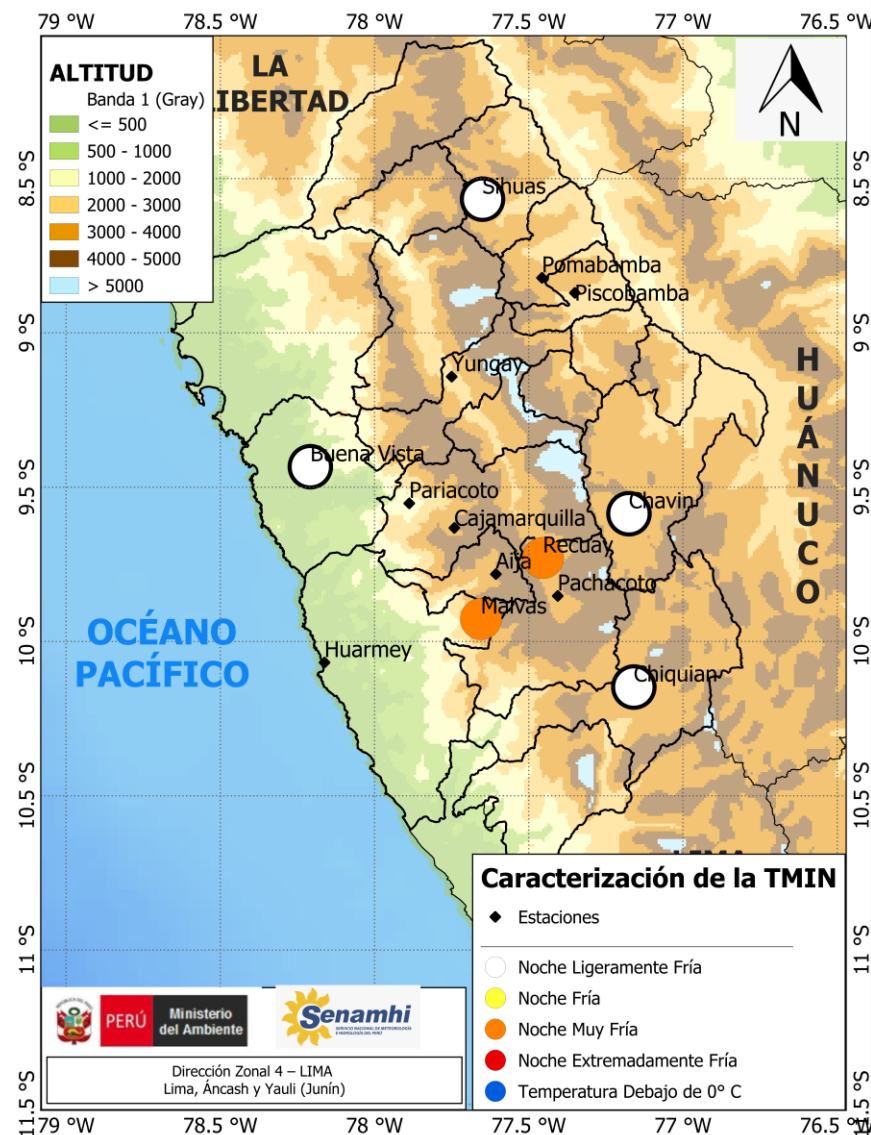
	ESTACIÓN	LATITUD	LONGITUD	ALTITUD	Temperatura máxima	Temperatura mínima
ÁNCASH	BUENAVISTA	-9.4337	-78.2083	213	29.5	19.9
	HUARMEY	-10.0681	-78.1623	8	28.0	19.4
	MALVAS	-9.9272	-77.6552	3009	13.0	5.0
	PARIACOTO	-9.5524	-77.8876	1312	22.0	-
	AIJA	-9.7816	-77.6067	3508	15.8	-
	CHAMANA	-10.2074	-77.5587	1228	24.1	13.6
	RECUAY	-9.7293	-77.4537	3431	19.4	1.6
	PACHACOTO	-9.8524	-77.4061	3723	18.6	4.3
	CHIQUIAN	-10.1476	-77.1595	3386	19.0	2.8
	YUNGAY	-9.1419	-77.7500	2466	-	-
	CABANA	-8.3906	-78.0046	3364	13.0	8.0
	SIHUAS	-8.5667	-77.6500	2716	23.0	9.5
	POMABAMBA	-8.8217	-77.4573	2985	24.0	9.2
	PISCOBAMBA II	-8.8704	-77.3507	3290	16.2	3.4
	CHAVIN	-9.5860	-77.1753	3140	22.0	7.6

TEMPERATURA MÁXIMA

C
A
R
A
C
T
E
R
I
Z
A
C
I
Ó
N

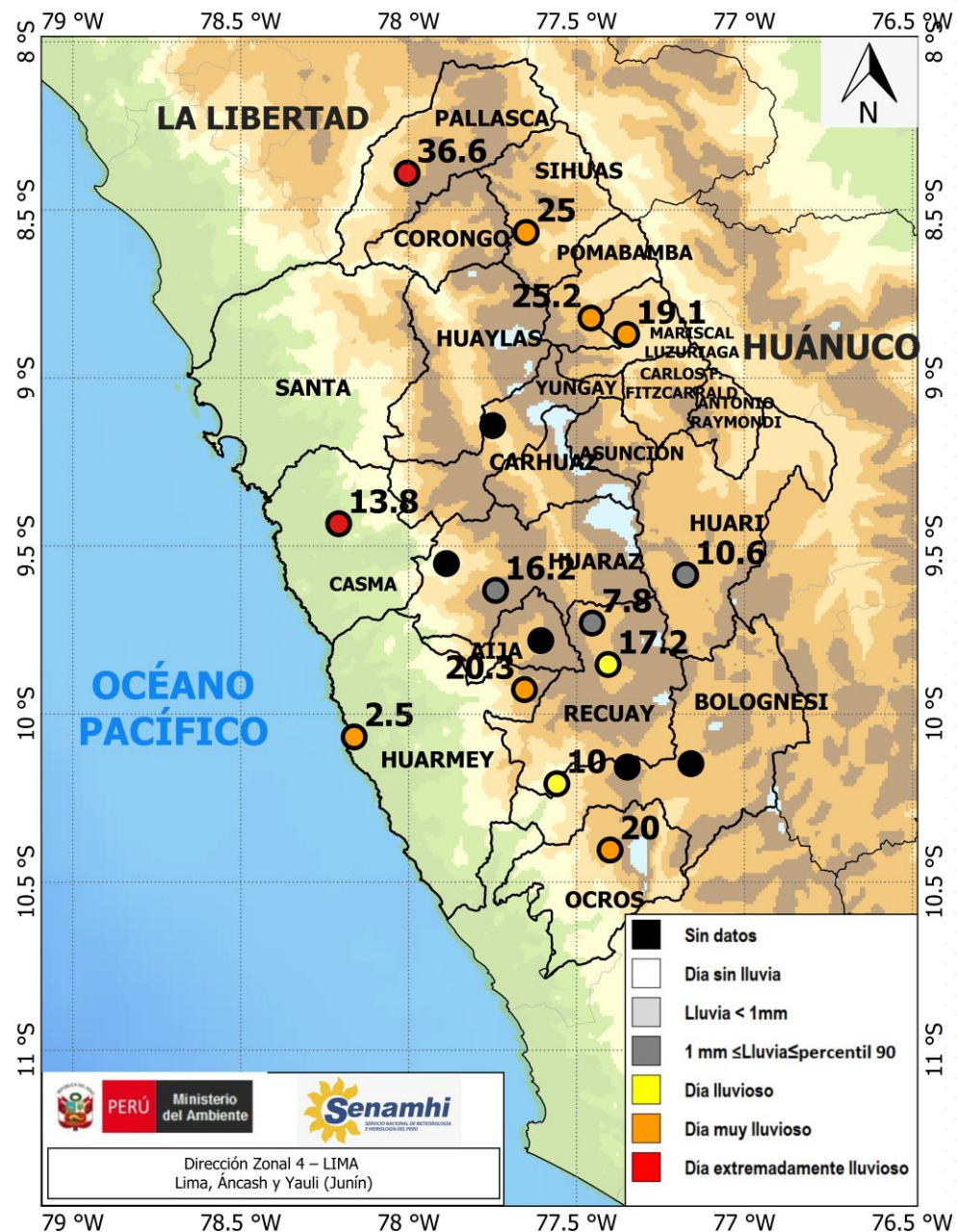


TEMPERATURA MÍNIMA



Ayer, las temperaturas máximas se mantuvieron dentro de sus rangos normales en la región.

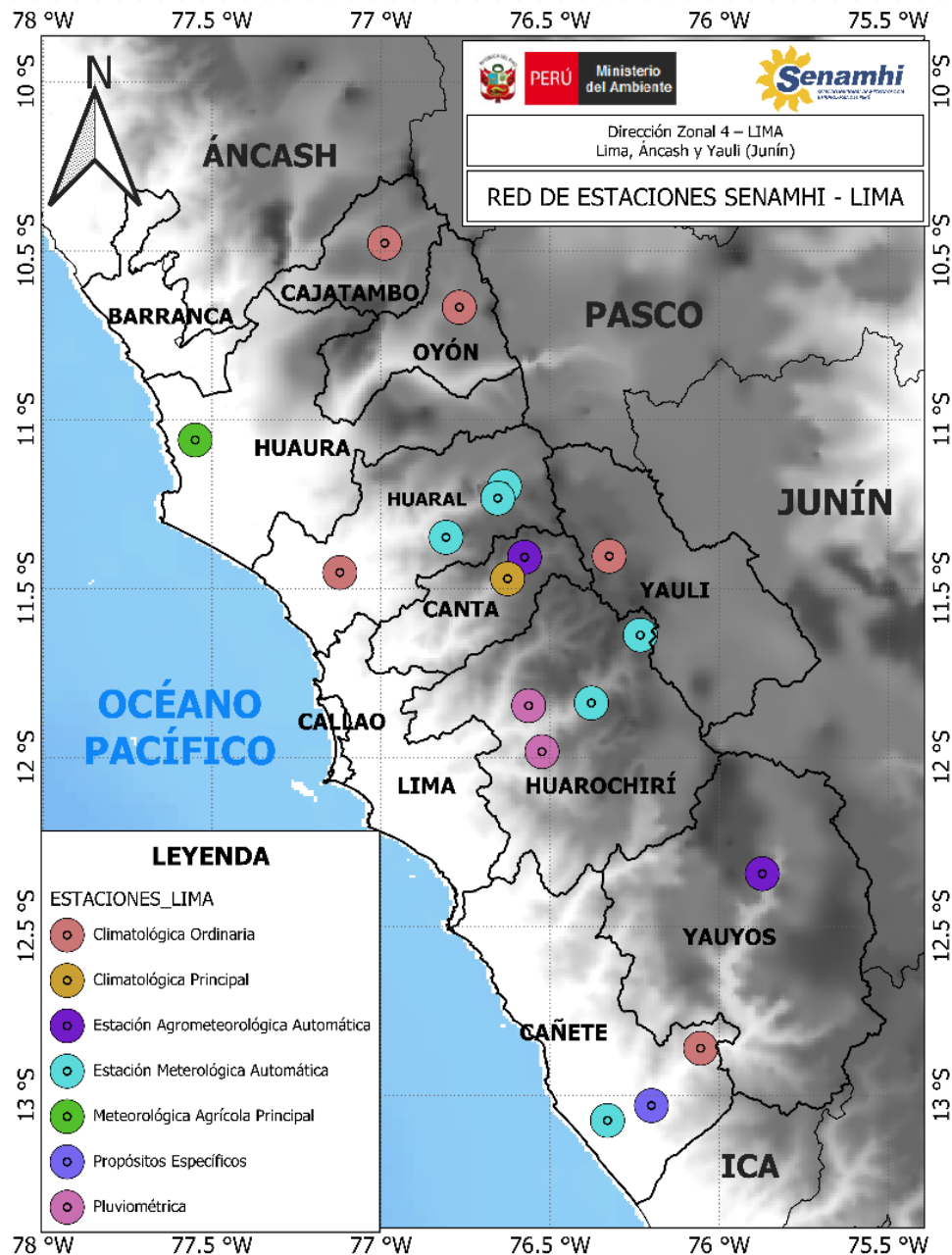
Mientras que, en los distritos de Malvas y Recuay se registró **"Noche Muy Fría"**. Además, en Buena Vista Alta, Chiquian, Sihuas y Chavin de Huantar, se observa ligeros descensos, caracterizándose como **"Noche Ligeramente Fría"**.



Monitoreo de Precipitaciones

Tabla 02: Monitoreo de la precipitación diaria de las estaciones automáticas y convencionales del departamento de Áncash – SENAMHI.

	PROVINCIA	DISTRITO	ALTITUD	ESTACIÓN	Precipitación	Intensidad
ÁNCASH	CASMA	BUENA VISTA	213	BUENA VISTA	13.8	
	HUARMEY	HUARMEY	8	HUARMEY	2.5	
		MALVAS	2979	MALVAS	20.3	
	HUARAZ	LA LIBERTAD	3286	CAJAMARQUILLA	16.2	
		PARIACOTO	2266	CHACCCHAN	-999.0	
		PARIACOTO	1312	PARIACOTO	-999.0	
		PIRA	3720	PIRA	-999.0	
	AIJA	AIJA	3508	AIJA	-999.0	
	RECUAY	LLACLLIN	1228	CHAMANA	10.0	
		RECUAY	3431	RECUAY	7.8	
		CATAC	3723	PACHACOTO	17.2	
	BOLOGNESI	CAJACAY	3335	MAYORARCA	-999.0	
		CHIQUIAN	3386	CHIQUIAN	-999.0	
	OCROS	OCROS	3249	OCROS	20.0	
	YUNGAY	YUNGAY	2466	YUNGAY	-999.0	
	PALLASCA	CABANA	3364	CABANA	36.6	
	SIHUAS	SIHUAS	39	SIHUAS	25.0	
	POMABAMBA	POMABAMBA	2985	POMABAMBA	25.2	
	MARISCAL LUZURIAGA	PISCOBAMBA	3290	PISCOBAMBA II	19.1	
	HUARI	CHAVIN	3140	CHAVIN	10.6	



MONITOREO DE TEMPERATURA

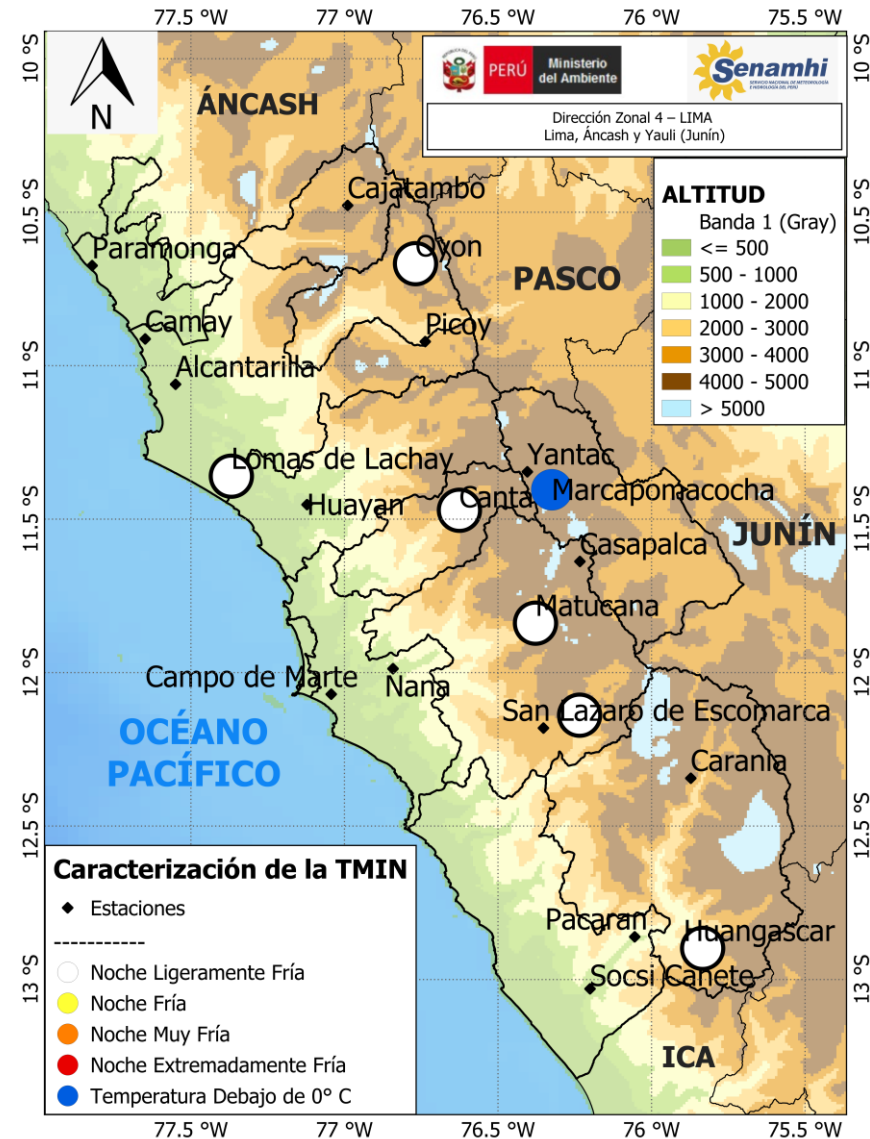
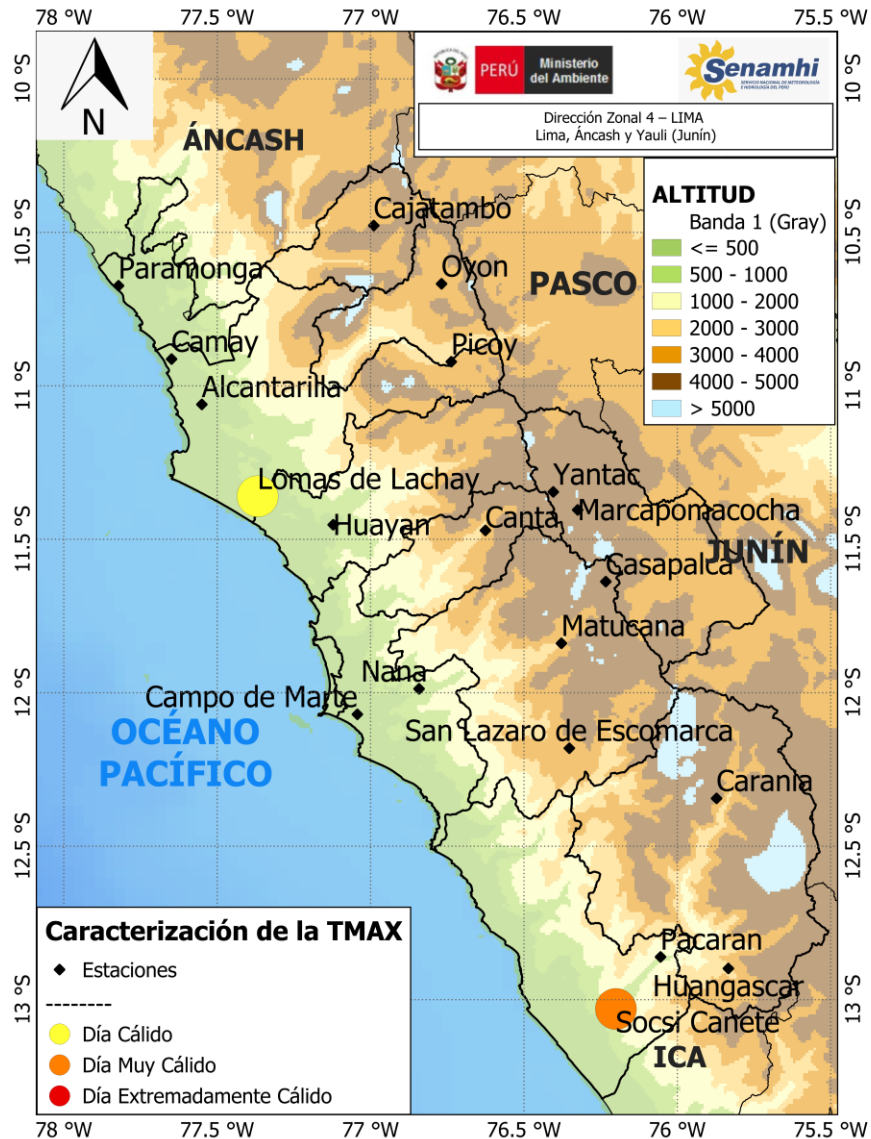
Tabla 01: Monitoreo de temperaturas máximas y mínimas de las estaciones automáticas y convencionales del departamento de Lima y prov. de Yauli – SENAMHI.

	ESTACIÓN	LATITUD	LONGITUD	ALTITUD	Temperatura máxima	Temperatura mínima
LIMA	CAMAY	-10.9129	-77.6489	59	24.5	-
	ALCANTARILLA	-11.0607	-77.5501	131	27.1	19.4
	UNJF SANCHEZ CARRION - HUACHO	-11.1239	-77.6060	45	25.6	20.0
	LOMAS DE LACHAY	-11.3601	-77.3684	416	28.3	17.8
	HUAYAN	-11.4528	-77.1220	346	27.4	-
	AEROPUERTO INTERNACIONAL LIMA	-12.0242	77.1109	13	25.8	21.0
	CHOSICA	-11.9299	-76.6898	867	-	-
	CAÑETE	-13.0748	-76.3304	116	28.7	20.1
	SOCSE CAÑETE	-13.0305	-76.2003	302	30.9	20.0
	PACARAN	-12.8610	-76.0548	688	-	-
	PICOY	-10.9216	-76.7370	3013	-	-
	OYON	-10.6677	-76.7687	3667	14.0	3.9
	CAJATAMBO	-10.4779	-76.9897	3432	-	6.8
	CANTA	-11.4712	-76.6257	2818	17.8	7.0
	CASAPALCA	-11.6381	-76.2333	4233	13.7	0.8
	SAN LAZARO DE ESCOMARCA	-12.1809	-76.3521	3758	-	4.8
	MATUCANA	-11.8391	-76.3780	2417	21.0	10.8
	SANTIAGO DE TUNA	-11.9831	-76.5241	2924	16.9	8.4
	HUAROCHIRÍ	-12.1389	-76.2343	3120	-	4.8
	RIO BLANCO	-11.8470	-76.5636	3513	-	-
	YAUYOS	-12.3821	-76.1367	3224	-	-
JUNIN	HUANGASCAR	-12.8986	-75.8337	2500	17.7	10.9
	VILCA	-12.1146	-75.8262	3832	-	-
	TANTA	-12.1167	-76.0167	4323	18.2	-
	CARANIA	-12.3444	-75.8722	3820	-	-
JUNIN	MARCAPOMACOA	-11.4044	-76.3249	4447	10.9	-0.8
	YANTAC	-11.3458	-76.4045	4617	2.8	1.6

TEMPERATURA MÁXIMA

TEMPERATURA MÍNIMA

C
A
R
A
C
T
E
R
I
Z
A
C
I
Ó
N



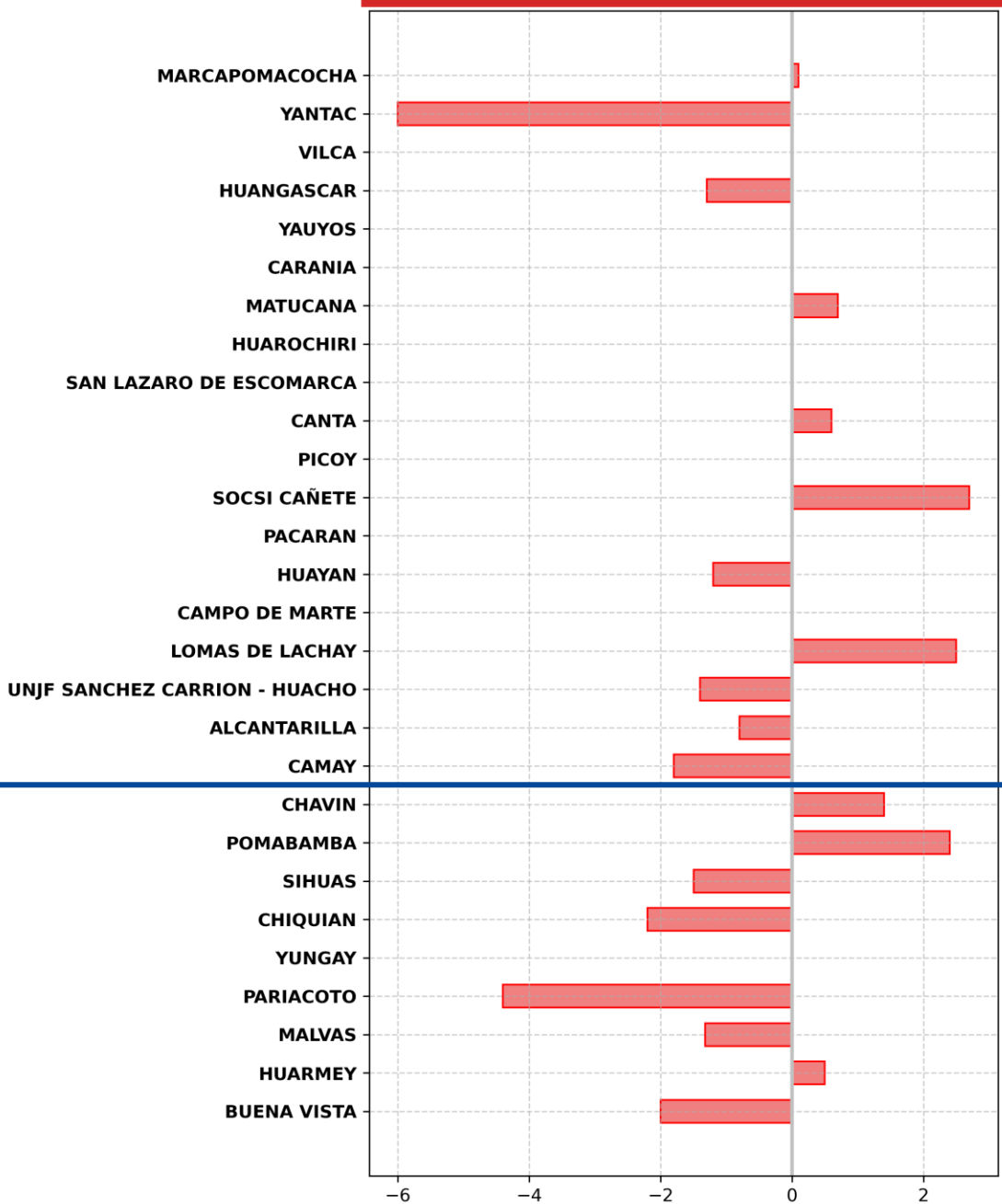
Ayer, en el distrito de Huacho se registró "Día Cálido" y en Lunahuaná se registró "Día Muy Cálido".

Mientras que, en el distrito de Marcapomacocha se registró "temperaturas debajo de 0°C (Helada meteorológica)". Además, en Huacho, Oyón, Canta, Huarochirí, Matucana y Huangascar, se observa ligeros descensos, caracterizándose como "Noche Ligeramente Fría".

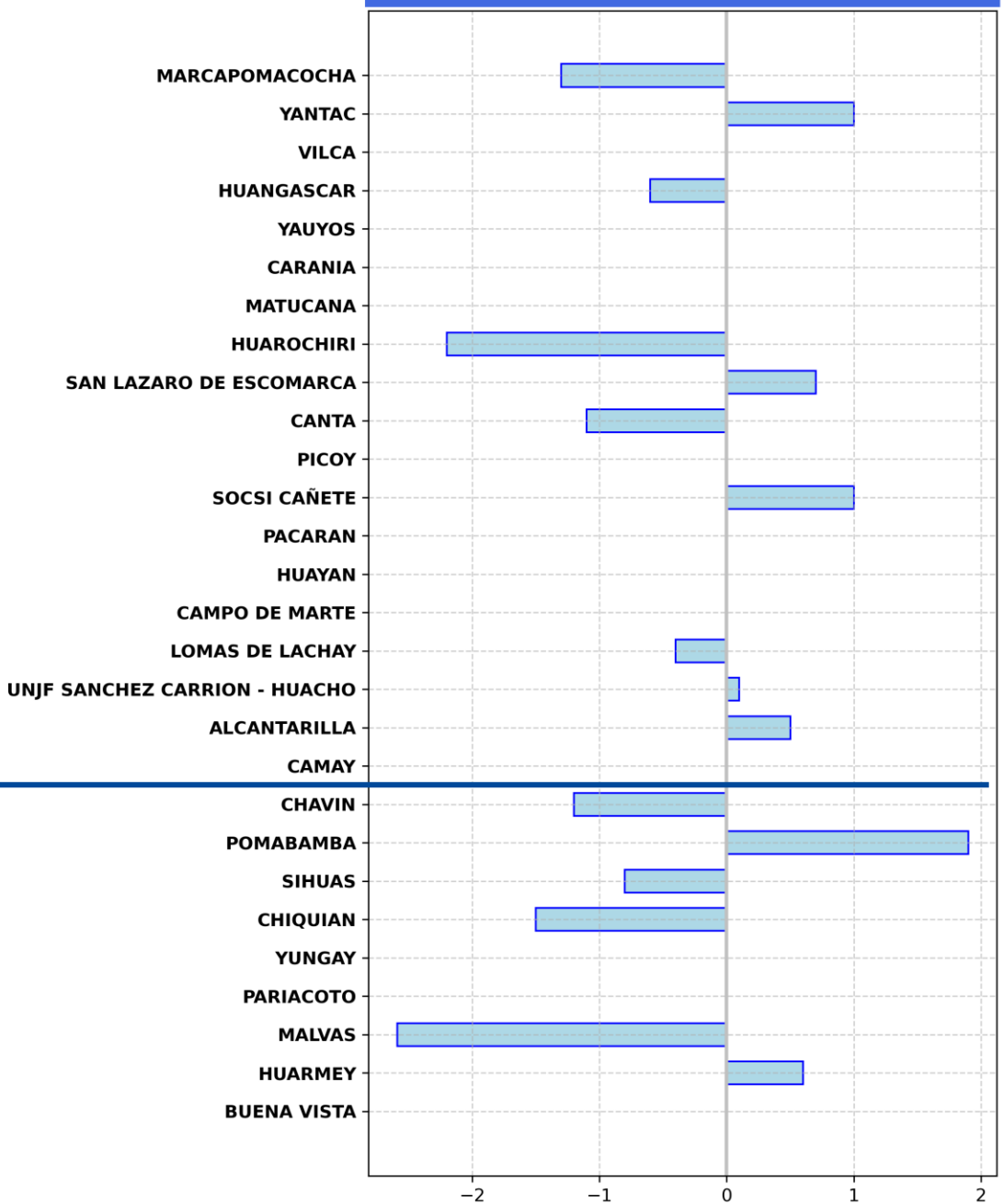
LIMA Y YAULI

ÁNCASH

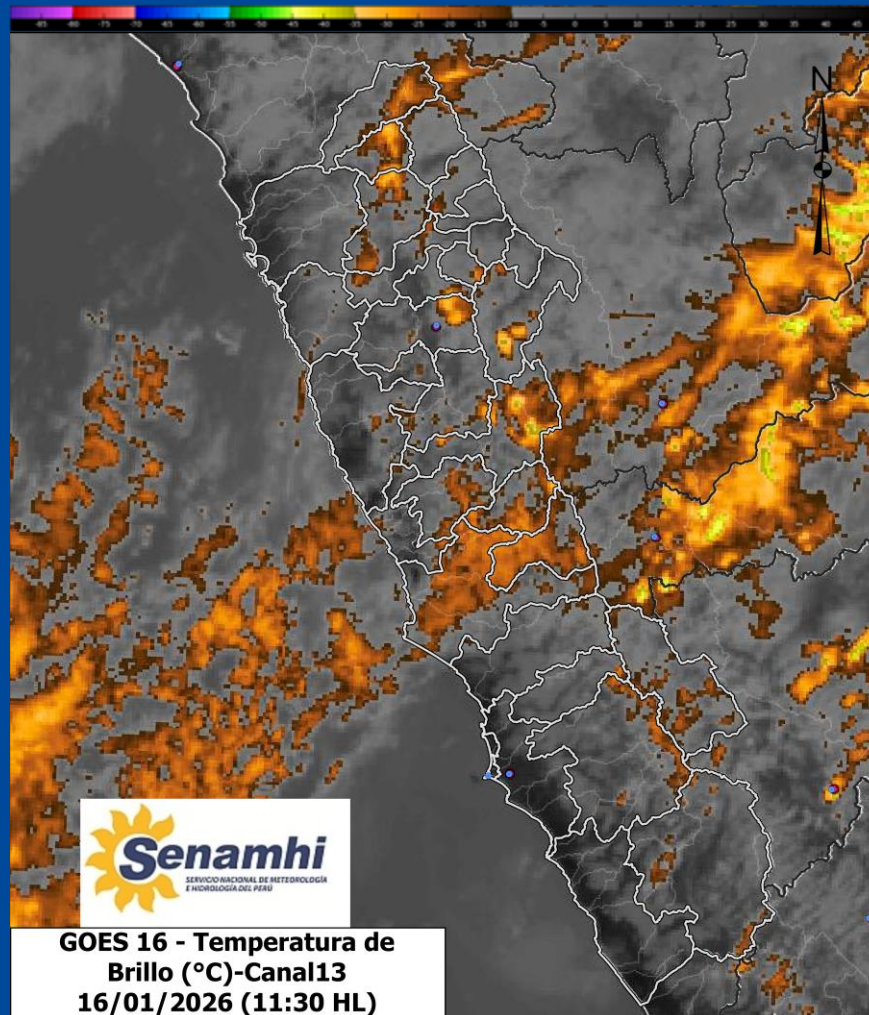
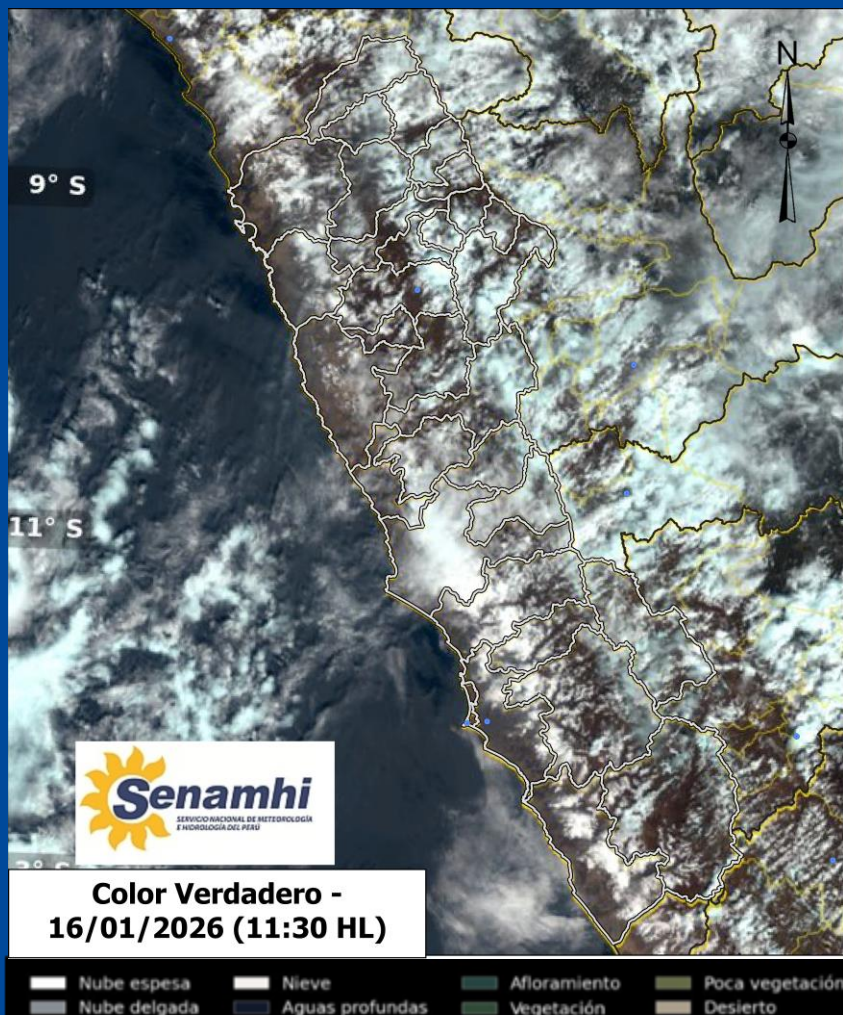
ANOMALÍAS DE TEMPERATURA MÁXIMA



ANOMALÍAS DE TEMPERATURA MÍNIMA



CONDICIONES ACTUALES (TIEMPO PRESENTE) – 16/01/2026



Sector costero: Se observa cielo con nubes dispersas y despejado en toda la jurisdicción.

Sector andino: Se observa cielo con nubes dispersas y nublado parcial hacia la vertiente occidental; cielo nublado hacia la vertiente oriental. Además, se presenta cielo cubierto de manera localizada.

En la imagen GOES 16 – IR (Canal 13), actualmente se observa sistemas convectivos dispersos. Se espera mayor desarrollo de estos sistemas y precipitaciones durante la tarde y noche, que estarían asociados a nubosidad. No se descarta lluvia ligera hacia la costa.

MODELO NUMÉRICO (PRONÓSTICO) – 17/01/2026

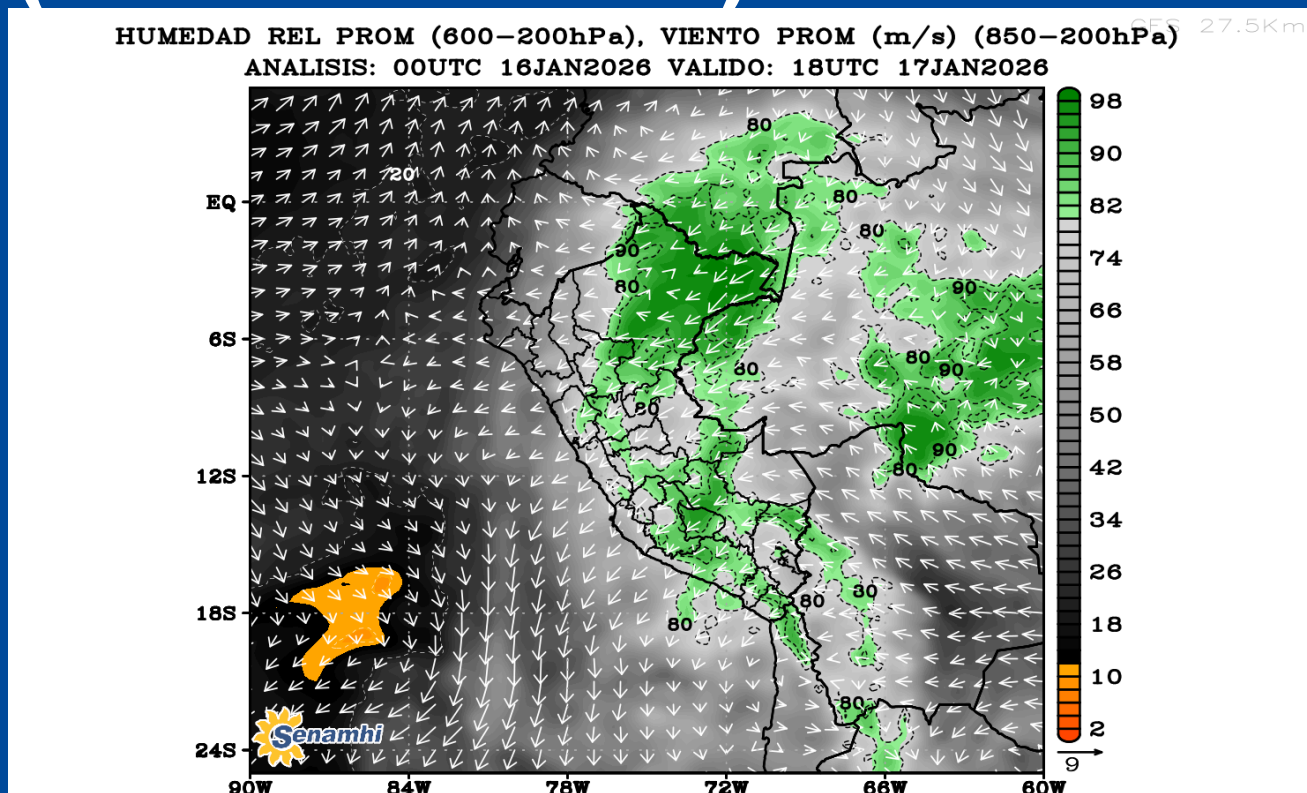


Figura 2. Pronóstico de humedad relativa promedio (%) en la capa atmosférica.

Sector costero:

Áncash: Se espera cielo nublado en las primeras horas de la mañana variando a cielo con nubes dispersas por la mañana variando a cielo cubierto al atardecer.

Lima: Se espera cielo nublado en las primeras horas de la mañana variando a cielo nublado parcial entre nubes dispersas por la mañana y cielo cubierto al atardecer.

No se descarta niebla/neblina y lluvia ligera en la madrugada, primeras horas de la mañana y por la noche.

Sector andino:

- Vertiente occidental: Se espera
 - Áncash: Cielo con nubes dispersas variando nublado parcial hacia el mediodía variando a cielo cubierto por la tarde.
 - Lima: Cielo nublado parcial entre nubes dispersas hacia el mediodía variando a cielo cubierto por la tarde.
- Vertiente oriental: Cielo nublado parcial hacia el mediodía variando a cielo cubierto por la tarde.

- Sector costero: No se descarta lluvia de ligera de verano de manera localizada. Además, se prevé incremento de la temperatura diurna.
- Sector andino: Se prevé precipitaciones (lluvia, granizo, aguanieve y nevada) de ligera a fuerte intensidad conforme al **Aviso Meteorológico N° 014**.