

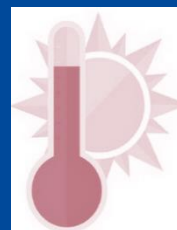


REPORTE METEOROLÓGICO N° 008-14/01/2026 Dirección Zonal 4



RESUMEN DE LAS ÚLTIMAS 24 HORAS

Monitoreo desde las 07:00 horas de ayer hasta las 07 horas de hoy



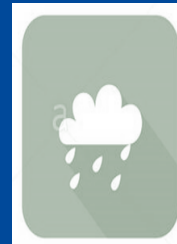
TEMPERATURA MÁXIMA

La temperatura máxima más alta correspondiente al día de ayer entre la provincia de Yauli y la región Lima fue 29.1°C en la estación Alcantarilla, mientras que en Áncash el valor más alto fue 27.4°C en la estación Huarmey.



TEMPERATURA MÍNIMA

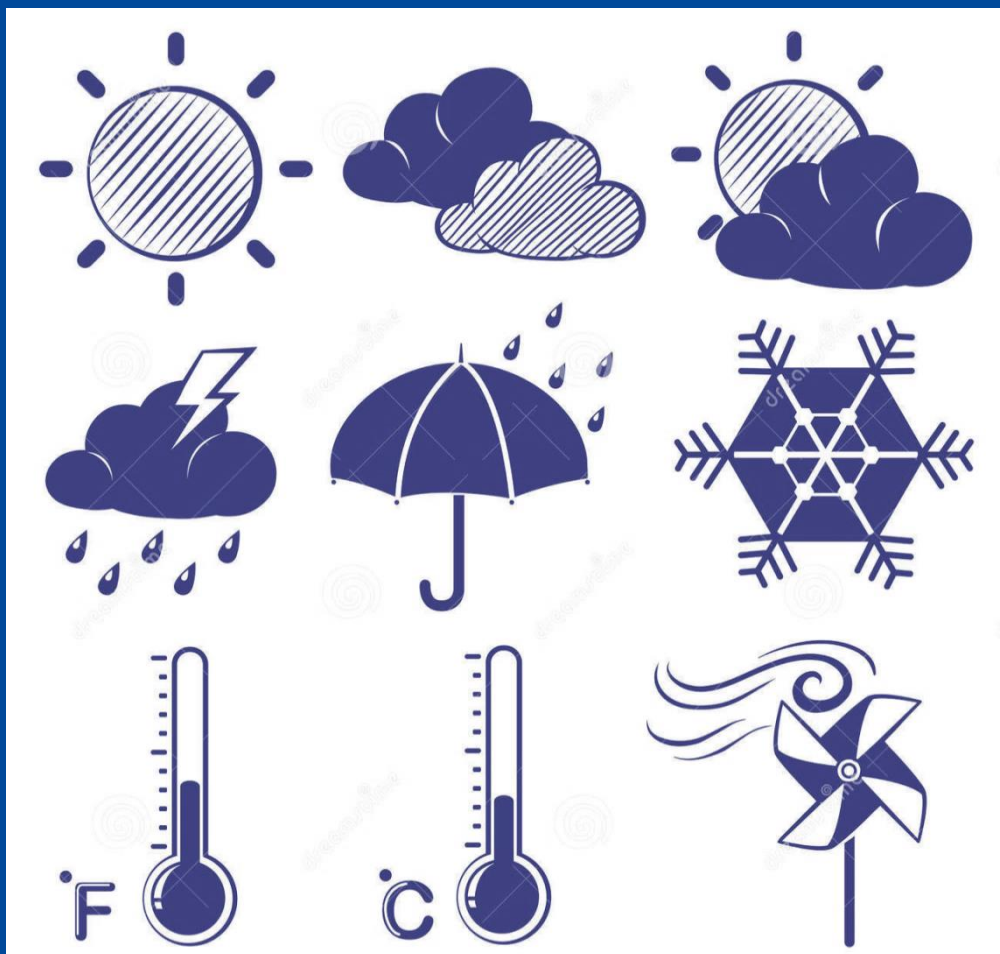
La temperatura mínima más baja correspondiente al día de hoy entre la provincia de Yauli y la región Lima fue 0.3°C en la estación Marcapomacocha, mientras que en Áncash el valor más bajo fue 2.0°C en la estación Chiquian.



PRECIPITACIÓN

El mayor acumulado de precipitación en la región Lima se registró en la estación **Huañec** con 10.4 mm de acumulado. En la región Áncash fue de 13.0 mm en la estación **Pomabamba**. En la provincia de Yauli (Junín) fue de 11.3 mm en la estación **Yantac**.

Consideraciones iniciales...



Tiempo: Condiciones meteorológicas del día en lugar.

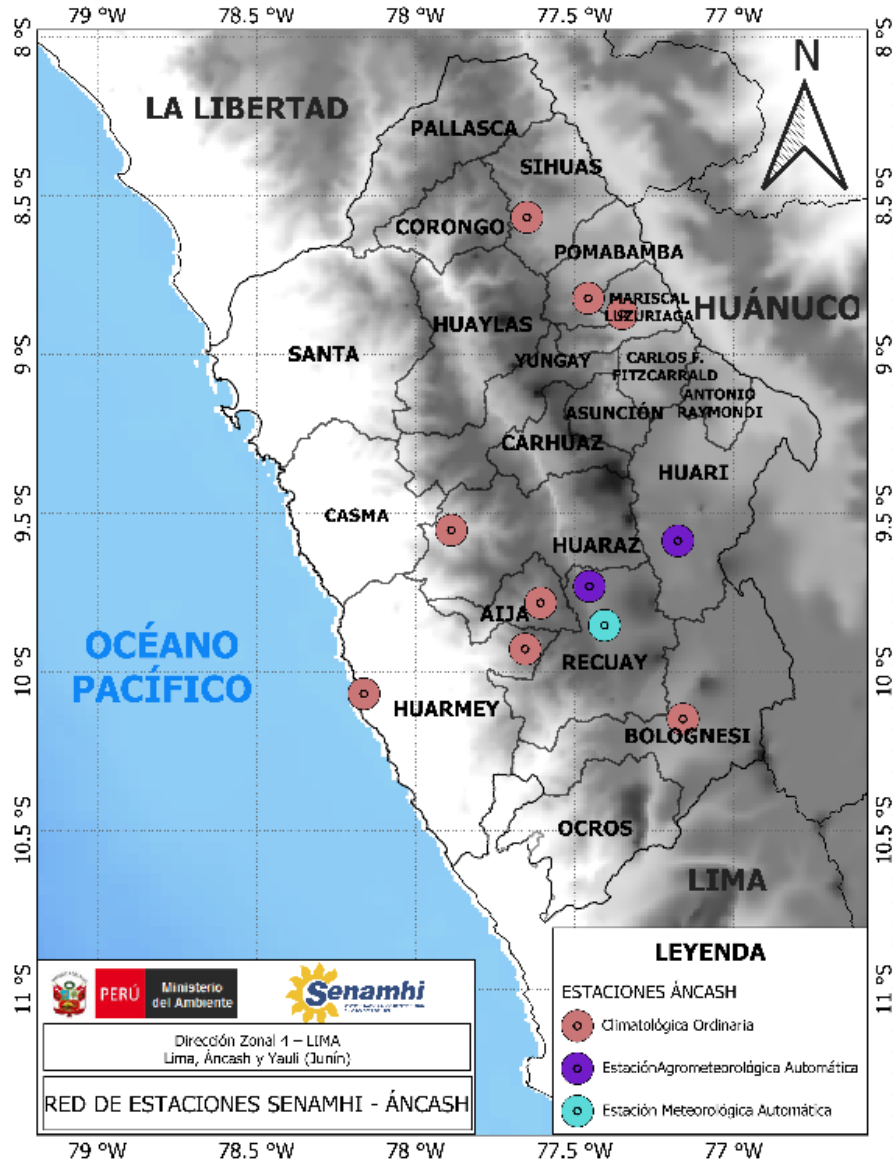
Temperatura máxima: Es la temperatura más alta durante el día (suele ocurrir después del mediodía).

Temperatura mínima: temperatura más baja durante las horas nocturnas (generalmente suele ocurrir hacia la madrugada).

Anomalía: Diferencia del valor observado actual con respecto al valor promedio climatológico.

Precipitación: Régimen de agua caída por medio de lluvia, nieve o granizo.

Trazas de lluvia: Se reporta como trazas, cuando la medida de la precipitación es inferior a 0,1 milímetro (mm), esta representado por -888.



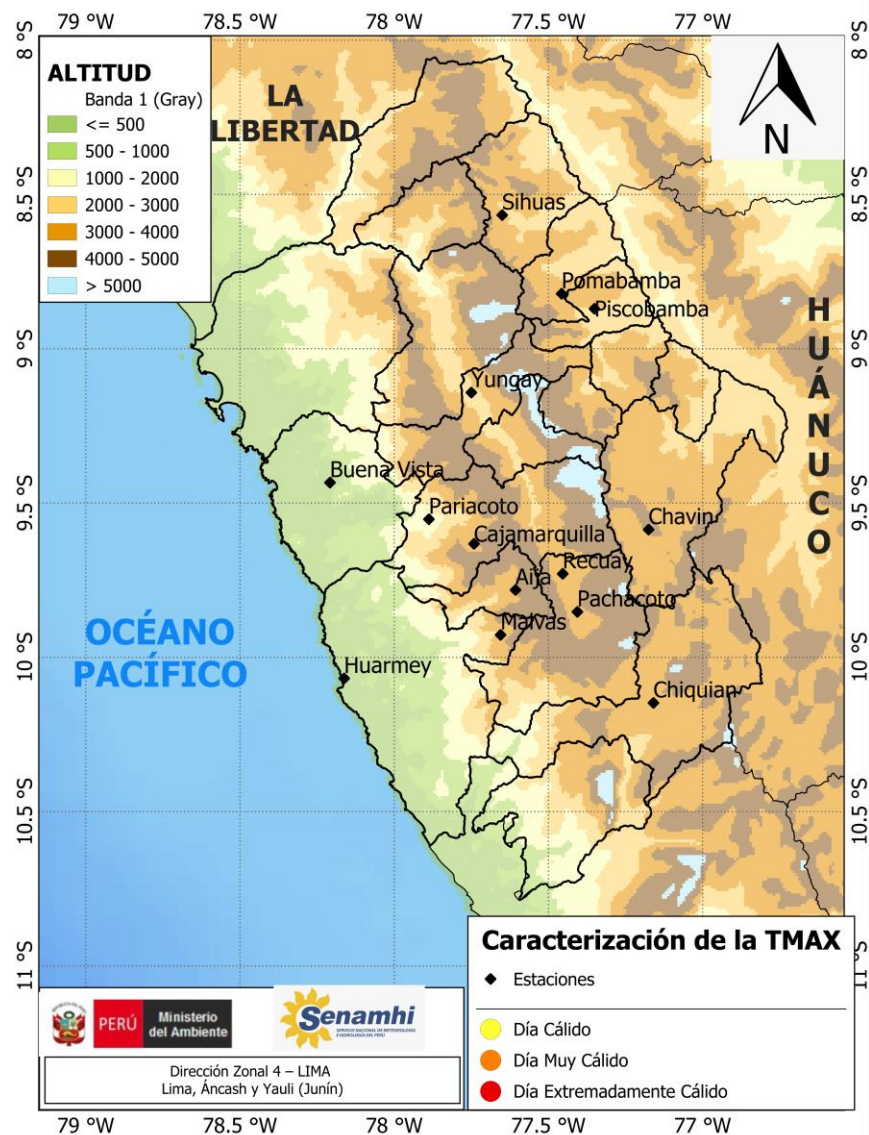
MONITOREO DE TEMPERATURA

Tabla 01: Monitoreo de temperaturas máximas y mínimas de las estaciones automáticas y convencionales del departamento de Áncash – SENAMHI.

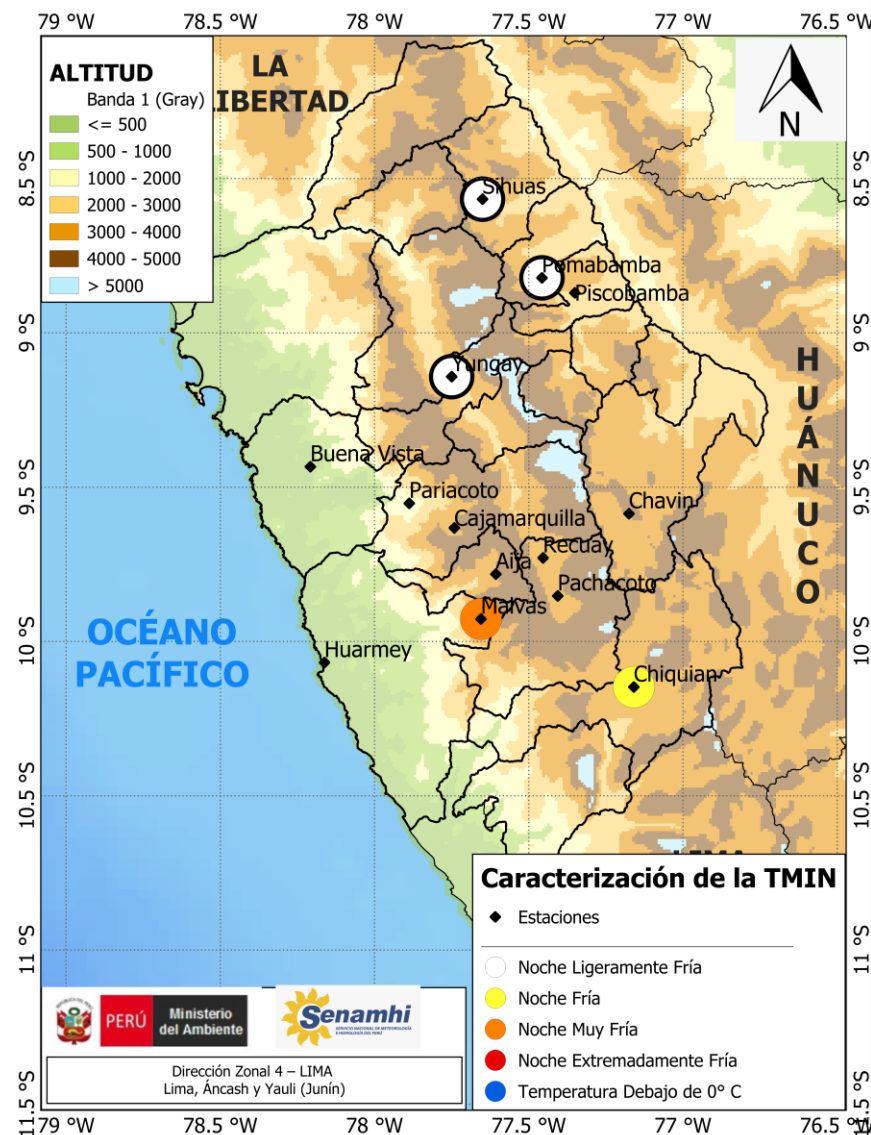
	ESTACIÓN	LATITUD	LONGITUD	ALTITUD	Temperatura máxima	Temperatura mínima
ÁNCASH	BUENAVISTA	-9.4337	-78.2083	213	25.9	20.8
	HUARMEY	-10.0681	-78.1623	8	27.4	21.0
	MALVAS	-9.9272	-77.6552	3009	12.0	5.0
	PARIACOTO	-9.5524	-77.8876	1312	21.8	-
	AIJA	-9.7816	-77.6067	3508	-	-
	CHAMANA	-10.2074	-77.5587	1228	27.0	13.0
	RECUAY	-9.7293	-77.4537	3431	17.6	-
	PACHACOTO	-9.8524	-77.4061	3723	14.1	3.2
	CHIQUIAN	-10.1476	-77.1595	3386	17.5	2.0
	YUNGAY	-9.1419	-77.7500	2466	19.6	2.8
	CABANA	-8.3906	-78.0046	3364	12.8	7.2
	SIHUAS	-8.5667	-77.6500	2716	21.8	10.1
	POMABAMBA	-8.8217	-77.4573	2985	21.0	7.0
	PISCOBAMBA II	-8.8704	-77.3507	3290	15.4	5.8
	CHAVIN	-9.5860	-77.1753	3140	15.0	9.8

TEMPERATURA MÁXIMA

C
A
R
A
C
T
E
R
I
Z
A
C
I
Ó
N



TEMPERATURA MÍNIMA



Ayer, las temperaturas máximas se mantuvieron dentro de sus rangos normales en la región.

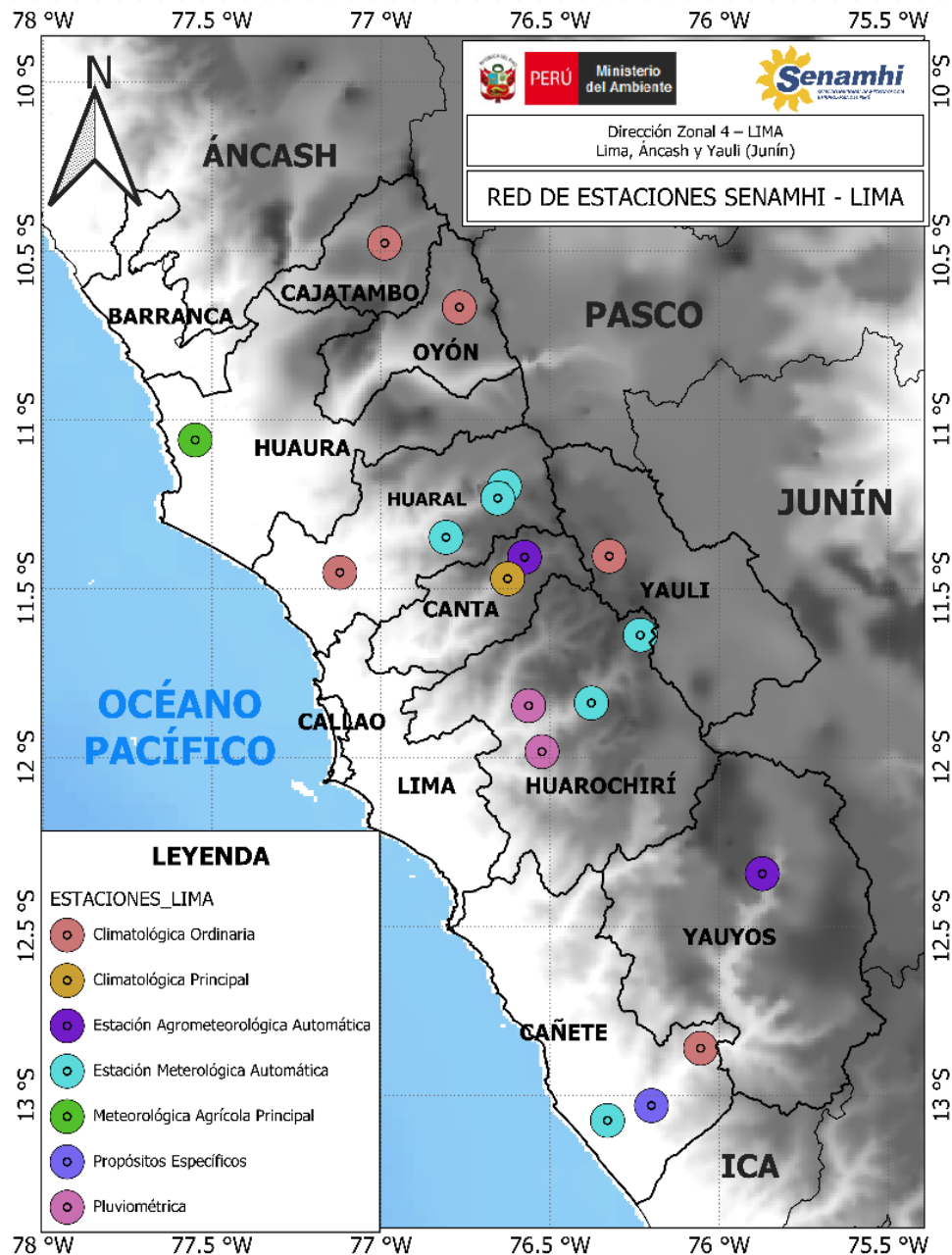
Mientras que, en el distrito de Chiquian se registró **"Noche Fría"** y en Malvas se registró **"Noche Muy Fría"**. Además, en Yungay, Sihuas y Pomabamba, se observa ligeros descensos, caracterizándose como **"Noche Ligeramente Fría"**.



Monitoreo de Precipitaciones

Tabla 02: Monitoreo de la precipitación diaria de las estaciones automáticas y convencionales del departamento de Áncash – SENAMHI.

	PROVINCIA	DISTRITO	ALTITUD	ESTACIÓN	Precipitación	Intensidad
Á N C A S H	CASMA	BUENA VISTA	213	BUENA VISTA	-888.0	
	HUARMEY	HUARMEY	8	HUARMEY	0.0	
		MALVAS	2979	MALVAS	4.5	
	HUARAZ	LA LIBERTAD	3286	CAJAMARQUILLA	7.6	
		PARIACOTO	2266	CHACCCHAN	-999.0	
		PARIACOTO	1312	PARIACOTO	-999.0	
		PIRA	3720	PIRA	-999.0	
	AIJA	AIJA	3508	AIJA	-999.0	
	RECUAY	LLACLLIN	1228	CHAMANA	0.0	
		RECUAY	3431	RECUAY	-999.0	
		CATAC	3723	PACHACOTO	0.4	
	BOLOGNESI	CAJACAY	3335	MAYORARCA	9.4	
		CHIQUIAN	3386	CHIQUIAN	0.0	
	OCROS	OCROS	3249	OCROS	0.0	



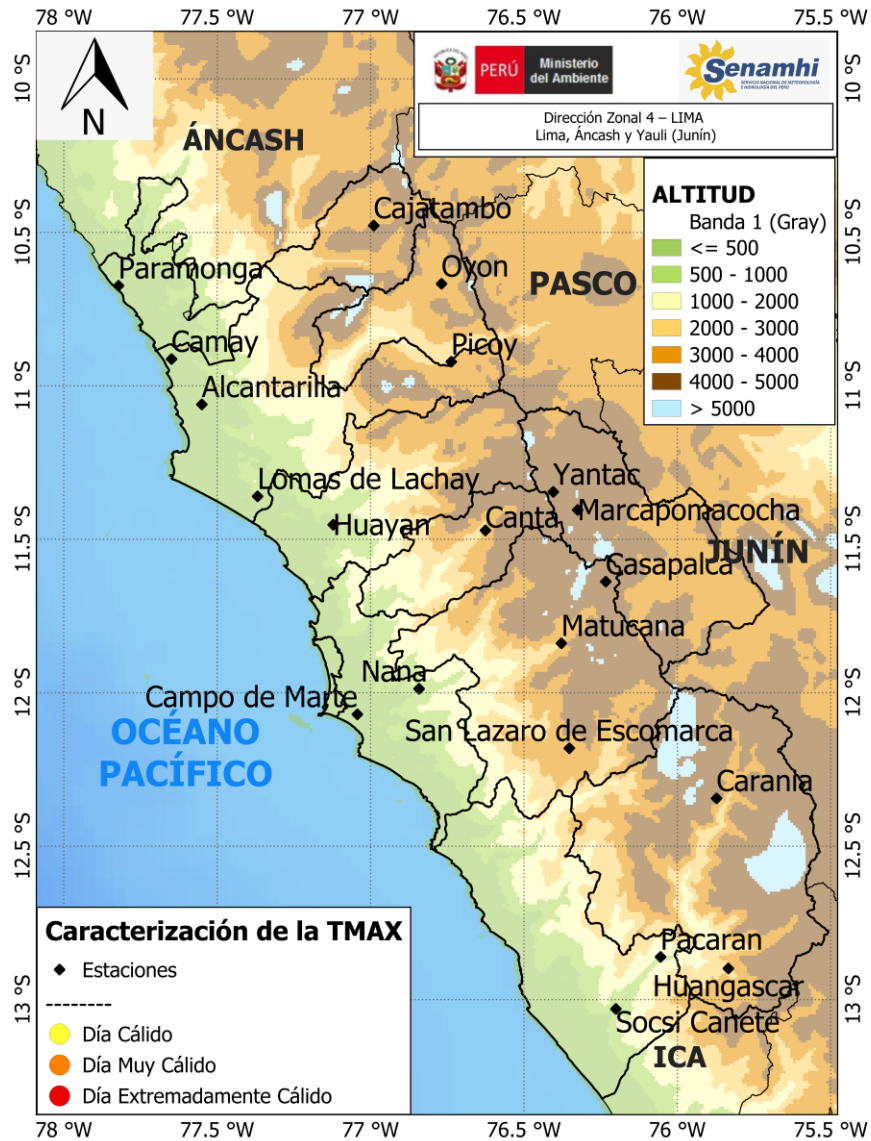
MONITOREO DE TEMPERATURA

Tabla 01: Monitoreo de temperaturas máximas y mínimas de las estaciones automáticas y convencionales del departamento de Lima y prov. de Yauli – SENAMHI.

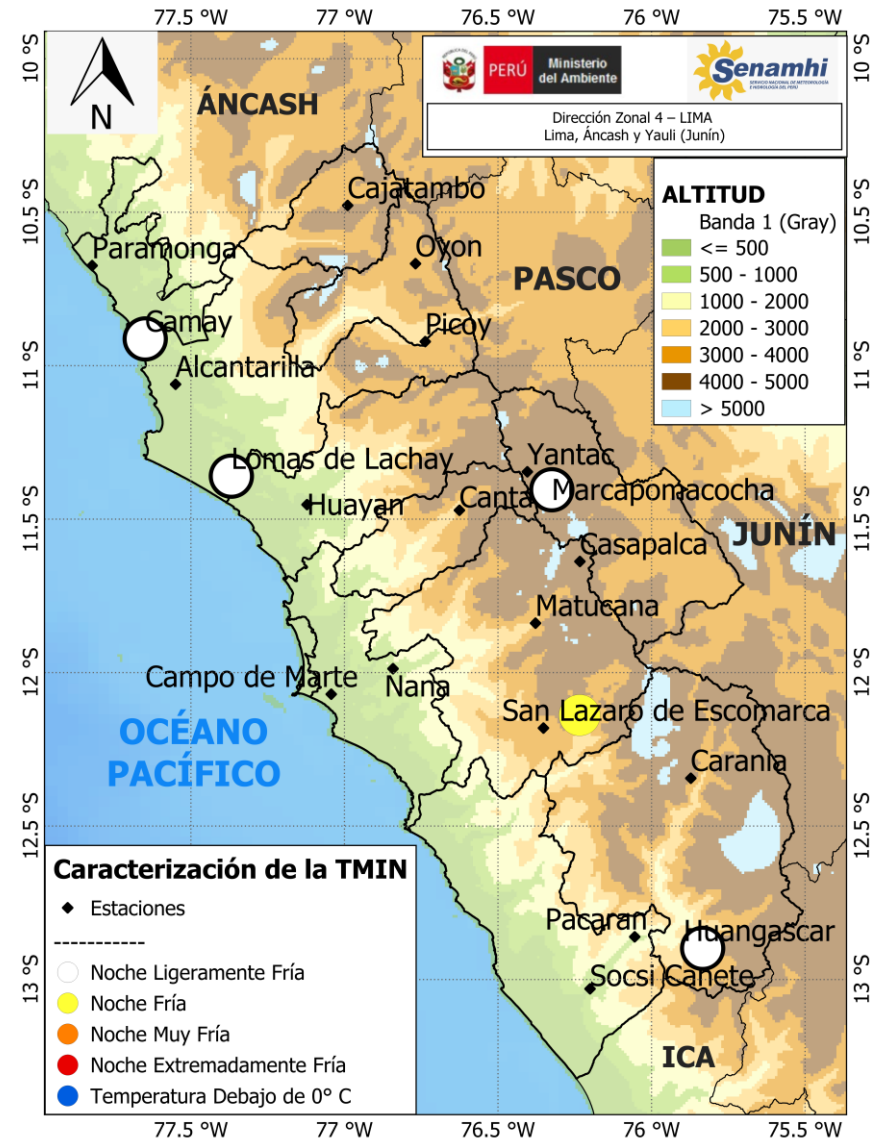
	ESTACIÓN	LATITUD	LONGITUD	ALTITUD	Temperatura máxima	Temperatura mínima
LIMA	CAMAY	-10.9129	-77.6489	59	23.8	18.0
	ALCANTARILLA	-11.0607	-77.5501	131	29.1	20.0
	UNJF SANCHEZ CARRION - HUACHO	-11.1239	-77.6060	45	28.0	20.0
	LOMAS DE LACHAY	-11.3601	-77.3684	416	26.0	17.9
	HUAYAN	-11.4528	-77.1220	346	28.0	19.8
	AEROPUERTO INTERNACIONAL LIMA	-12.0242	77.1109	13	25.5	21.0
	CHOSICA	-11.9299	-76.6898	867	24.4	18.4
	CAÑETE	-13.0748	-76.3304	116	26.5	18.8
	SOCSI CAÑETE	-13.0305	-76.2003	302	28.3	21.0
	PACARAN	-12.8610	-76.0548	688	-	20.3
	PICOY	-10.9216	-76.7370	3013	-	-
	OYON	-10.6677	-76.7687	3667	13.6	5.8
	CAJATAMBO	-10.4779	-76.9897	3432	12.0	7.4
	CANTA	-11.4712	-76.6257	2818	12.2	-
	CASAPALCA	-11.6381	-76.2333	4233	10.1	2.9
	SAN LAZARO DE ESCOMARCA	-12.1809	-76.3521	3758	-	7.2
	MATUCANA	-11.8391	-76.3780	2417	15.4	11.5
	SANTIAGO DE TUNA	-11.9831	-76.5241	2924	12.5	9.3
	HUAROCHIRÍ	-12.1389	-76.2343	3120	-	4.0
	RIO BLANCO	-11.8470	-76.5636	3513	-	-
JUNIN	YAUYOS	-12.3821	-76.1367	3224	-	12.8
	HUANGASCAR	-12.8986	-75.8337	2500	14.1	10.8
	VILCA	-12.1146	-75.8262	3832	-	-
	TANTA	-12.1167	-76.0167	4323	19.4	9.6
	CARANIA	-12.3444	-75.8722	3820	-	-
JUNIN	MARCAPOMACOA	-11.4044	-76.3249	4447	8.0	0.3
	YANTAC	-11.3458	-76.4045	4617	9.8	2.2

TEMPERATURA MÁXIMA

C
A
R
A
C
T
E
R
I
Z
A
C
I
Ó
N

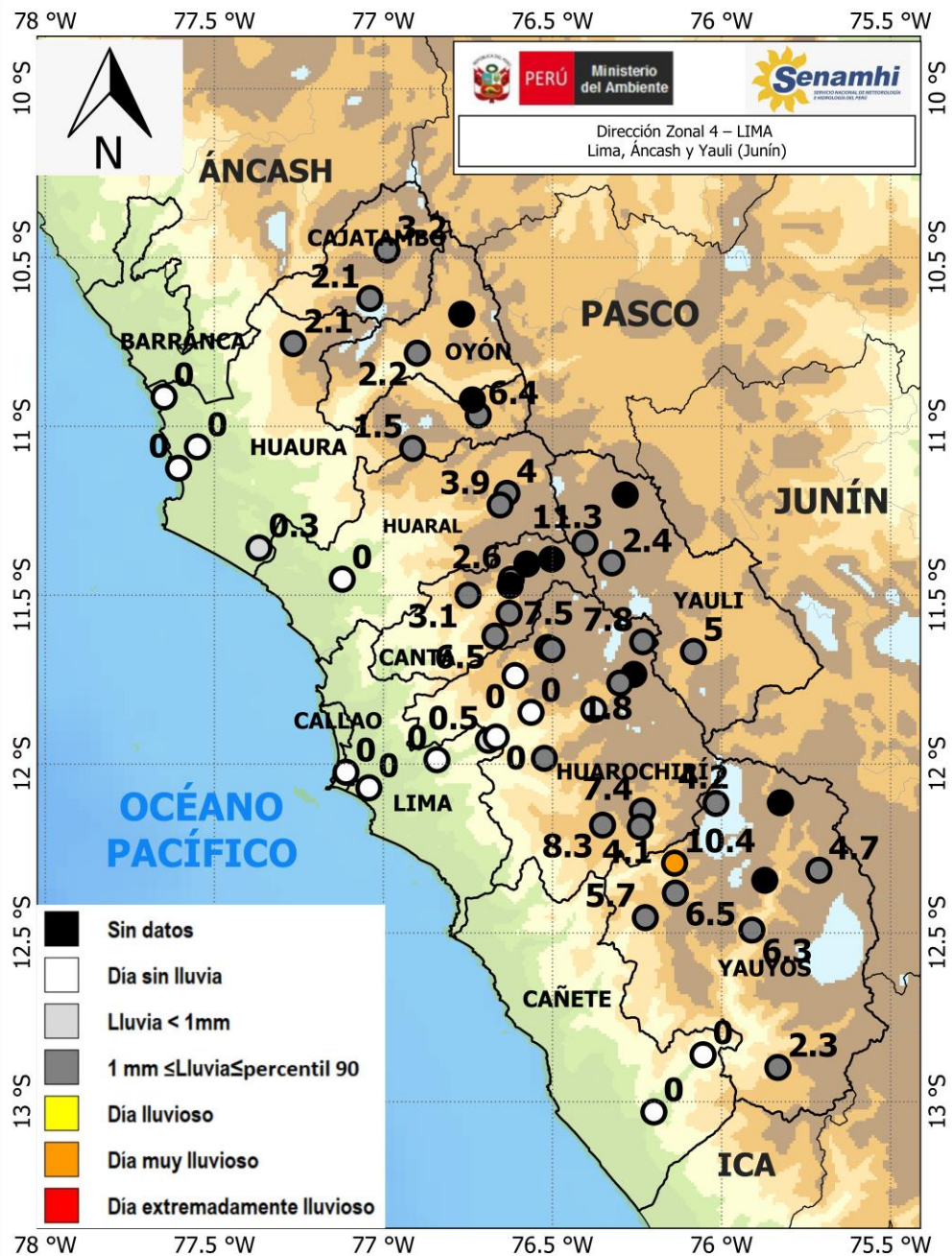


TEMPERATURA MÍNIMA



Ayer, las temperaturas máximas se mantuvieron dentro de sus rangos normales en la región.

Mientras que, en el distrito de Huarochirí se registró **"Noche Fría"**; en Vegueta, Huacho, Huangascar y Marcapomacocha, se observa ligeros descensos, caracterizándose como **"Noche Ligeramente Fría"**.



Monitoreo de Precipitaciones

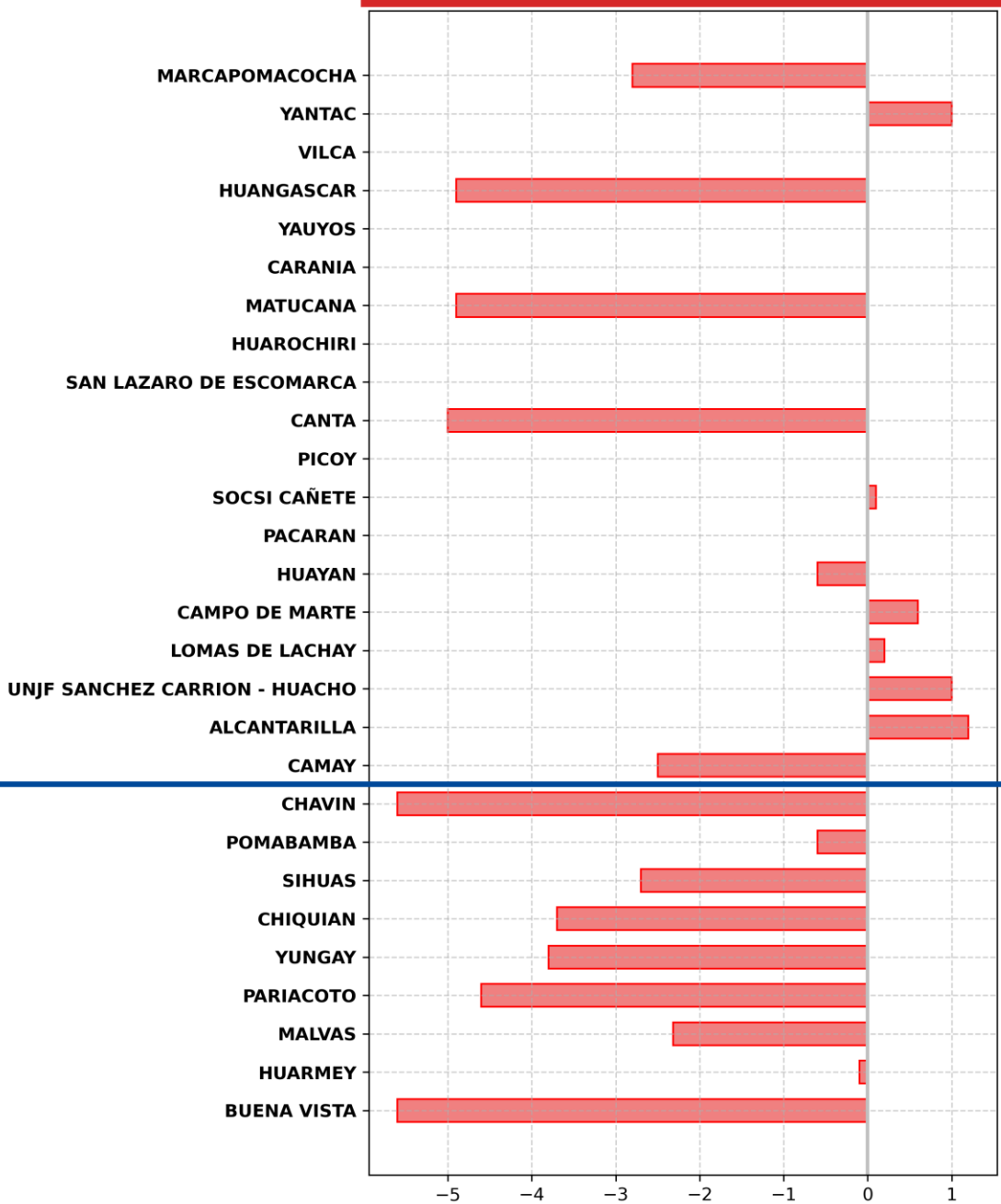
Tabla 02: Monitoreo de la precipitación diaria de las estaciones automáticas y convencionales del departamento de Lima y prov. de Yauli – SENAMHI.

PROVINCIA	DISTRITO	ALTITUD	ESTACIÓN	Precipitación	Intensidad
LIMA	HUAURA	131	ALCANTARILLA	0.0	
		45	UNJF SANCHEZ CARRION - HUACHO	0.0	
		416	LOMAS DE LACHAY	0.3	
	HUARAL	59	CAMAY	0.0	
		346	HUAYAN	0.0	
		13	AEROPUERTO INTERNACIONAL LIMA	0.0	
	LIMA	543	ÑAÑA	0.0	
		867	CHOSICA	0.5	
		123	CAMPO DE MARTE	0.0	
	HUARACHIRÍ	930	SANTA EULALIA	0.0	
	CAÑETE	302	SOCSI CAÑETE	0.0	
		684	PACARAN	0.0	
	CAJATAMBO	3508	CAJATAMBO	3.2	
		3025	GORGOR	2.1	
	OYÓN	2707	ANDAJES	2.2	
		3431	OYON	-999.0	
LIMA	HUAURA	2076	AMBAR	2.1	
		3208	PACCHO	-999.0	
		3723	PARQUIN	6.4	
	HUARAL	3013	PICOY	-999.0	
		3335	PACHAMACHAY	1.5	
		3583	SANTA CRUZ	4.0	
	CANTA	3342	PIRCA	3.9	
		2504	ARAHUAY	6.5	
		2696	OBRAJILLO	2.6	
		3386	CANTA	-999.0	
		3392	HUAMANTANGA	3.1	
	HUARACHIRÍ	3569	HUAROS	-999.0	
		3854	PARIACANCHA	-999.0	
		3249	LACHAQUI	7.5	
		3424	CARAMPOMA	4.5	
		3188	SHEQUE	4.9	
LIMA	HUARACHIRÍ	4233	CASAPALCA	7.8	
		3503	RIO BLANCO	-999.0	
		2985	SANTIAGO DE TUNA	2.4	
		3506	SAN MATEO DE OTAO	0.0	
		3155	SAN MATEO DE HUANCHOR	1.8	
	YAUYOS	2220	AUTISHA	0.0	
		3120	HUARACHIRÍ	7.4	
		3758	SAN LAZARO DE ESCOMARCA	8.3	
		2417	MATUCANA	0.5	
		3140	HUANCATA	4.1	
JUNÍN	YAUYOS	3820	CARANIA	-999.0	
		3224	AYAVIRÍ	6.5	
		2690	SAN PEDRO DE PILAS	5.7	
		2285	YAUYOS	6.3	
		4578	YAUICOCHA	4.7	
	YAULI	3200	HUAÑEC	10.4	
		2500	HUANGASCAR	2.3	
		3832	VILCA	-999.0	
		4323	TANTA	4.2	
		4127	CARHUACAYAN	-999.0	
	YAULI	4094	YAULI	5.0	
		4617	YANTAC	11.3	
		4447	MARCAPOMACocha	2.4	

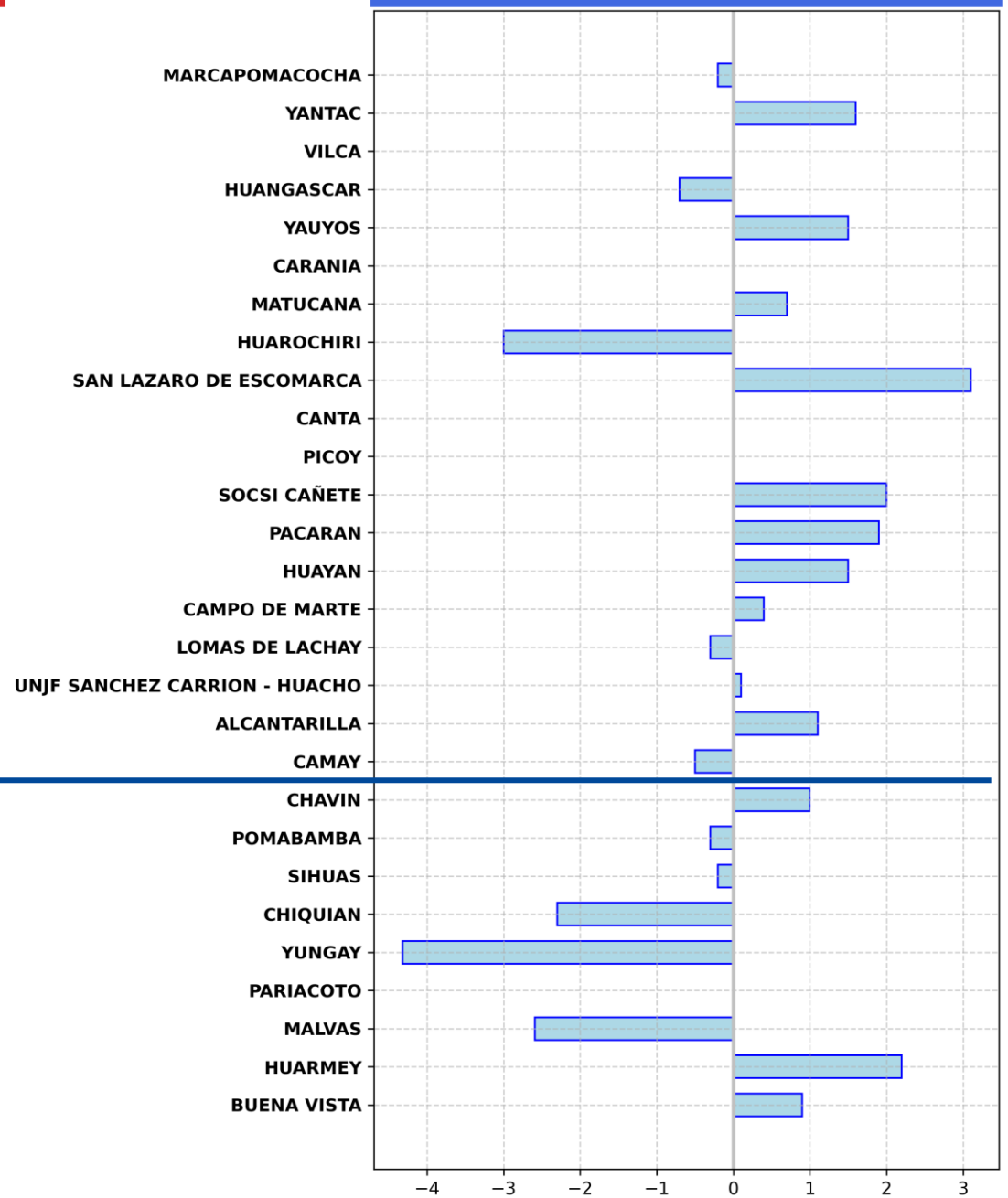
LIMA Y YAULI

ÁNCASH

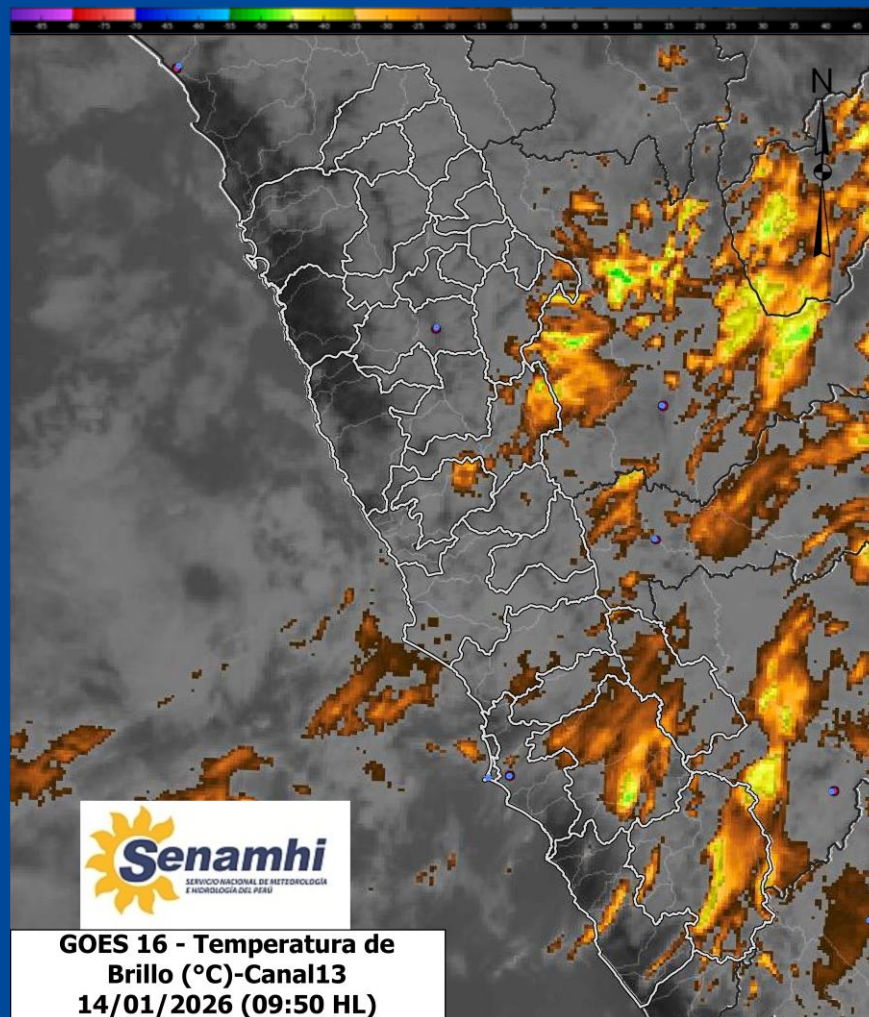
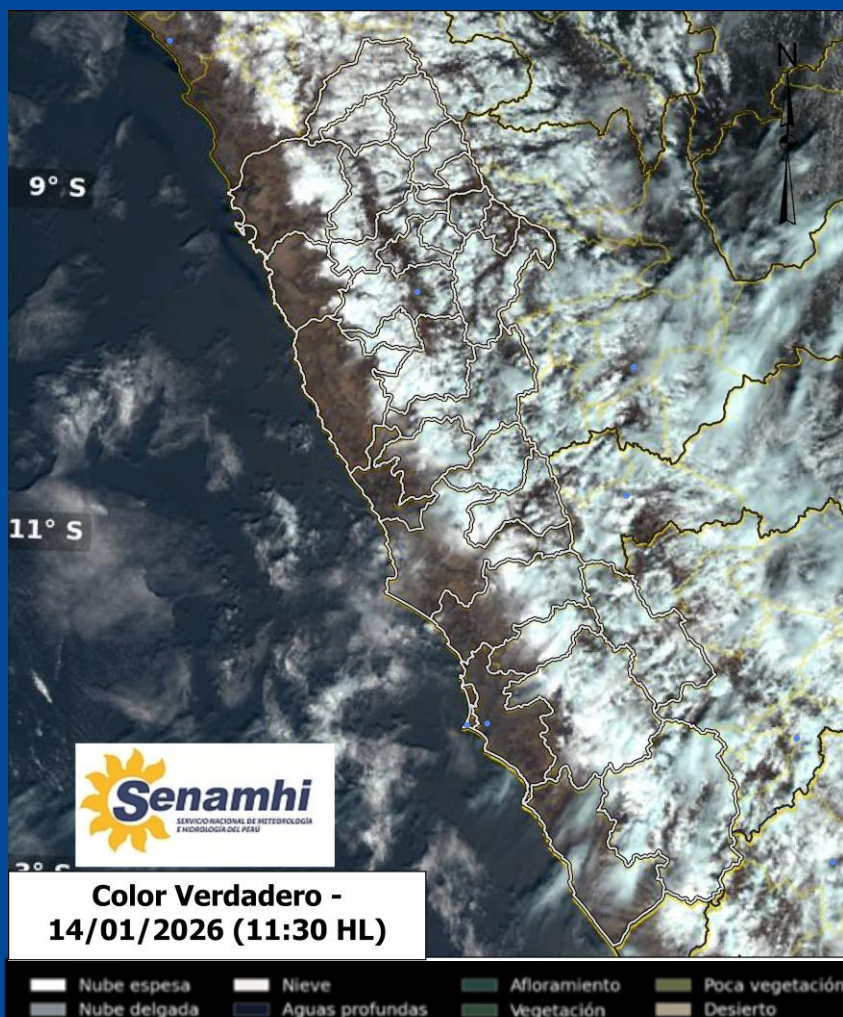
ANOMALÍAS DE TEMPERATURA MÁXIMA



ANOMALÍAS DE TEMPERATURA MÍNIMA



CONDICIONES ACTUALES (TIEMPO PRESENTE) – 14/01/2026



Sector costero: Se observa cielo con nubes dispersas y despejado en toda la jurisdicción.

Sector andino: Se observa cielo nublado y cubierto en toda la jurisdicción.

En la imagen GOES 16 – IR (Canal 13), actualmente se observa sistemas convectivos de manera dispersa. Se espera mayor desarrollo de estos sistemas y precipitaciones en horas de la tarde y noche, que estarían asociados a nubosidad. No se descarta lluvia ligera hacia la costa.

MODELO NUMÉRICO (PRONÓSTICO) – 15/01/2026

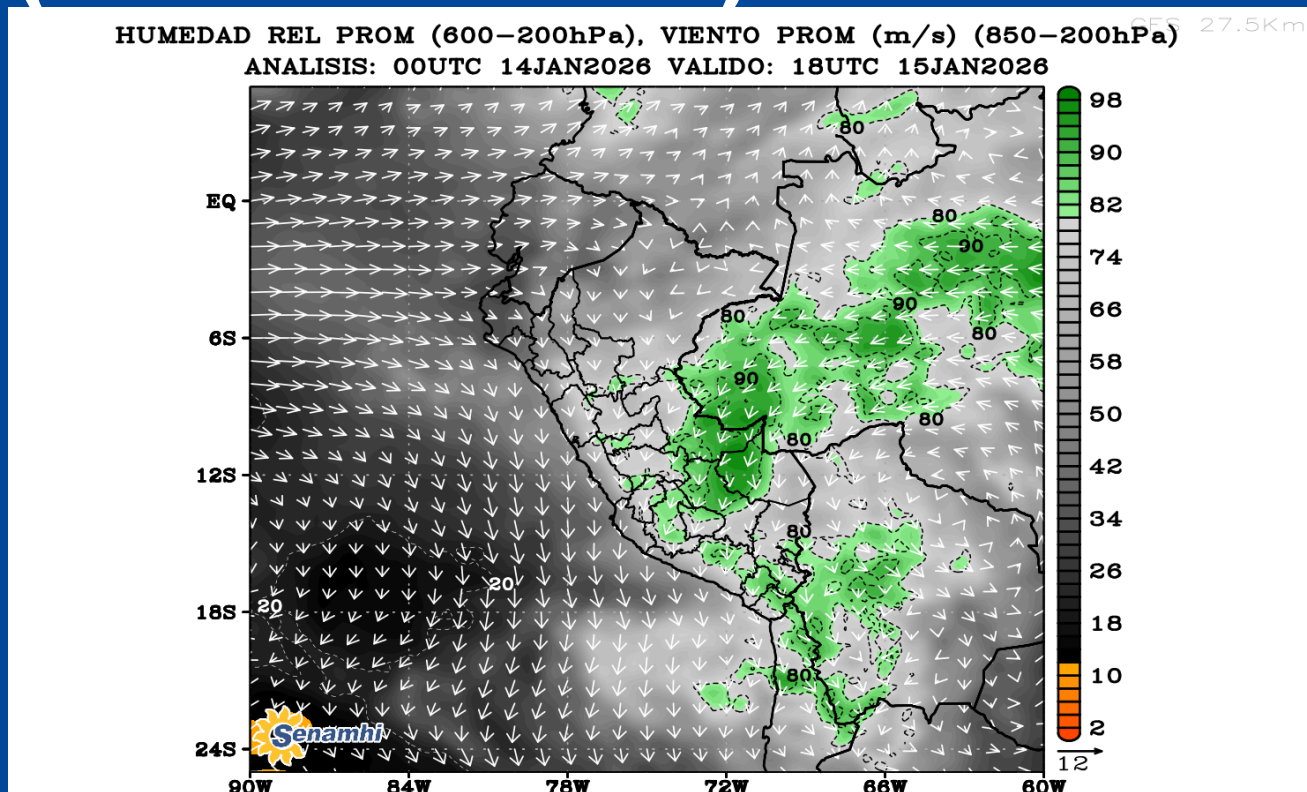


Figura 2. Pronóstico de humedad relativa promedio (%) en la capa atmosférica.

Sector costero:

Áncash: Se espera cielo nublado en las primeras horas de la mañana variando a cielo con nubes dispersas entre nublado parcial por la mañana variando a cielo nublado al atardecer.

Lima: Se espera cielo nublado en las primeras horas de la mañana variando a cielo con nubes dispersas por la mañana y cielo nublado al atardecer.

No se descarta niebla/neblina y llovizna en la madrugada, primeras horas de la mañana y por la noche.

Sector andino:

- Vertiente occidental: Se espera
 - Áncash: Cielo con nubes dispersas variando nublado parcial hacia el mediodía variando a cielo cubierto por la tarde.
 - Lima: Cielo nublado parcial entre nubes dispersas hacia el mediodía variando a cielo cubierto por la tarde.
- Vertiente oriental: Cielo nublado parcial entre nubes dispersas hacia el mediodía variando a cielo cubierto por la tarde.

- Sector costero: Se prevé lluvia de ligera a moderada intensidad conforme al Aviso Meteorológico N° 011.
- Sector andino: Se prevé precipitaciones (lluvia, granizo, aguanieve y nevada) de ligera a fuerte intensidad conforme al Aviso Meteorológico N° 010.