

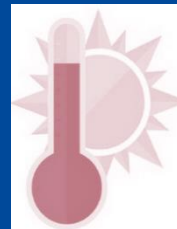


REPORTE METEOROLÓGICO N° 007-13/01/2026 Dirección Zonal 4



RESUMEN DE LAS ÚLTIMAS 24 HORAS

Monitoreo desde las 07:00 horas de ayer hasta las 07 horas de hoy



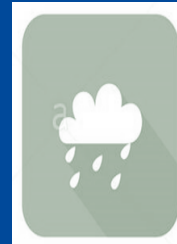
TEMPERATURA MÁXIMA

La temperatura máxima más alta correspondiente al día de ayer entre la provincia de Yauli y la región Lima fue 31.8°C en la estación Sosci Cañete, mientras que en Áncash el valor más alto fue 31.9°C en la estación Buena Vista.



TEMPERATURA MÍNIMA

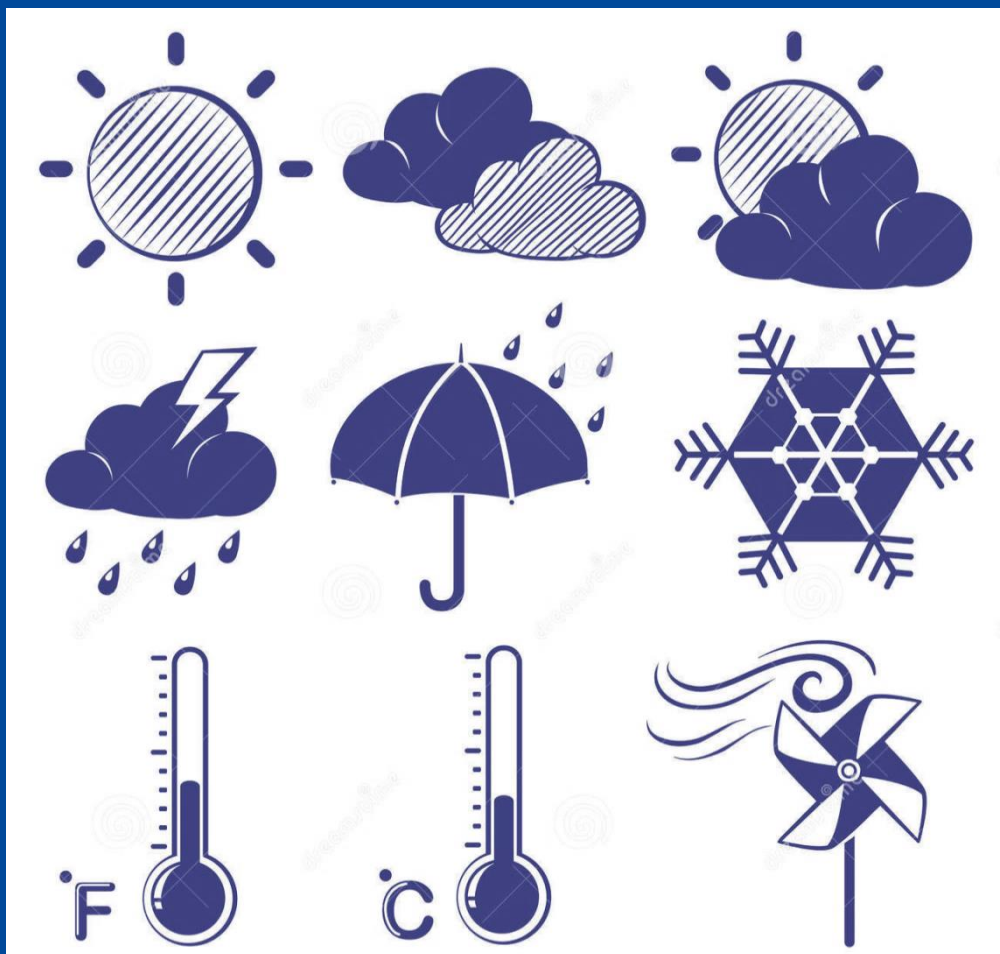
La temperatura mínima más baja correspondiente al día de hoy entre la provincia de Yauli y la región Lima fue 0.1°C en la estación Marcapomacocha, mientras que en Áncash el valor más bajo fue 1.0°C en la estación Recuay.



PRECIPITACIÓN

El mayor acumulado de precipitación en la región Lima se registró en la estación **Huaro-chiri** con 18.9 mm de acumulado. En la región Áncash fue de 17.5 mm en la estación **Cabana**. En la provincia de Yauli (Junín) fue de 10.1 mm en la estación **Yantac**.

Consideraciones iniciales...



Tiempo: Condiciones meteorológicas del día en lugar.

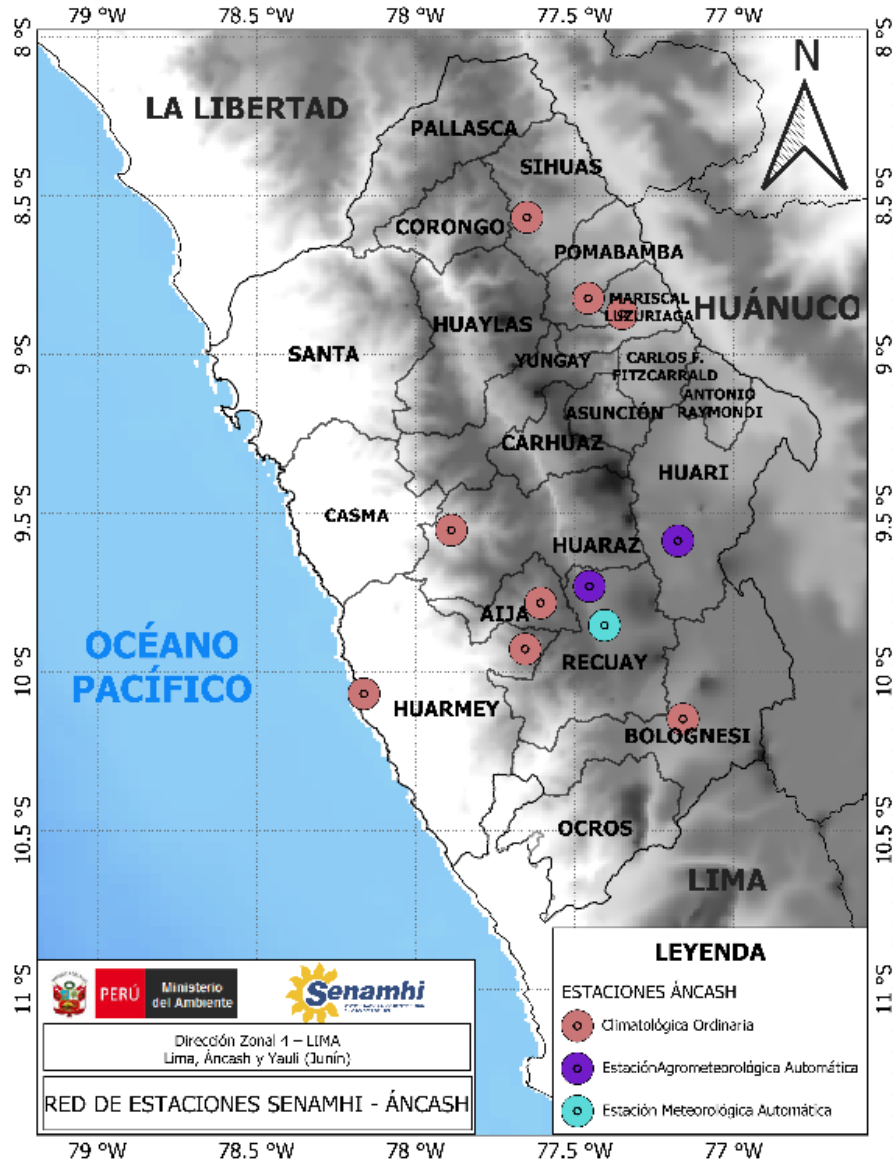
Temperatura máxima: Es la temperatura más alta durante el día (suele ocurrir después del mediodía).

Temperatura mínima: temperatura más baja durante las horas nocturnas (generalmente suele ocurrir hacia la madrugada).

Anomalía: Diferencia del valor observado actual con respecto al valor promedio climatológico.

Precipitación: Régimen de agua caída por medio de lluvia, nieve o granizo.

Trazas de lluvia: Se reporta como trazas, cuando la medida de la precipitación es inferior a 0,1 milímetro (mm), esta representado por -888.



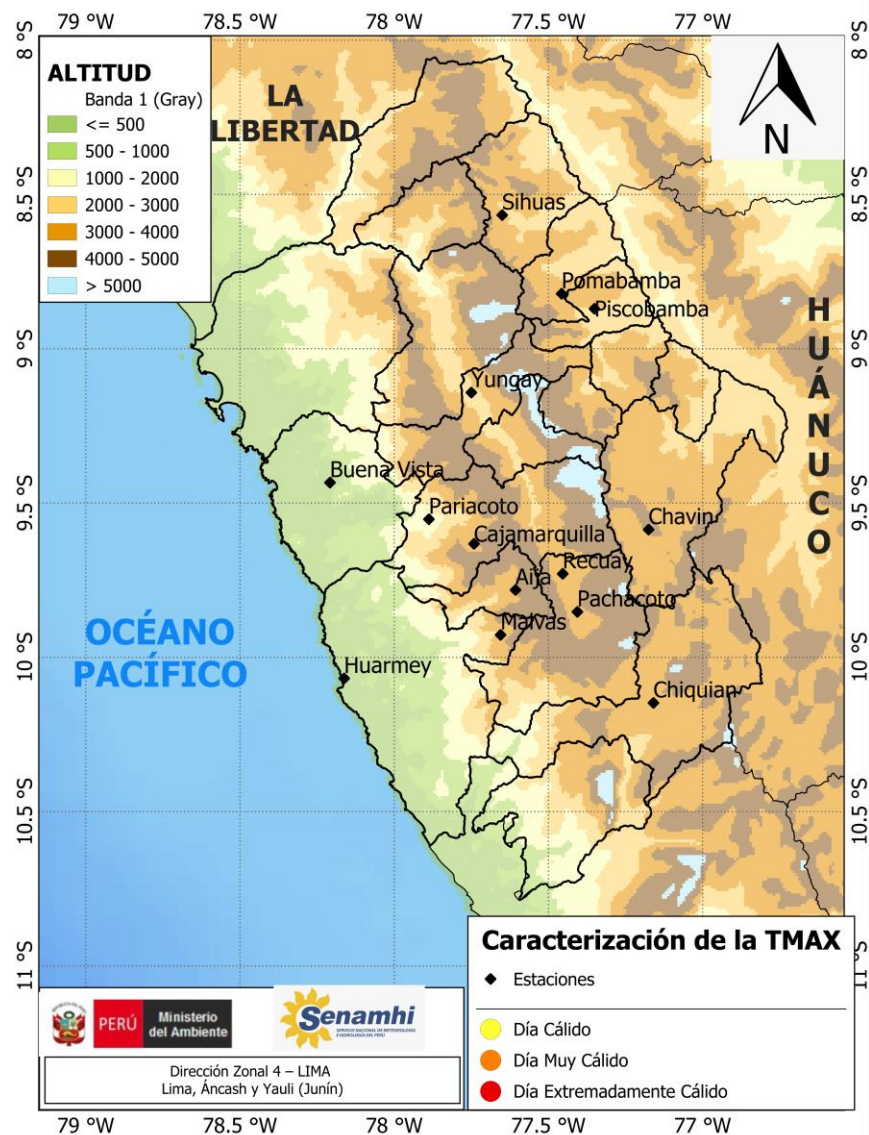
MONITOREO DE TEMPERATURA

Tabla 01: Monitoreo de temperaturas máximas y mínimas de las estaciones automáticas y convencionales del departamento de Áncash – SENAMHI.

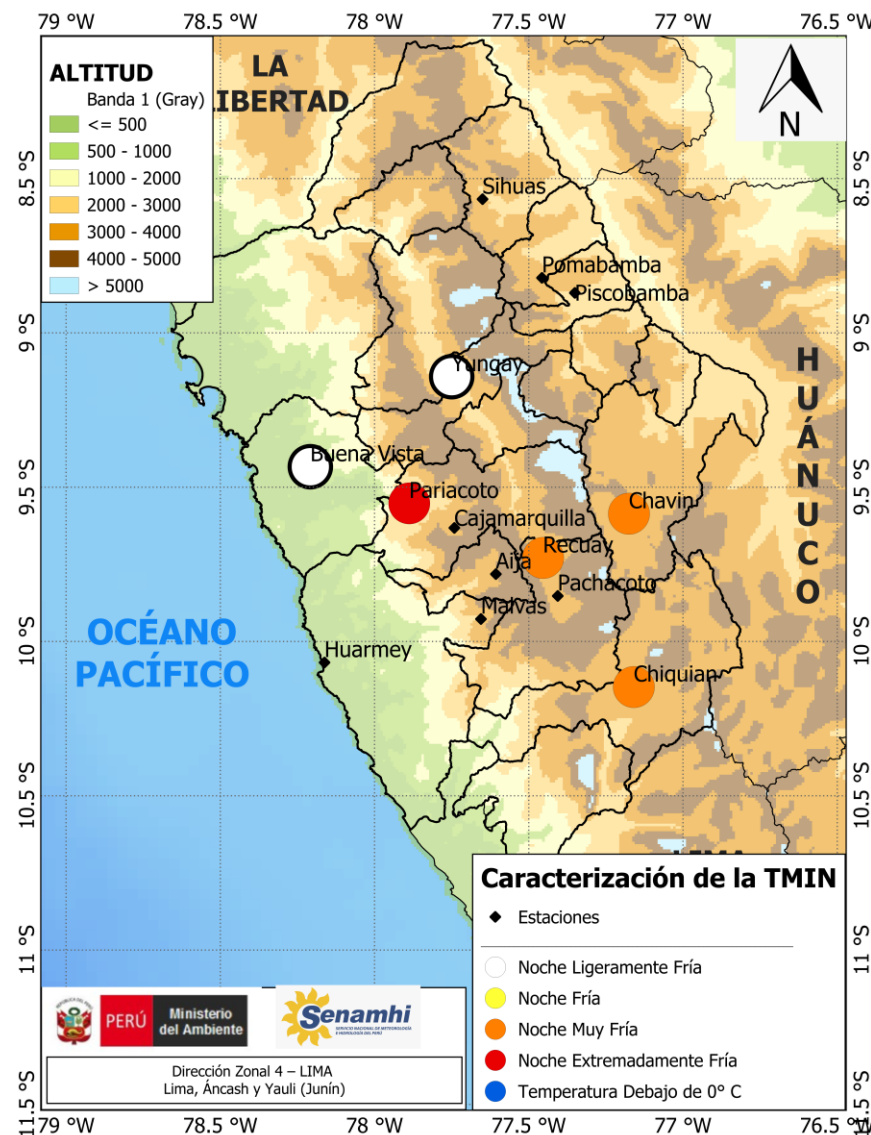
		ESTACIÓN	LATITUD	LONGITUD	ALTITUD	Temperatura máxima	Temperatura mínima
ÁNCASH		BUENAVISTA	-9.4337	-78.2083	213	31.9	19.8
		HUARMEY	-10.0681	-78.1623	8	28.6	20.4
		MALVAS	-9.9272	-77.6552	3009	14.0	-
		PARIACOTO	-9.5524	-77.8876	1312	23.4	12.2
		AIIJA	-9.7816	-77.6067	3508	-	-
		CHAMANA	-10.2074	-77.5587	1228	26.4	13.9
		RECUAY	-9.7293	-77.4537	3431	17.8	1.0
		PACHACOTO	-9.8524	-77.4061	3723	16.2	3.3
		CHIQUIAN	-10.1476	-77.1595	3386	18.4	1.5
		YUNGAY	-9.1419	-77.7500	2466	17.8	3.4
		CABANA	-8.3906	-78.0046	3364	13.0	8.0
		SIHUAS	-8.5667	-77.6500	2716	24.0	11.3
		POMABAMBA	-8.8217	-77.4573	2985	20.0	8.6
		PISCOBAMBA II	-8.8704	-77.3507	3290	15.8	6.8
		CHAVIN	-9.5860	-77.1753	3140	16.0	6.2

TEMPERATURA MÁXIMA

CARACTERIZACIÓN

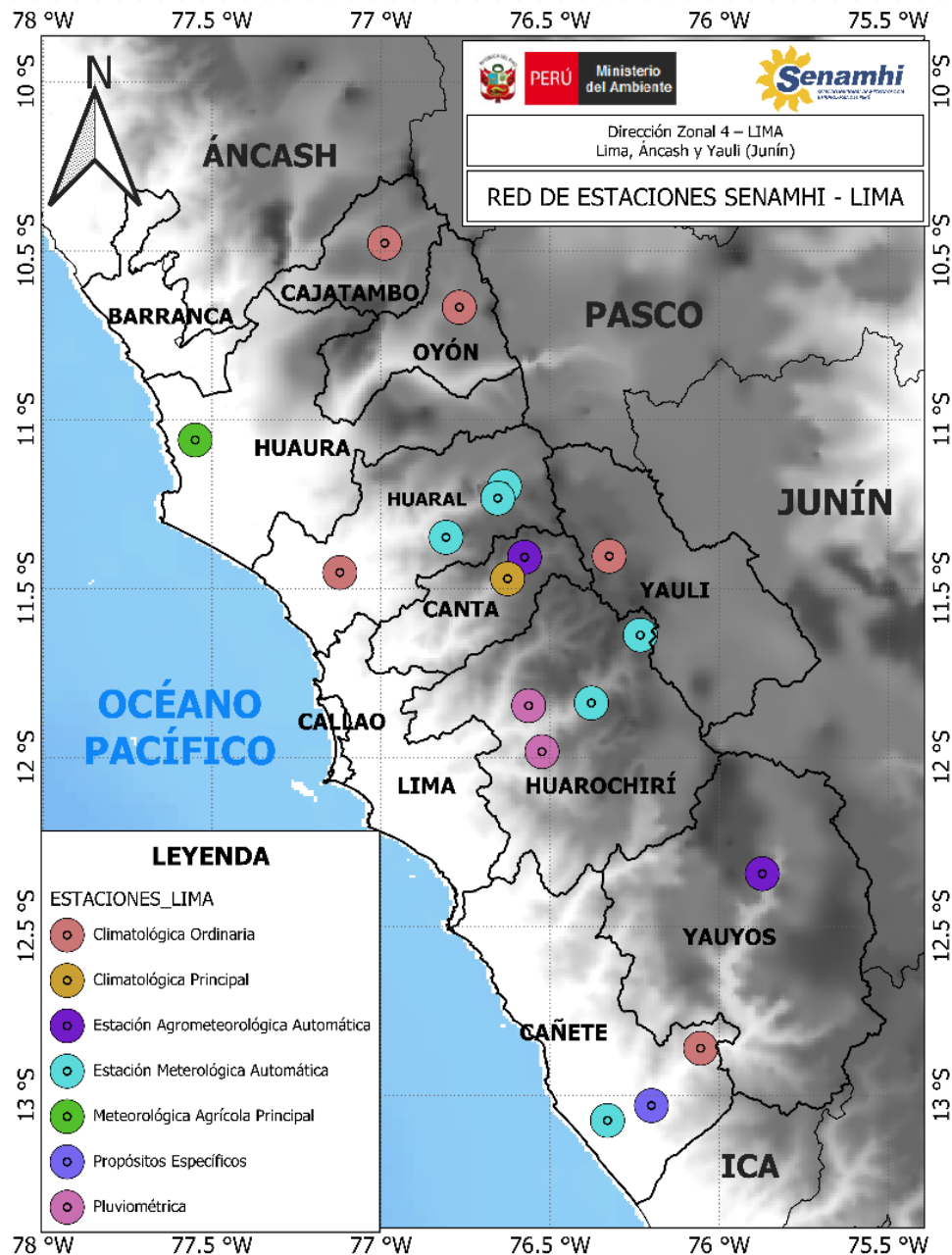


TEMPERATURA MÍNIMA



Ayer, las temperaturas máximas se mantuvieron dentro de sus rangos normales en la región.

Mientras que, en los distritos de Recuay, Chiquian y Chavin de Huantar se registró **"Noche Muy Fría"** y en Pariacoto se registró **"Noche Extremadamente Fría"**. Además, en Buena Vista Alta y Yungay, se observa ligeros descensos, caracterizándose como **"Noche Ligeramente Fría"**.



MONITOREO DE TEMPERATURA

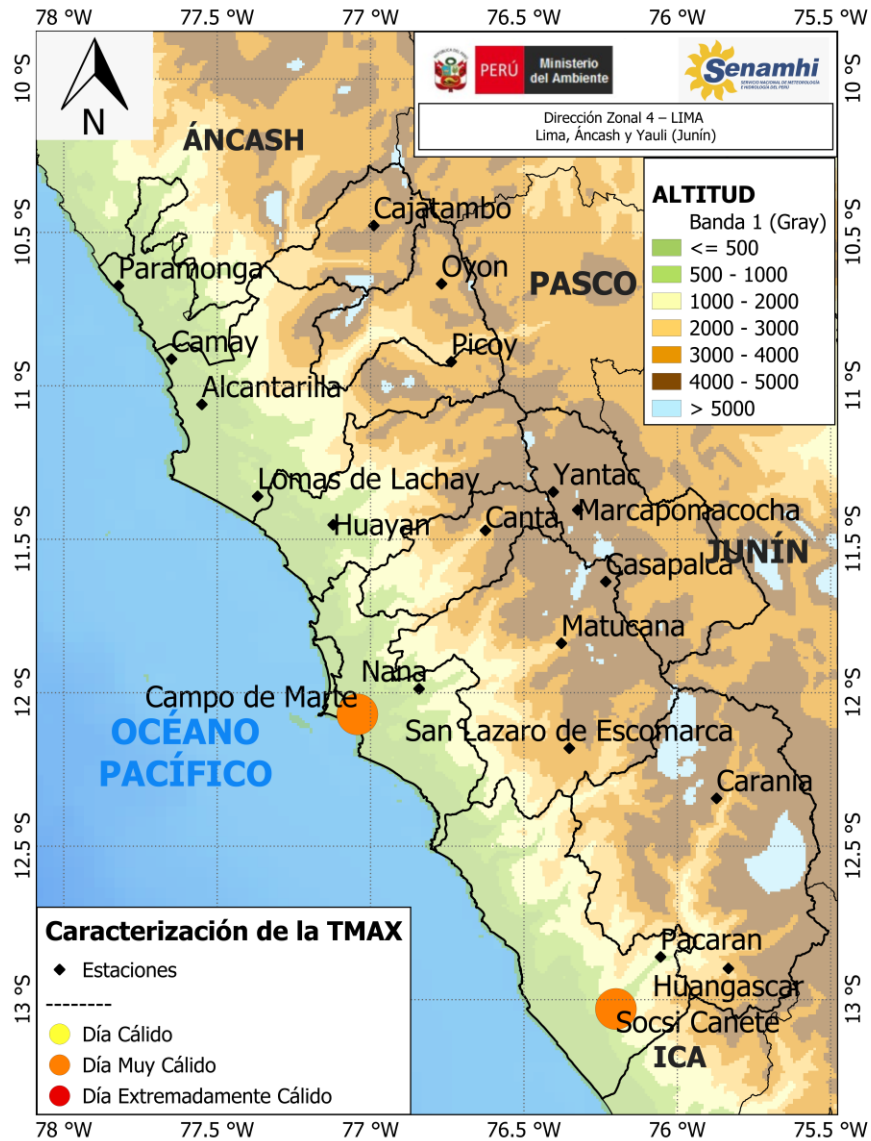
Tabla 01: Monitoreo de temperaturas máximas y mínimas de las estaciones automáticas y convencionales del departamento de Lima y prov. de Yauli – SENAMHI.

	ESTACIÓN	LATITUD	LONGITUD	ALTITUD	Temperatura máxima	Temperatura mínima
LIMA	CAMAY	-10.9129	-77.6489	59	25.0	-
	ALCANTARILLA	-11.0607	-77.5501	131	27.5	19.6
	UNJF SANCHEZ CARRION - HUACHO	-11.1239	-77.6060	45	25.0	19.8
	LOMAS DE LACHAY	-11.3601	-77.3684	416	25.1	17.2
	HUAYAN	-11.4528	-77.1220	346	29.2	19.6
	AEROPUERTO INTERNACIONAL LIMA	-12.0242	77.1109	13	24.8	20.6
	CHOSICA	-11.9299	-76.6898	867	27.2	19.2
	CAÑETE	-13.0748	-76.3304	116	28.3	19.5
	SOCSE CAÑETE	-13.0305	-76.2003	302	31.8	20.2
	PACARAN	-12.8610	-76.0548	688	-	20.4
	PICOY	-10.9216	-76.7370	3013	16.0	10.0
	OYON	-10.6677	-76.7687	3667	13.6	4.9
	CAJATAMBO	-10.4779	-76.9897	3432	15.4	7.0
	CANTA	-11.4712	-76.6257	2818	18.8	7.0
	CASAPALCA	-11.6381	-76.2333	4233	12.1	2.5
	SAN LAZARO DE ESCOMARCA	-12.1809	-76.3521	3758	-	-
	MATUCANA	-11.8391	-76.3780	2417	17.8	11.8
	SANTIAGO DE TUNA	-11.9831	-76.5241	2924	15.9	9.1
	HUAROCHIRÍ	-12.1389	-76.2343	3120	-	4.7
	RIO BLANCO	-11.8470	-76.5636	3513	-	-
JUNIN	YAUYOS	-12.3821	-76.1367	3224	-	-
	HUANGASCAR	-12.8986	-75.8337	2500	17.3	12.0
	VILCA	-12.1146	-75.8262	3832	-	-
	TANTA	-12.1167	-76.0167	4323	16.8	8.4
	CARANIA	-12.3444	-75.8722	3820	18.0	4.4
JUNIN	MARCAPOMACOA	-11.4044	-76.3249	4447	11.1	0.1
	YANTAC	-11.3458	-76.4045	4617	9.8	2.2

TEMPERATURA MÁXIMA

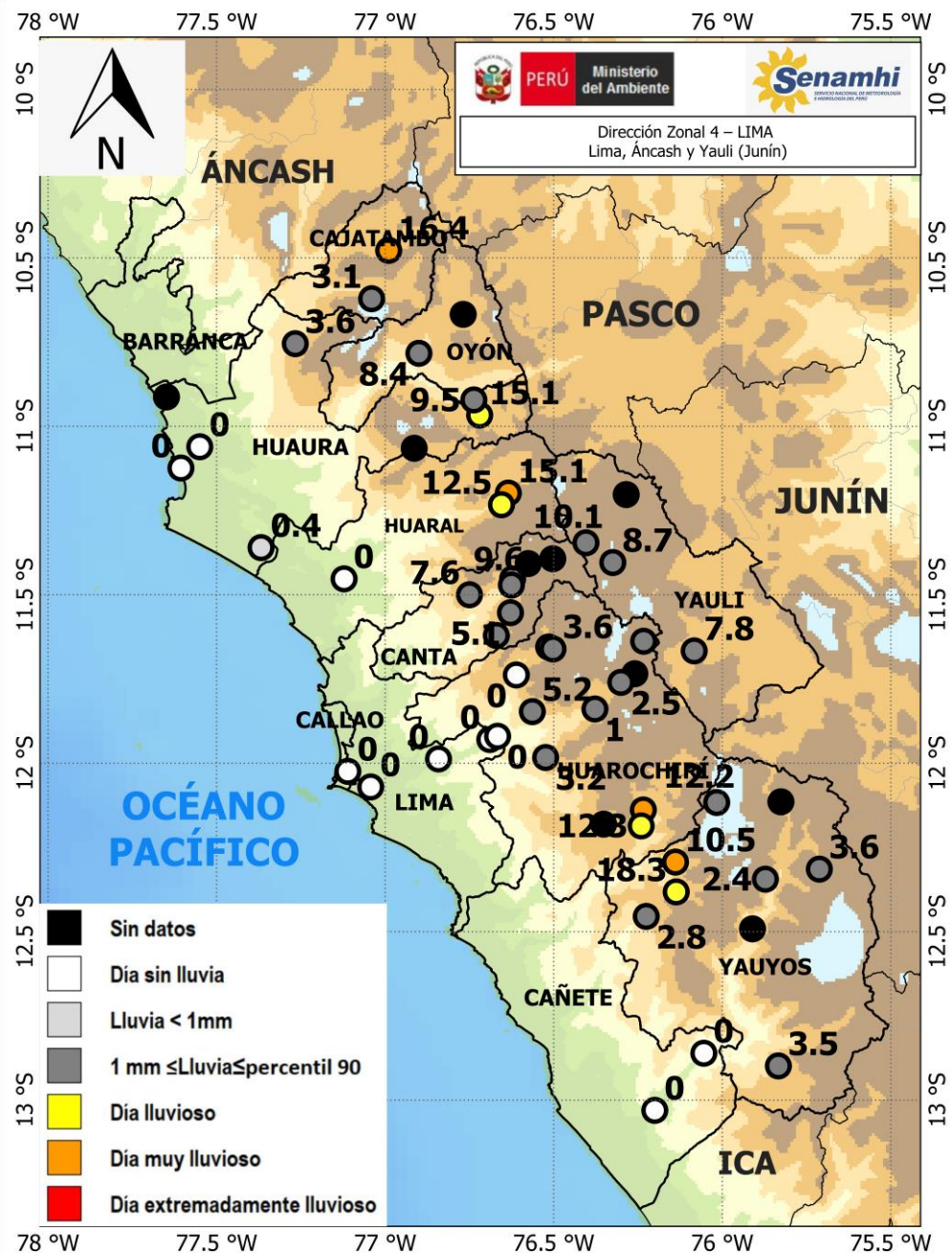
TEMPERATURA MÍNIMA

C
A
R
A
C
T
E
R
I
Z
A
C
I
Ó
N



Ayer, en los distritos de Jesús María y Lunahuaná se registró **"Día Muy Cálido"**.

Mientras que, en el distrito de Huarochirí se registró **"Noche Fría"**. Además, en Huacho, Oyón, Canta y Marcapomacocha, se observa ligeros descensos, caracterizándose como **"Noche Ligeramente Fría"**.



Monitoreo de Precipitaciones

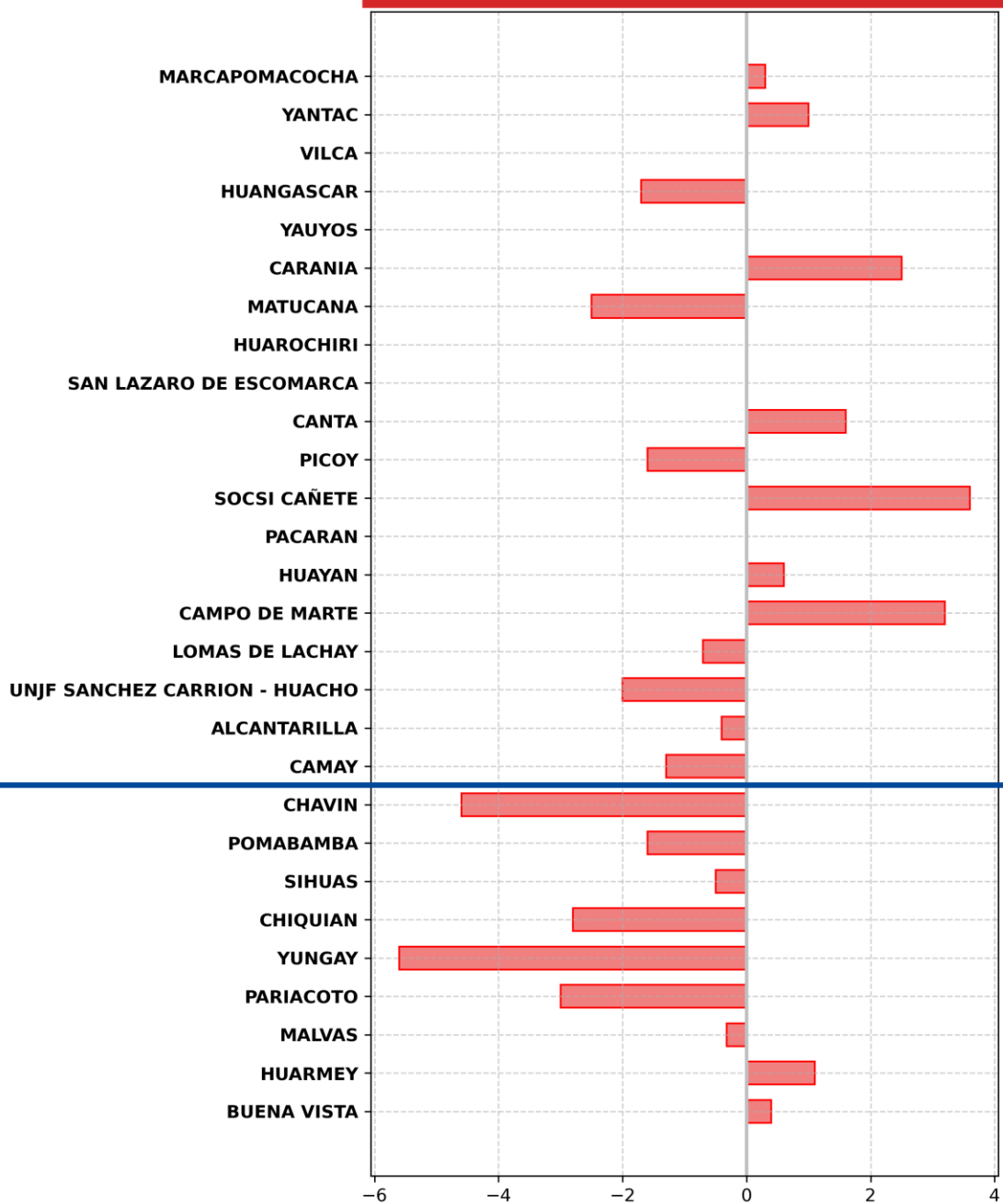
Tabla 02: Monitoreo de la precipitación diaria de las estaciones automáticas y convencionales del departamento de Lima y prov. de Yauli – SENAMHI.

	PROVINCIA	DISTRITO	ALTITUD	ESTACIÓN	Precipitación	Intensidad
L I M A	HUAURA	HUAURA	131	ALCANTARILLA	0.0	
		HUACHO	45	UNJF SANCHEZ CARRION - HUACHO	0.0	
			416	LOMAS DE LACHAY	0.4	
			VEGUETA	59	CAMAY	-999.0
	HUARAL	HUARAL	346	HUAYAN	0.0	
	CALLAO	CALLAO	13	AEROPUERTO INTERNACIONAL LIMA	0.0	
	LIMA	LURIGANCHO	543	ÑAÑA	0.0	
			867	CHOSICA	0.0	
		JESUS MARÍA	123	CAMPO DE MARTE	0.0	
	HUAROCHIRÍ	SANTA EULALIA	930	SANTA EULALIA	0.0	
		LUNAHUANA	302	SOCSI CAÑETE	0.0	
	CAÑETE	PACARAN	684	PACARAN	0.0	
		CAJATAMBO	3508	CAJATAMBO	16.4	
	CAJATAMBO	GORGOR	3025	GORGOR	3.1	
		OYÓN	ANDAJES	2707	ANDAJES	8.4
	OYÓN		3431	OYON	-999.0	
	HUAURA	AMBAR	2076	AMBAR	3.6	
		PACCHO	3208	PACCHO	12.4	
		SANTA LEONOR	3723	PARQUIN	15.1	
	HUARAL		3013	PICOY	9.5	
		LEONCIO PRADO	3335	PACHAMACHAY	-999.0	
		SANTA CRUZ DE ANDAMARCA	3583	SANTA CRUZ	15.1	
		ATAVILLOS ALTO	3342	PIRCA	12.5	
	CANTA	ARAHUAY	2504	ARAHUAY	4.1	
		SAN BUENAVENTURA	2696	OBRAJILLO	9.5	
		CANTA	3386	CANTA	9.6	
		HUAMANTANGA	3392	HUAMANTANGA	7.6	
		HUARIOS	3569	HUARIOS	-999.0	
		3854	PARIACANCHA	-999.0		
	HUAROCHIRÍ	LACHAQUI	3249	LACHAQUI	5.1	
		CARAMPOMA	3424	CARAMPOMA	4.7	
			3188	SHEQUE	3.6	
		CHICLA	4233	CASAPALCA	10.7	
			3503	RIO BLANCO	-999.0	
		SANTIAGO DE TUNA	2985	SANTIAGO DE TUNA	3.2	
			3506	SAN MATEO DE OTAO	5.2	
		SAN MATEO	3155	SAN MATEO DE HUANCHOR	2.5	
			2220	AUTISHA	0.0	
		HUAROCHIRÍ	3120	HUAROCHIRÍ	18.9	
		LANGA	3758	SAN LAZARO DE ESCOMARCA	-999.0	
		YAUYOS	MATUCANA	2417	MATUCANA	1.0
	SANGALLAYA		3140	HUANCATA	12.3	
CARANIA	3820		CARANIA	2.4		
AYAVIRÍ	3224		AYAVIRI	18.3		
SAN PEDRO DE PILAS	2690		SAN PEDRO DE PILAS	2.8		
COLONIA	2285		YAUYOS	-999.0		
ALIS	4578		YAUICOCHA	3.6		
HUAÑEC	3200		HUAÑEC	10.5		
HUANGASCAR	2500		HUANGASCAR	3.5		
HUANCAYA	3832		VILCA	-999.0		
TANTA	4323	TANTA	12.2			
YAUJI	SANTA BARBARA DE CARHUACAYAN	4127	CARHUACAYAN	-999.0		
	YAUJI	4094	YAUJI	7.8		
	YAUJI	4617	YANTAC	10.1		
	MARCAPOMACOCHA	4447	MARCAPOMACOCHA	8.7		

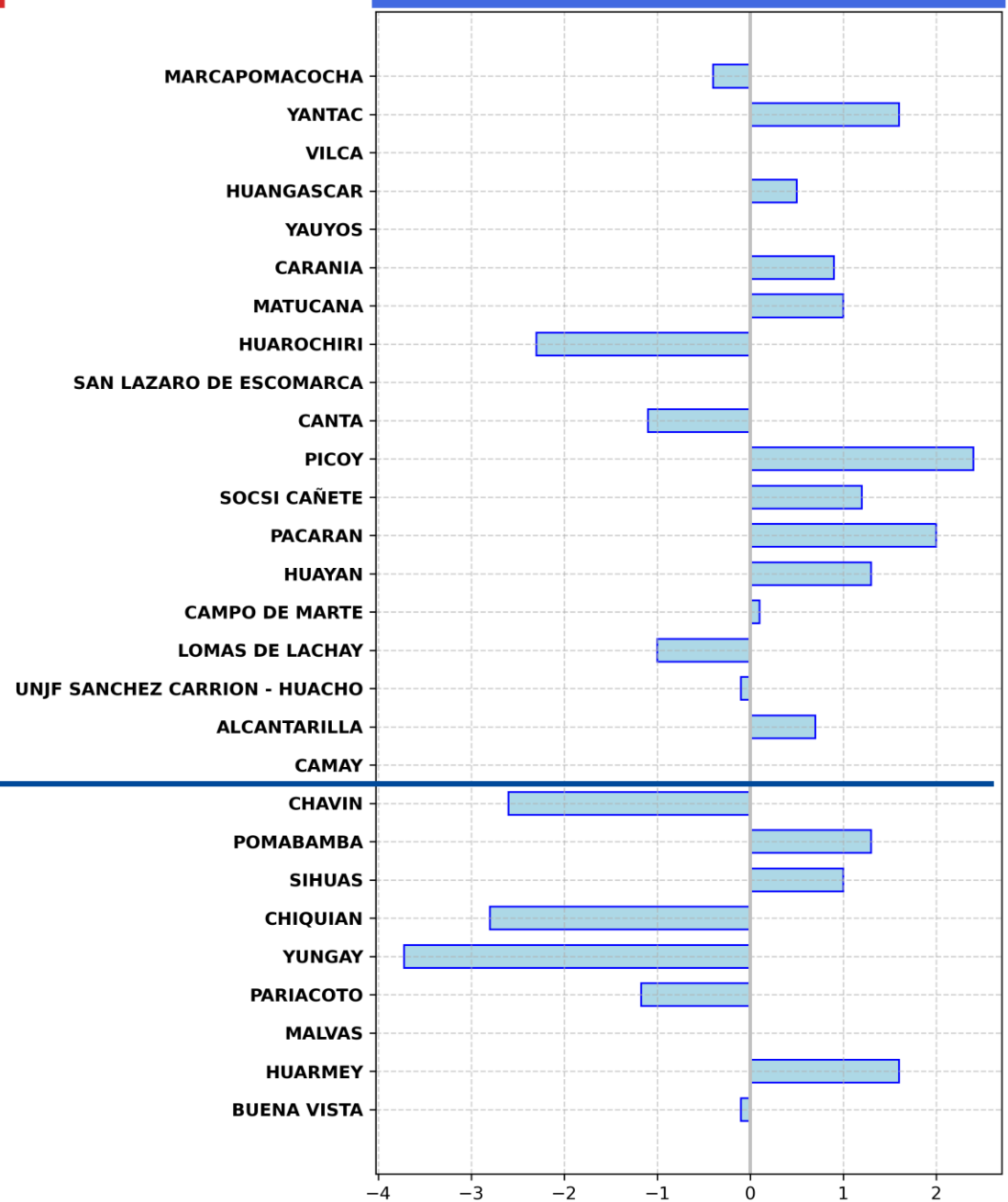
LIMA Y YAULI

ÁNCASH

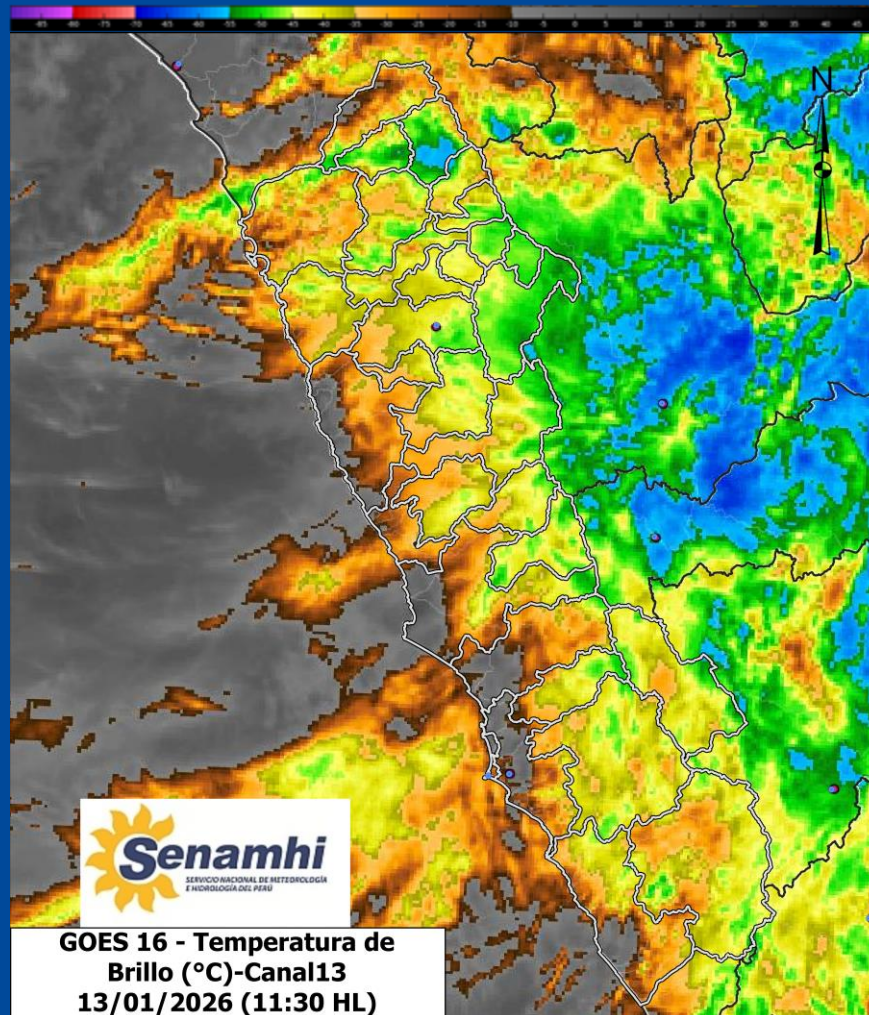
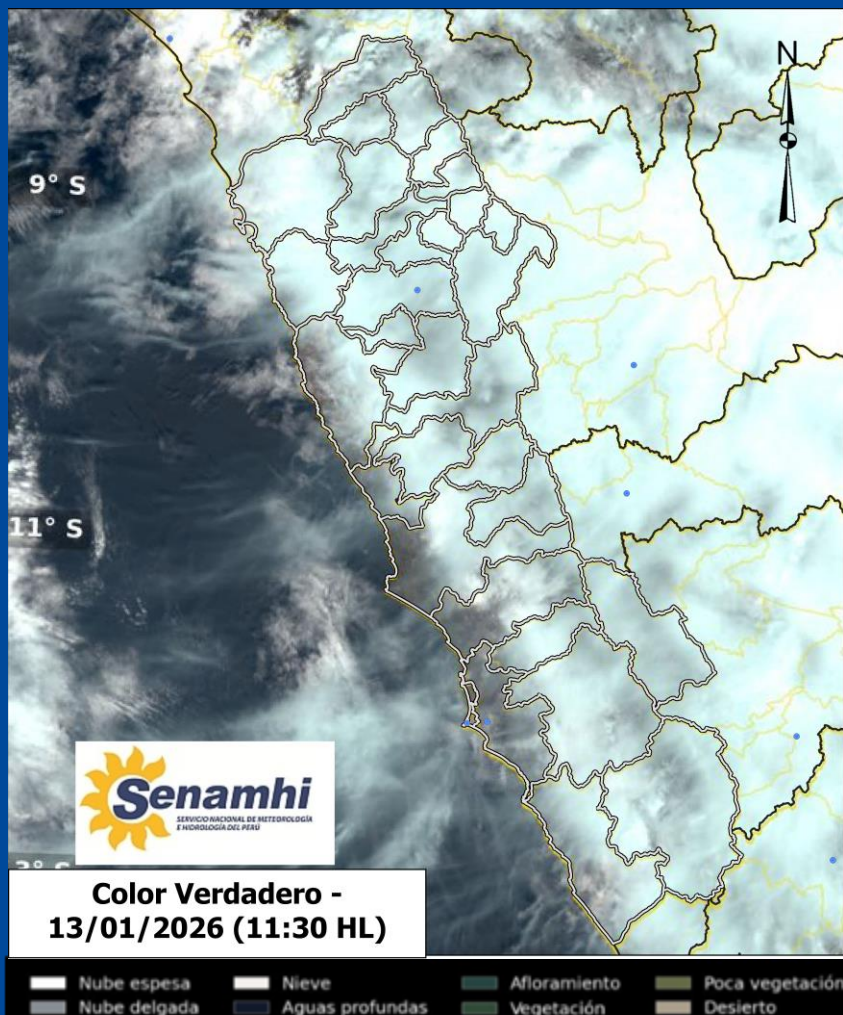
ANOMALÍAS DE TEMPERATURA MÁXIMA



ANOMALÍAS DE TEMPERATURA MÍNIMA



CONDICIONES ACTUALES (TIEMPO PRESENTE) – 13/01/2026



Sector costero: Se observa cielo nublado y nublado parcial en toda la jurisdicción.

Sector andino: Se observa cielo nublado y cubierto en toda la jurisdicción.

En la imagen GOES 16 – IR (Canal 13), actualmente se observa sistemas convectivos de manera generalizada en la jurisdicción. Se espera que continúe estos sistemas y precipitaciones en horas de la tarde y noche, que estarían asociados a nubosidad. No se descarta lluvia ligera hacia la costa.

MODELO NUMÉRICO (PRONÓSTICO) – 14/01/2026

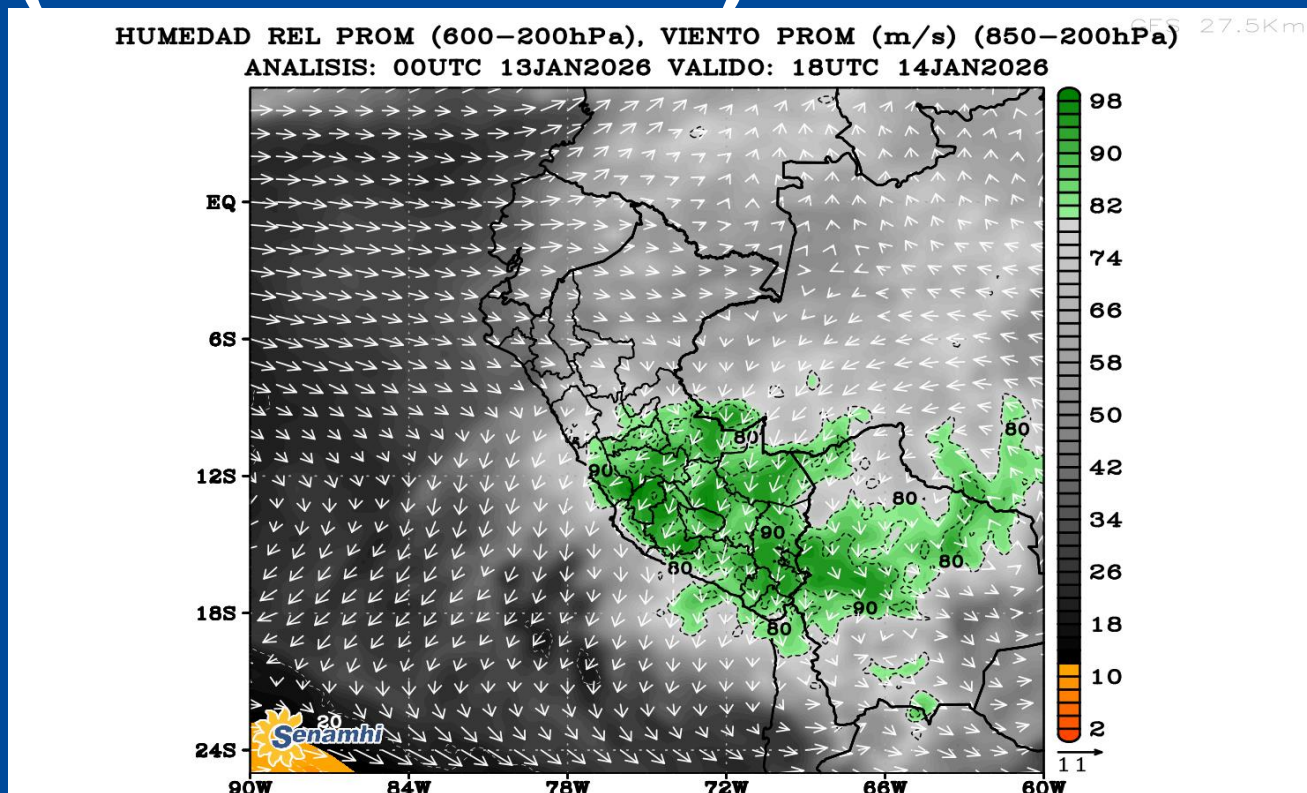


Figura 2. Pronóstico de humedad relativa promedio (%) en la capa atmosférica.

Sector costero:

Áncash: Se espera cielo nublado en las primeras horas de la mañana variando a cielo con nubes dispersas por la mañana variando a cielo nublado a cubierto al atardecer.

Lima: Se espera cielo nublado en las primeras horas de la mañana variando a cielo nublado parcial por la mañana variando a cielo cubierto al atardecer.

Se prevé niebla/neblina y llovizna en la madrugada, primeras horas de la mañana y por la noche.

Sector andino:

- Vertiente occidental: Se espera
 - Áncash: Cielo con nubes dispersas variando nublado parcial hacia el mediodía variando a cielo cubierto por la tarde.
 - Lima: Cielo nublado parcial entre nubes dispersas hacia el mediodía variando a cielo cubierto por la tarde.
- Vertiente oriental: Cielo nublado parcial hacia el mediodía variando a cielo cubierto por la tarde.

- Sector costero: Se prevé lluvia de ligera a moderada intensidad conforme al Aviso Meteorológico N° 011.
- Sector andino: Se prevé precipitaciones (lluvia, granizo, aguanieve y nevada) de ligera a fuerte intensidad conforme al Aviso Meteorológico N° 010.