

HUANCAVELICA



Datos Generales

Provincias	Km ²	%	N° Hab.	%
Huancavelica	4,215.56	19.05%	115,054	33.10%
Acobamba	910.82	4.12%	38,208	10.99%
Angaraes	1,959.03	8.85%	49,207	14.15%
Castrovirreyna	3,984.62	18.01%	13,982	4.02%
Churcampa	1,218.42	5.51%	32,538	9.36%
Huaytará	6,458.39	29.19%	17,247	4.96%
Tayacaja	3,378.36	15.27%	81,403	23.42%
TOTAL	22,125.20	100%	347,639	100%

Fuente: Instituto Nacional de Estadística e Informática – INEI, 2017



PRESENCIA DEL SECTOR AMBIENTE EN HUANCABELICA

Son 07 los organismos adscritos al Ministerio del Ambiente, los que se distribuyen en el territorio nacional de acuerdo a las actividades que desarrolla.



EN HUANCABELICA SE CUENTA CON LOS SIGUIENTES ADSCRITOS:



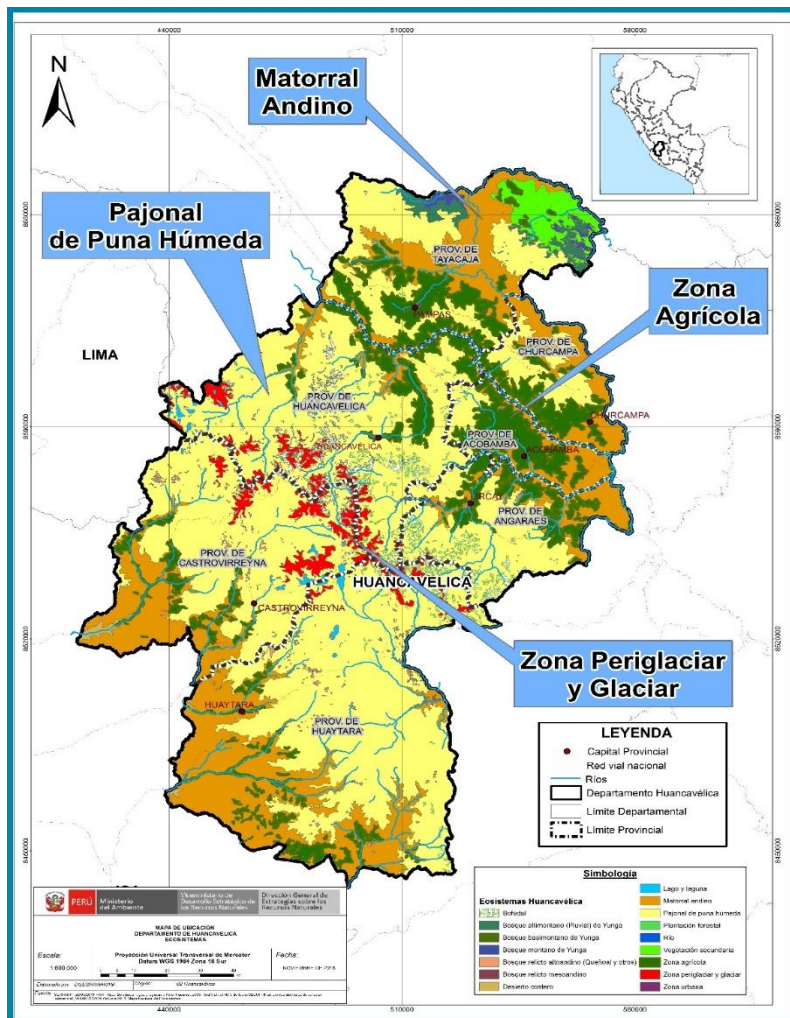
SENAMHI: 02 Direcciones Zonales (DZ₅ y DZ₁₁) Y 24 estaciones meteorológicas.



OEFA: 01 oficina desconcentrada en Huancavelica.

PERÚ NATURAL

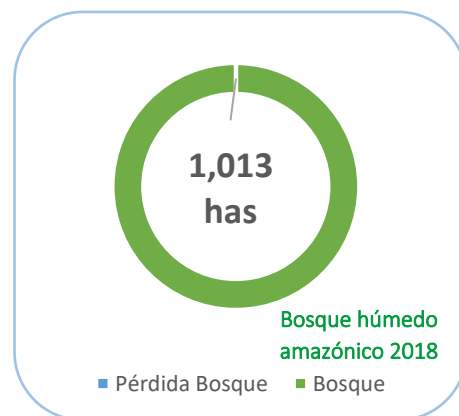
1. PÉRDIDA DE ECOSISTEMAS Y DÉFICIT HÍDRICO EN HUANCAMELICA



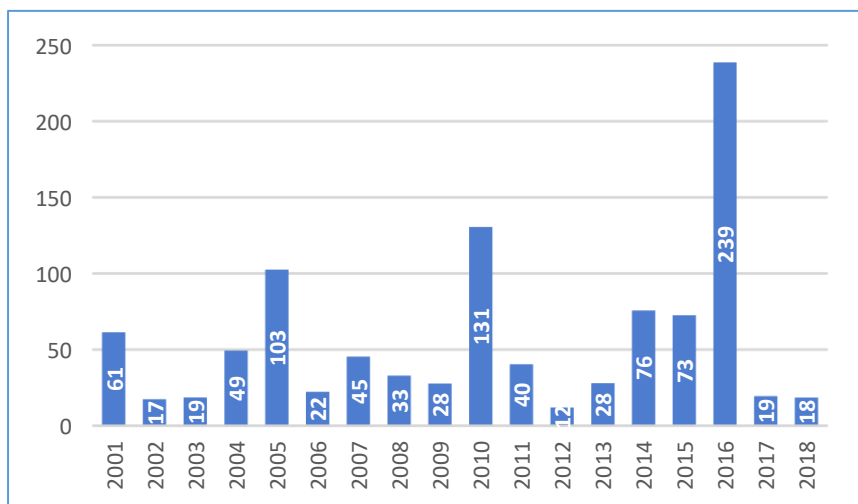
Superficie Total de Bosques por Provincia al 2018

Provincia	Superficie (has)
Tayacaja	17,299
TOTAL	17,299

Pérdida Acumulada de Bosques, Huancavelica, 2001 al 2018



Pérdida de Bosques en hectáreas, Huancavelica 2001 - 2018

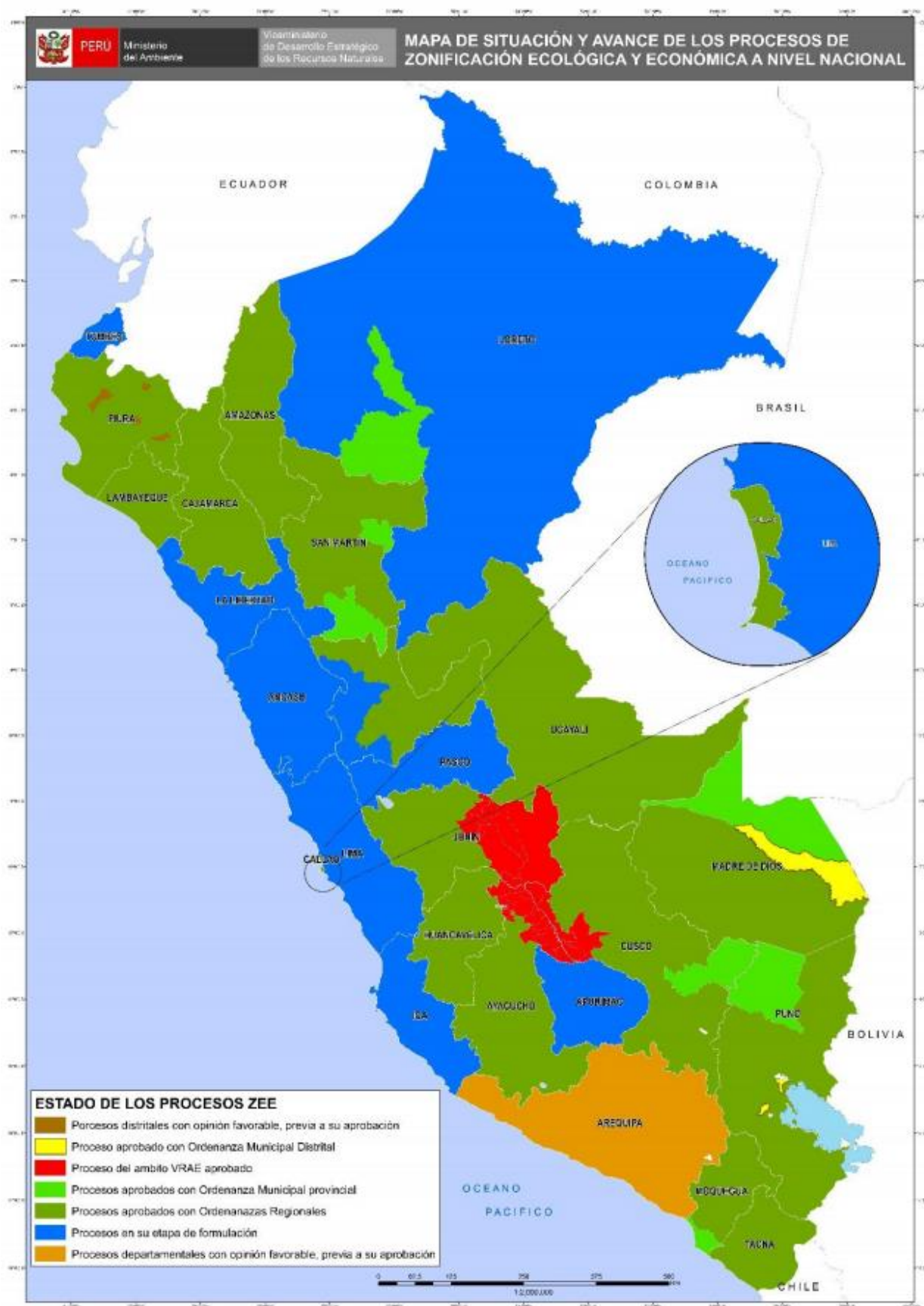


Fuente: Programa Nacional de Conservación de Bosques para la Mitigación del Cambio Climático

Amenaza: Deforestación

- Retroceso de los glaciares por efectos del calentamiento global
- Degradación de ecosistemas proveedores de servicios
- Contaminación de RRHH por relaves mineros
- Baja productividad, pobreza y migración no planificada

2. LA ZONIFICACIÓN ECOLÓGICA ECONÓMICA (ZEE) EN EL PERÚ Y EN HUANCAVELICA



Fuente: Dirección General de Ordenamiento Territorial Ambiental, ago 2019.

PERÚ LIMPIO

3. GESTIÓN INTEGRAL DE LOS RESIDUOS SÓLIDOS EN HUANCAMELICA

Generación de Residuos Sólidos, 2018

7 provincias

=

38 mil toneladas al año de
residuos sólidos municipales

N°	Provincia	Generación Municipal Anual (t/año)	Generación Municipal Diaria (t/día)	Generación Municipal Per Cápita (kg/hab./día)
1	Acobamba	3,965.06	10.86	0.61
2	Angaraes	4,498.02	12.32	0.59
3	Castrovirreyna	1,148.73	3.15	0.56
4	Churcampa	2,377.55	6.51	0.59
5	Huancavelica	17,905.61	49.06	0.59
6	Huaytara	1,800.20	4.93	0.65
7	Tayacaja	6,523.61	17.87	0.56
	Total	38,218.78	104.71	0.59

Fuente:

Dirección General de Gestión de Residuos Sólidos, MINAM, dic 2019

Manejo de los Residuos Sólidos

Disposición Final	N°
Rellenos sanitarios ¹	02
Áreas degradadas para la Recuperación (2018) ²	98
Áreas degradadas para la Reconversión (2018) ³	03
Disponen en rellenos sanitarios ⁴	02

Fuente:

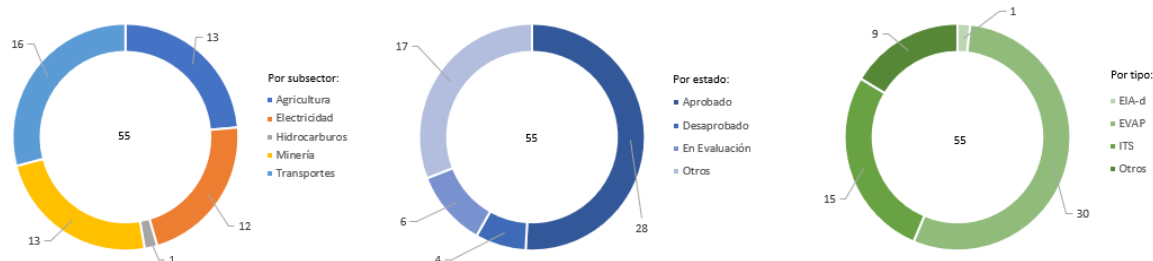
(1) Dirección General de Gestión de Residuos Sólidos, MINAM, dic 2019

(2) y (3) Organismo de Evaluación y Fiscalización Ambiental - OEFA, 2018

(4) Dirección General de Gestión de Residuos Sólidos, MINAM, dic 2019

4. EVALUACIÓN, CERTIFICACIÓN Y FISCALIZACIÓN AMBIENTAL EN HUANCAMELICA

Expedientes en Estado de Resolución Evaluados bajo responsabilidad del Senace, enero 2016 - nov 2019



Expedientes en Estado de Resolución Evaluados por tipo de Actividad, bajo responsabilidad del Senace, enero 2016 - nov 2019

Estado	Tipo	Agricultura	Electricidad	Hidrocarburos	Minería	Transportes	Total General
Aprobado	EVAP	2	4		1	6	13
	ITS		3	1	8		12
	Otros	2				1	3
Desaprobado	EVAP		1			2	3
	ITS				1		1
En Evaluación	EIA-d		1				1
	EVAP					2	2
	ITS				1		1
	Otros		1			1	2
Otros	EVAP	9				3	12
	ITS		1				1
	Otros		1		2	1	4
Total general		13	12	1	13	16	55

* EVAP: Revisión de la Evaluación Preliminar

* ITS: Informe Técnico Sustentatorio

* Estado Otros: improcedentes, inadmisibles, desistidos, etc.

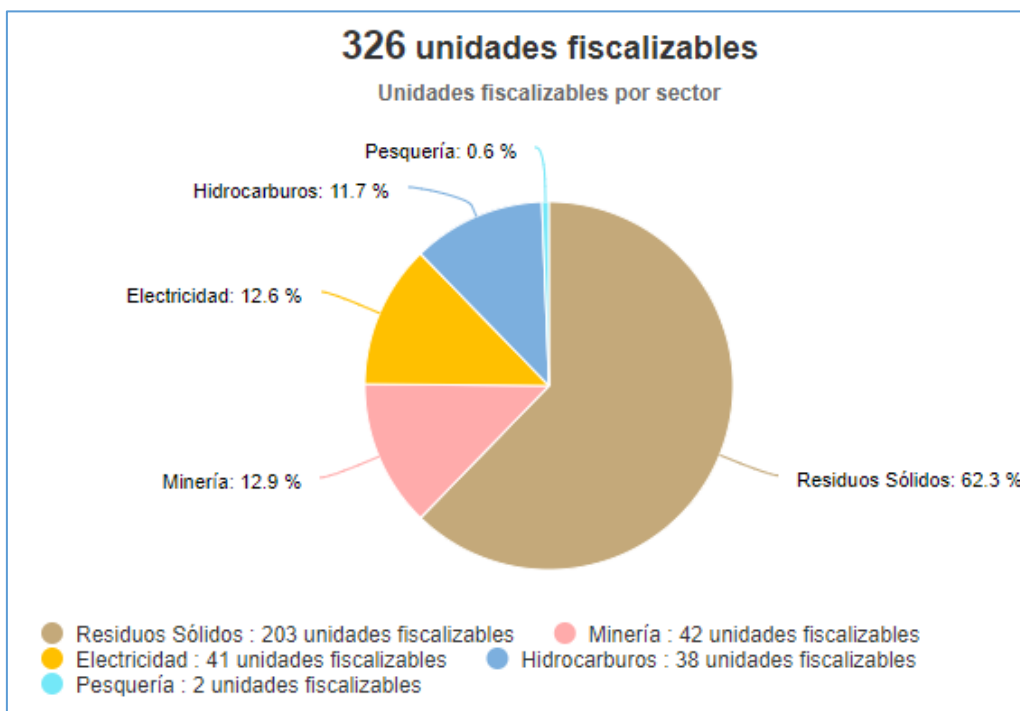
* Tipo Otros: TdR, PPC, etc.

Fuente: SENACE, ene 2016 - nov 2019

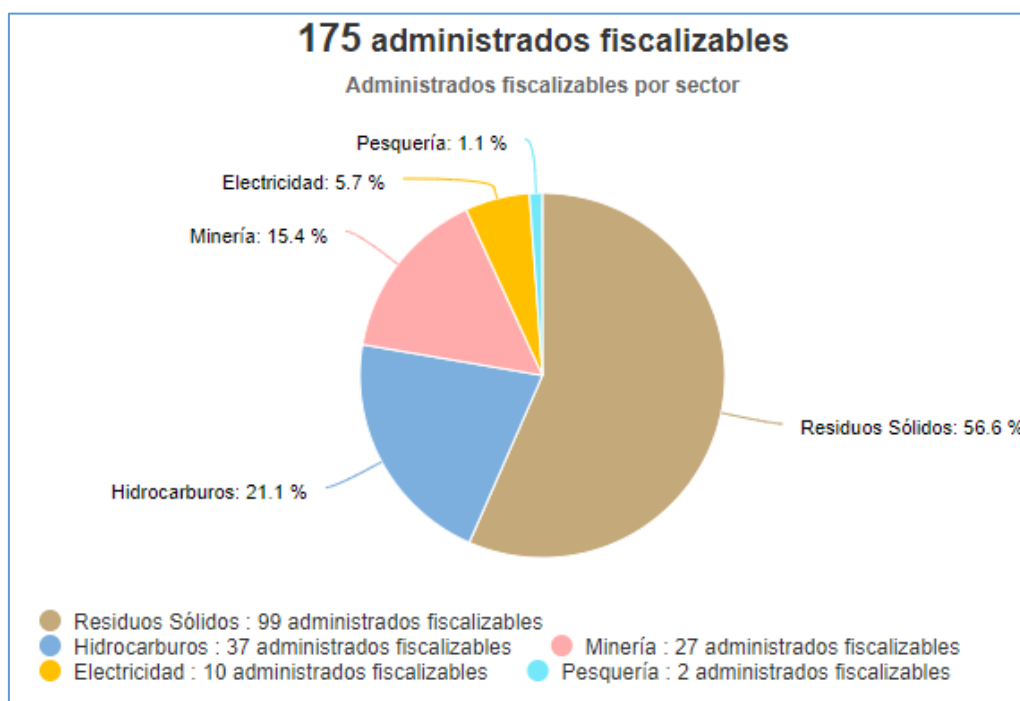
Elaborado por: DGECIA – DIIA, dic 2019

5. FISCALIZACIÓN AMBIENTAL EN HUANCAMELICA

Actividades Económicas Directamente Fiscalizables por el Oefa



Tomado de: Portal Interactivo de Fiscalización Ambiental
Fuente: OEFA, 26 de diciembre de 2019



Tomado de: Portal Interactivo de Fiscalización Ambiental
Fuente: OEFA, 26 de diciembre de 2019

Denuncias registradas por el Oefa 2018-2019

(actualizado a octubre)



Tomado de: Portal Interactivo de Fiscalización Ambiental
Fuente: OEFA, 26 de diciembre de 2019

6. CONFLICTOS SOCIO AMBIENTALES EN HUANCAMELICA

Ubicación	Caso	Descripción
Huancavelica	Emergencia ambiental en San Pedro de Coris- Churcampa- Huancavelica	<p>Rescatan a dos trabajadores que desaparecieron tras derrumbe en mina Cobriza 23/12/2019 INDECI informó que fueron rescatados dos de los tres trabajadores que habían desaparecido tras la ruptura de un muro de contención en la mina Cobriza, situada en el distrito de San Pedro de Coris, en la provincia de Churcampa (Huancavelica).</p> <p>Cabe recordar que el hecho ocurrió la madrugada del sábado debido a la fuga de un relleno hidráulico mientras los mineros realizaban labores de excavación.</p> <p>Por su parte la empresa Doe Run Perú, indicó que los trabajadores pertenecían a la firma subcontratista VIC2 y fueron rescatados el día domingo. Asimismo, fueron trasladados al hospital de la zona y su situación es estable. Los trabajadores fueron identificados como Ismael Taipe Javier y Jaime Huamán Huamaní. Aún está pendiente el rescate del ingeniero de minas David Estrada Carhuallanqui.</p> <p>Los organismos del Estado evalúan el impacto ambiental del derrame y la responsabilidad de los hechos.</p> <p>Fuente:</p> <ol style="list-style-type: none">https://elcomercio.pe/peru/huancavelica-continua-la-busqueda-de-trabajadores-desaparecidos-tras-derrumbe-en-mina-cobriza-noticia/?ref=ecrhttps://larepublica.pe/sociedad/2019/12/23/huancavelica-alcaldesa-exige-equipos-especiales-para-rescate-de-tres-trabajadores-mineros-mineria-doe-run-cobriza/?fbclid=IwAR0-WdftnkQLzU0vKiiZGWHmE67cY_wrKwigHMTp2MWSwTwzSHiuhyQA1II

Fuente: OGASA - MINAM, dic 2019



7. GASTO PÚBLICO AMBIENTAL EN HUANCAMELICA

Gasto Público Ambiental (Millones S/)

Año	Concepto	Huancavelica	Nacional
2019	PIM	31.7	3,969.3
	Devengado	19.8	2,764.5
	%	62.5%	69.6%
2018	PIM	33.4	3 953.7
	Devengado	26.6	3 273.9
	%	79.1%	82.8%
2017	PIM	34.2	3 539.3
	Devengado	23.4	2 922.7
	%	68.6%	82.6%
2016	PIM	38.5	3 355.3
	Devengado	30.7	2 783.4
	%	79.8%	83.0%
2015	PIM	29.5	3 029.8
	Devengado	25.9	2 542.5
	%	87.5%	83.9%

Fuente: Ministerio de Economía y Finanzas - MEF.

Tomado de: Transparencia económica

Actualizado al: 30 de noviembre de 2019.